

SAINT-GOBAIN SELECTION 2024

Raccolta dei migliori interventi
realizzati in Italia



SAINT-GOBAIN SELECTION 2024

SAINT-GOBAIN SELECTION 2024

Saint-Gobain Italia:

External Communication Manager
Angela D'Apolito

Ideazione e progetto grafico:

Arpecomunicazione s.a.s. - Milano

Testi e fotografie:

Lorenzo Bartoli

Giunto alla quarta edizione, **Saint-Gobain selection** è il progetto editoriale che raccoglie le migliori realizzazioni italiane pubblicate su Gallerylive.it. Uno strumento particolarmente efficace per mostrare il contributo che le soluzioni multimateriali del Gruppo offrono per conciliare sempre di più comfort abitativo ed elevate prestazioni, risparmio energetico e riduzione dei consumi.

Con la pubblicazione di alcuni tra i più rappresentativi progetti realizzati in Italia, suddivisi in diverse destinazioni d'uso e sezioni tematiche, vogliamo ancora una volta dimostrare come i marchi di Saint-Gobain, grazie alla loro integrazione, siano in grado di contribuire alla costruzione ed alla riqualificazione del nostro patrimonio edilizio, garantendo il benessere delle persone in un'ottica sostenibile.



Scarica tutte le edizioni
di Saint-Gobain selection

SAINT-GOBAIN

progetta, produce e distribuisce materiali per la sicurezza e il comfort abitativo, che si trovano in tutti gli spazi di vita: edifici, trasporti, infrastrutture e molte applicazioni industriali.



76 Paesi

100 TOP 100 società più innovative al mondo

160 mila dipendenti

400 brevetti registrati ogni anno

47,9 miliardi € fatturato totale 2023

450 milioni € investimenti R&S ultimo anno

Con i suoi 355 anni di storia, il Gruppo offre materiali di nuova generazione e soluzioni integrate con l'obiettivo di rendere più confortevoli e sostenibili gli "spazi dell'abitare", per contribuire al benessere delle persone e alla salvaguardia del pianeta, ponendosi come punto di riferimento globale nell'utilizzo efficiente delle risorse naturali, nel rispetto dell'ambiente.

IL GRUPPO SAINT-GOBAIN



In **Italia**, Saint-Gobain è presente nei settori dei materiali da costruzione, dei trasporti e dell'industria.

Circa 2.100 dipendenti

1,1 miliardi € fatturato 2023

42 siti



COSTRUZIONE

Nuove generazioni di materiali, prodotti per il 90% nel nostro Paese, pensati per realizzare spazi abitativi d'eccellenza e migliorare la qualità della vita quotidiana, grazie a soluzioni progettate per costruire edifici più efficienti dal punto di vista energetico e per ridurre consumi ed emissioni inquinanti.



TRASPORTI

Produzione e distribuzione in tutto il mondo di vetri per i settori automotive, aerospaziale, ferroviario, navale e dei veicoli industriali.



INDUSTRIA

Un'ampia varietà di soluzioni: prodotti abrasivi, prodotti ceramici per il mercato dei forni da vetro e della siderurgia, nastri adesivi tecnici che costituiscono una gamma unica ad alte prestazioni, prodotti chimici e speciali per l'edilizia.

SOMMARIO INTERVENTI

8 ALBERGHI

- 10 Bulgari Hotel Roma, Roma
- 22 TRIBE Milano Malpensa, Vizzola Ticino (VA)
- 34 Doric Eco Boutique Resort & Spa - Sicily, Agrigento
- 44 Royal Continental Hotel, Napoli

54 RESIDENZIALE

- 56 Porta del Mare, Salerno
- 66 Wood Lodge, Temù - Ponte di Legno (BS)
- 76 Uptown, Torino
- 86 D Towers, Olbia (SS)

94 SCUOLE

- 96 Campus KID San Lazzaro, San Lazzaro di Savena (BO)
- 106 Scuola primaria "Guglielmo Marconi", Sissa Trecasali (PR)
- 116 Nuova scuola di Scesta, Bagni di Lucca (LU)
- 124 Polo tecnologico universitario UNIMORE, Carpi (MO)

132 ARCHITETTURA CONTEMPORANEA

- 134 Nuovi uffici comunali, Ravenna
- 144 Bernina7, Milano
- 154 Sede Pagg Aspöck, Muggiò (MB)
- 164 Il Direzionale, Foggia

172 RECUPERO DEL PATRIMONIO EDILIZIO

- 174 Via Veneto 89, Roma
- 184 Casa Isabella Exclusive Hotel - Nuovo centro wellness, Mottola (TA)
- 194 Bertani - Sala Fondatori, Sala Archi, Sala Torchi, Grezzana (VR)
- 204 Villa Marchio, Andria (BT)

212 TECNICA E INNOVAZIONE

- 214 Residenza privata, Brescia
- 224 Piscina della Caserma Ederle, Vicenza
- 232 Terme di Arta - Padiglione per la nuova area piscina, Arta Terme (UD)
- 242 Involucri edilizi ad alte prestazioni: alcuni esempi di cappotti termici in montagna, Andalo - Cles - Vermiglio - Passo del Tonale (TN)

ALBERGHI

10



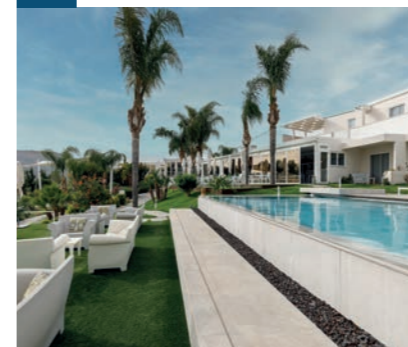
BULGARI HOTEL ROMA
Roma

22



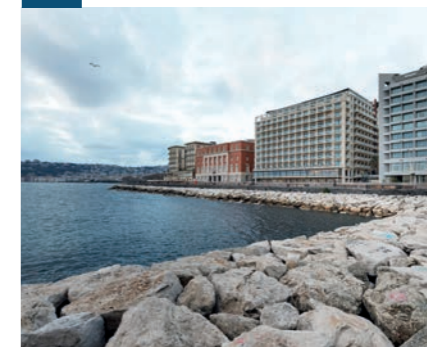
TRIBE MILANO MALPENSA
Vizzola Ticino (VA)

34



**DORIC ECO BOUTIQUE
RESORT & SPA - SICILY**
Agrigento

44



ROYAL CONTINENTAL HOTEL
Napoli

BULGARI HOTEL ROMA

Roma

"L'apertura di *Bulgari Hotel Roma* rappresenta una vera e propria pietra miliare per Bulgari, perché finalmente ci permette di ospitare i nostri clienti nella città natale della maison, una città che è sempre stata un'inestimabile fonte di ispirazione per la creazione dei nostri magnifici gioielli. *Bulgari Hotel Roma* è un reale 'tempio' dell'ospitalità di lusso che incarna i valori tipici del nostro brand, legati ad opere di straordinaria artigianalità, all'uso di materiali pregiati, all'eleganza senza tempo del design italiano ed alla ricerca di uno stile semplicemente unico. Con questo nuovo hotel, Bulgari punta a riportare Roma in cima alle capitali più desiderate ed attraenti."

Jean-Christophe Babin

Amministratore Delegato di Bulgari

Inaugurato il 9 giugno 2023, il nuovo *Bulgari Hotel Roma* è situato nel cuore del centralissimo quartiere di Campo Marzio ed occupa un magnifico edificio degli anni '30 – progettato dal celebre architetto Vittorio Ballio Morpurgo – che si affaccia su due tra i monumenti più iconici di Roma: l'Ara Pacis e il Mausoleo di Augusto, il primo imperatore romano.

Committente/proprietà:

Edizione Property S.p.A., Treviso

Progetto e Direzione Artistica:

ACPV ARCHITECTS Antonio Citterio Patricia Viel, Milano

Project & Construction Management:

ARTELIA Italia S.p.A., Roma

Direzione Lavori:

Ing. Andrea Garasi – ARTELIA Italia S.p.A., Roma

Impresa esecutrice:

Carron Cav. Angelo S.p.A., San Zenone degli Ezzelini (TV)

Applicatore sistemi Saint-Gobain Italia:

Carron Cav. Angelo S.p.A., San Zenone degli Ezzelini (TV) in collaborazione con SVS S.r.l., Corsico (MI) – ImpreMAC S.r.l., Roma – Stylcasa S.r.l. Architettura d'interni, Forlì (FC)

Fornitura e posa serramenti in alluminio con vetri Saint-Gobain Glass:

Federici Sistemi S.r.l., Monte Compatri (Roma)

Fornitura e posa serramenti in legno con vetri Saint-Gobain Glass:

Carretta Serramenti S.r.l., Zanè (VI)

Fornitura vetri Saint-Gobain Glass per serramenti in alluminio:

Vetreria Vetro Sabina, Fara in Sabina (RI)

Fornitura vetri Saint-Gobain Glass per serramenti in legno:

Vetreria Romagna S.r.l., Malo (VI)

Fornitura vetri Saint-Gobain Glass per i parapetti anticaduta in vetro ed il lucernario in copertura:

Vetroinox S.r.l., Marsciano (PG)

Prodotti Saint-Gobain utilizzati:

Intonaci, rasanti e malte adesive
webersan evoluzione top

Isolamento termo-acustico
Isover PAR 4+ – Isover Arena34

Pareti e contropareti a secco

Gyproc Gyprofile – Gyproc Glasroc® X – Gyproc Habito® Forte – Gyproc DuraGyp Activ'Air®
– Gyproc Wallboard – Gyproc Hydro – Gyproc Fireline

Sistemi in vetro per esterno

PLANITHERM® INFINITY – STADIP SILENCE® – PLANITHERM® CLEAR 1.0



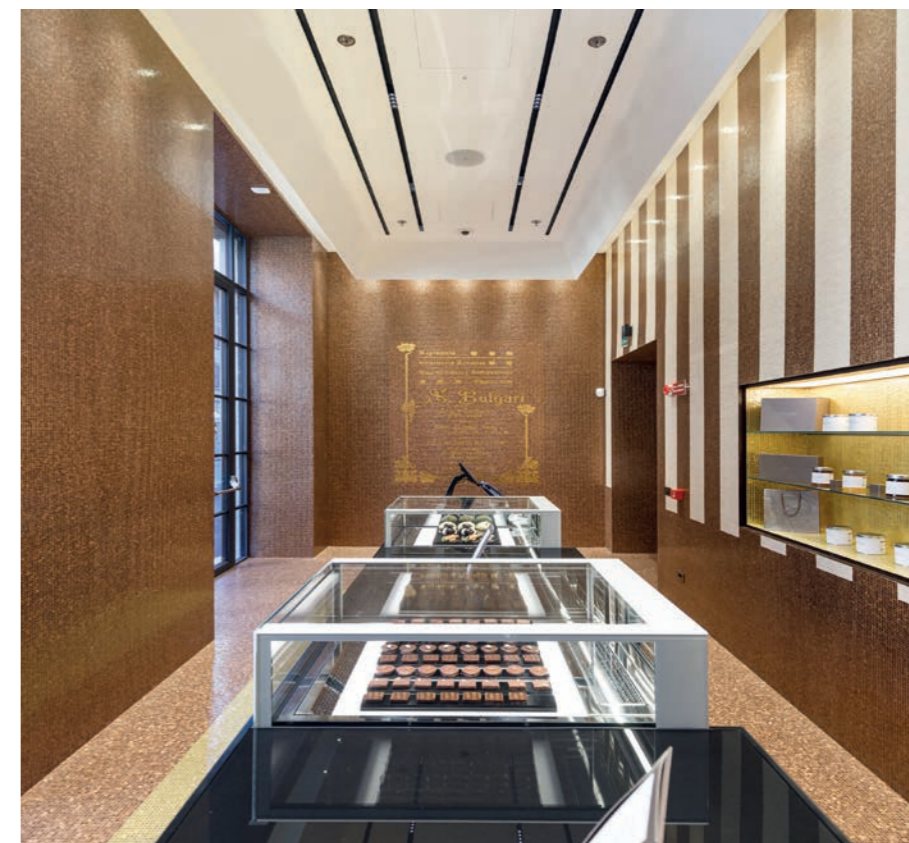


Una spettacolare terrazza posta in copertura, con 76 posti a sedere e 11 comodi pergolati, offre una vista mozzafiato sul centro monumentale di Roma, da Villa Medici a Trinità dei Monti, dal Tevere al Colle del Gianicolo. Questo spazio è concepito come una tipica area all'aperto della Città Eterna, impreziosita da una ricca varietà di piante e fiori e da una fontana in mosaico con l'iconica stella di Bulgari, simbolo dell'albergo.



Il design del nuovo Bulgari Hotel riprende i fasti della Roma Imperiale, rivisitati in chiave contemporanea tramite l'utilizzo di materiali di altissima qualità e di tonalità cromatiche ispirate alla città, ponendosi come punto di contatto tra passato e presente.



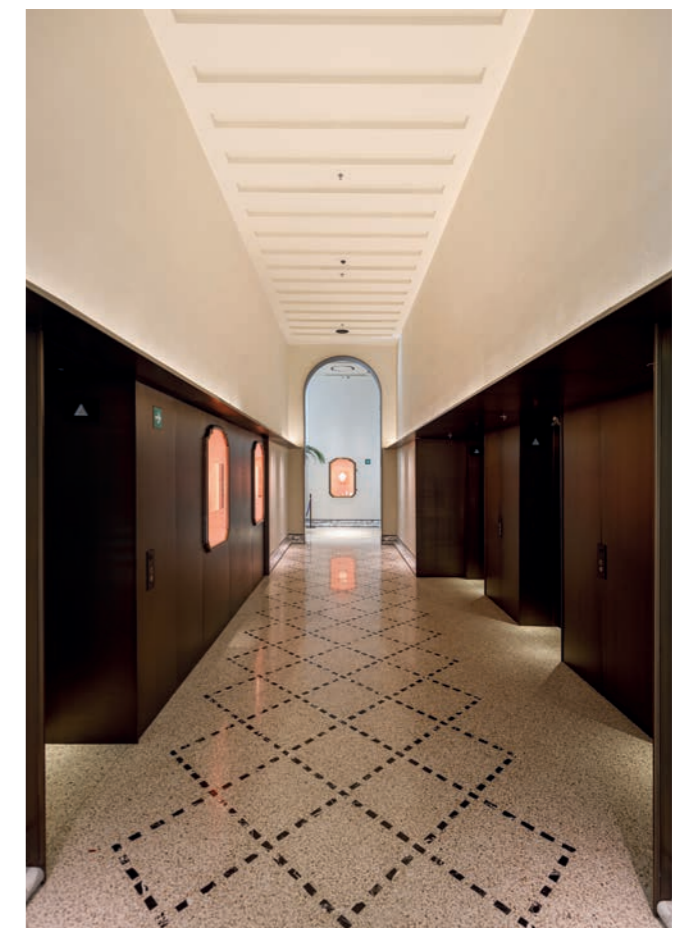


Oltre a 114 tra camere e suite, la struttura offre diversi spazi ispirati direttamente ai valori di Bulgari, tra cui una palestra ed una biblioteca interamente dedicata alla storia della gioielleria, la magnifica *Bulgari Suite*, il Ristorante *Niko Romito*, il *Bulgari Bar*, la *Lobby Lounge*, la suggestiva *Bulgari Spa* e *Bulgari Dolci*, la prima cioccolateria e pasticceria Bulgari in Italia.



"A parte il bar a piano terra, aperto alla città, abbiamo disegnato tutti i mobili dell'albergo con l'obiettivo di ricreare le straordinarie atmosfere dell'epoca augustea attraverso lo studio dei materiali e dei loro accostamenti: legni intarsiati, marmi giallo Siena o rossi del Sudan, con colori spesso ripresi dai gioielli, come nel caso delle vetrofanie della piscina, ispirate alla collezione Diva."

Patricia Viel
CEO di ACPV ARCHITECTS



TRIBE MILANO MALPENSA

Vizzola Ticino (VA)

"Il progetto riprende la tipologia a corte degli edifici già costruiti nell'ambito, adattandola alla nuova funzione edilizia e mantenendo l'interazione con il paesaggio circostante. Tutto questo con particolare attenzione alla riduzione dei consumi energetici... La copertura prevede un sistema di verde pensile di tipo estensivo, al fine di limitare l'effetto di isole di calore degli ambienti costruiti e migliorare la qualità dell'aria."

*Dalla relazione di progetto dello studio
add - architecture design and development S.r.l.*

Situato in posizione strategica all'interno del *Malpensa Business Park* di Vizzola Ticino – adiacente al Terminal 1 dell'aeroporto milanese – il nuovo *TRIBE Milano Malpensa* rappresenta la prima struttura in Italia di TRIBE, catena di design del gruppo alberghiero Accor.

Proprietà:

Corum XL

Committente/sviluppatore:

Foruminvest Italia S.r.l., Milano

Progetto architettonico e Direzione Lavori:

add – architecture design and development S.r.l., Solbiate Olona (VA)

Progetto impianti:

Proima S.r.l., Montesilvano (PE)

General Contractor:

A.T.I. – Di Vincenzo Dino & C. S.p.A. – Ranzato Impianti S.r.l. – ITM S.r.l.

Fornitura e posa serramenti con vetri Saint-Gobain Glass:

EM969 S.r.l., Poggio Picenze (AQ)

Fornitura vetri Saint-Gobain Glass:

Glastebo International S.r.l., Castel San Pietro Terme (BO)

Prodotti Saint-Gobain utilizzati:

Sistemi in vetro per esterno

COOL-LITE® XTREME 70/33 – STADIP® SILENCE







240 camere ed ampie zone comuni impreziosite da opere d'arte e di design, una piscina panoramica riscaldata, un ristorante, una palestra e la suggestiva area "Social Hub", uno spazio multifunzionale che contraddistingue tutti gli hotel a marchio TRIBE: sono questi i numeri del nuovo complesso alberghiero, un elegante e razionale volume architettonico a pianta quadrata che dialoga con il contesto naturale e che si sviluppa su quattro piani fuori terra, organizzati intorno ad una splendida corte interna.



“Il marchio TRIBE incarna esattamente ciò che cerca la nuova generazione di viaggiatori: eccezionale, unico e dal design audace, in grado di fornire agli ospiti tutto ciò di cui hanno bisogno, senza nulla di superfluo. Dopo le recenti espansioni nei mercati tedesco e ungherese, siamo entusiasti di includere nella nostra tappa l’Italia, rinomata per la moda e il design. Insieme al nostro storico partner *Amapa* siamo impazienti di dare il benvenuto ai nostri primi ospiti a Milano.”

Pauline Oster

Vice Presidente TRIBE Europa e Nord Africa



DORIC ECO BOUTIQUE RESORT & SPA - SICILY

Agrigento

“Il progetto di ampliamento e di riqualificazione globale del complesso esistente rappresenta un esempio tangibile di come l’innovazione tecnologica possa coniugarsi perfettamente con l’ambiente circostante, senza impattare sull’importante patrimonio naturale e culturale della zona.

Ogni scelta, dalla gestione delle risorse idriche alla selezione dei materiali e delle tecniche costruttive, è dettata dalla volontà di creare un luogo che non solo offra comfort e lusso, ma che contribuisca in modo attivo alla conservazione ed alla valorizzazione del nostro bellissimo territorio.”

Arch. Vincenzo Agrò
Progettista e direttore dei lavori

L'ambizioso intervento di ristrutturazione e ampliamento eseguito su questa splendida struttura turistico-ricettiva nasce con l'obiettivo di integrare armoniosamente le costruzioni nel paesaggio unico e protetto dell'area archeologica della Valle dei Templi, dichiarata Patrimonio dell'Umanità nel 1997.

Committente/impresa esecutrice:

La Valle Dorica Soc. Coop., Agrigento

Progetto e Direzione Lavori:

Arch. Vincenzo Agrò, Agrigento

Applicatore sistemi a secco Saint-Gobain Italia:

Edilgreen Di Pullara Salvatore & C. S.a.s., Favara (AG)

Fornitura vetri Saint-Gobain Glass:

Greco S.r.l., Canicatti (AG)

Prodotti Saint-Gobain utilizzati:

Isolamento termo-acustico

Isover Arena34

Pareti e contropareti a secco

Gyproc Gyprofile – Gyproc DuraGyp Activ'Air®

Sistemi in vetro per esterno

COOL-LITE® ST 120 – COOL-LITE® ST 136 – PLANITHERM® CLEAR 1.0





"Grazie alla nostra filosofia progettuale abbiamo ottenuto numerose certificazioni, testimonianza della qualità costruttiva, dell'efficienza energetica e della sostenibilità, aspetti che contraddistinguono la struttura e che ci riempiono di orgoglio."

Arch. Vincenzo Agrò
Progettista e direttore dei lavori



Sia nella parte ristrutturata sia negli edifici di nuova costruzione, grande attenzione è posta all'isolamento termo-acustico ed al risultato estetico delle camere e di tutte le aree comuni del complesso. In particolare, i sistemi Saint-Gobain scelti per le pareti leggere a secco e per le vetrate riflettenti a controllo solare permettono di ottenere elevatissimi livelli di comfort e benessere per gli ospiti della struttura.



L'intero progetto è concepito per promuovere un turismo responsabile basato su principi direttamente legati alla sostenibilità, che si traducono in numerose soluzioni innovative finalizzate a ridurre l'impatto ambientale e a valorizzare le risorse locali, come il riutilizzo delle acque reflue per l'irrigazione dei giardini ed il completo recupero dei vigneti storici presenti all'interno della proprietà.



ROYAL CONTINENTAL HOTEL

Napoli

"L'intervento nasce con l'obiettivo di garantire una maggiore efficienza energetica agli involucri edilizi esistenti, abbattendo i consumi e contribuendo ad una maggiore sostenibilità ambientale, temi particolarmente cari alla committenza.

Tutti i nuovi serramenti sono composti da profili minimali, aperture scorrevoli e vetrate ad alte prestazioni Saint-Gobain Glass. Queste ultime, in particolare, sono caratterizzate da un ottimo isolamento termo-acustico e da un'elevata protezione solare, proprietà che assicurano comfort e benessere in tutte le stagioni."

Ing. Antonio Pizzo
Direttore dei lavori



Nato dalla fusione di due splendidi edifici adiacenti – diversi per epoca di costruzione e stile architettonico – il *Royal Continental Hotel* è un'elegante struttura ricettiva dotata di 400 camere, numerose sale meeting, bar e ristoranti aperti alla città ed un *roof* abitato da un'originalissima piscina progettata da Gio Ponti. L'hotel si trova sull'animato lungomare di Napoli e gode di una vista privilegiata sul Golfo e sul leggendario Castel dell'Ovo.

Committente:

Errezetauno S.r.l., Napoli

Direzione Lavori:

Ing. Antonio Pizzo, Napoli

Fornitura e posa serramenti con vetri Saint-Gobain Glass:

Metalmarano, Montemarano (AV)

Fornitura Saint-Gobain Glass:

Glastebo International S.r.l., Castel San Pietro Terme (BO)

Prodotti Saint-Gobain utilizzati:

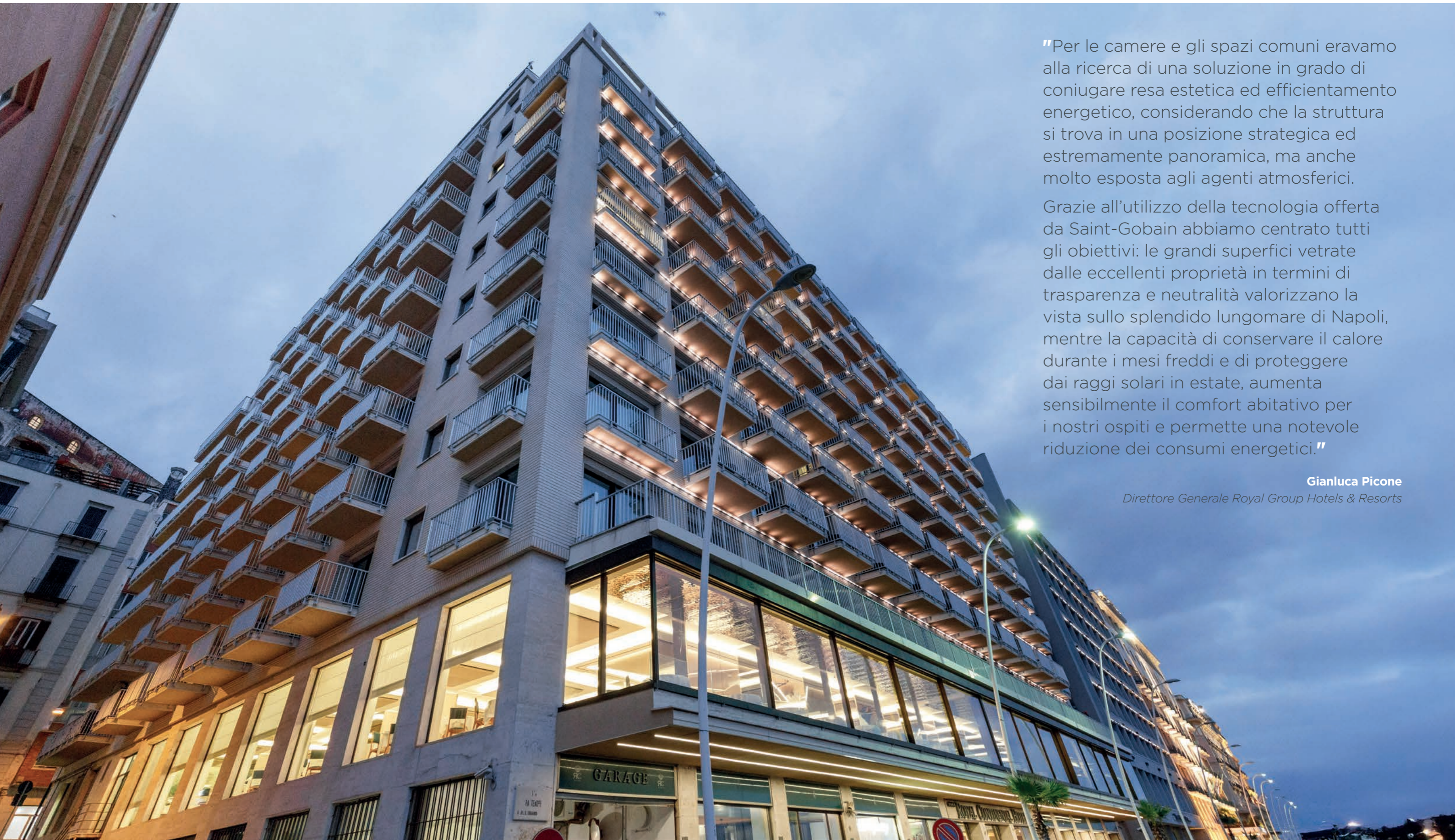
Sistemi in vetro per esterno

COOL-LITE® XTREME 70/33 – COOL-LITE® SKN 183 – STADIP SILENCE®



Per migliorare la sicurezza, l'isolamento termo-acustico e la qualità architettonica del complesso alberghiero, la proprietà ha promosso un significativo intervento di riqualificazione realizzato grazie alla sostituzione dei serramenti di tutte le camere e degli spazi comuni.





“Per le camere e gli spazi comuni eravamo alla ricerca di una soluzione in grado di coniugare resa estetica ed efficientamento energetico, considerando che la struttura si trova in una posizione strategica ed estremamente panoramica, ma anche molto esposta agli agenti atmosferici.

Grazie all'utilizzo della tecnologia offerta da Saint-Gobain abbiamo centrato tutti gli obiettivi: le grandi superfici vetrate dalle eccellenti proprietà in termini di trasparenza e neutralità valorizzano la vista sullo splendido lungomare di Napoli, mentre la capacità di conservare il calore durante i mesi freddi e di proteggere dai raggi solari in estate, aumenta sensibilmente il comfort abitativo per i nostri ospiti e permette una notevole riduzione dei consumi energetici.”

Gianluca Picone

Direttore Generale Royal Group Hotels & Resorts

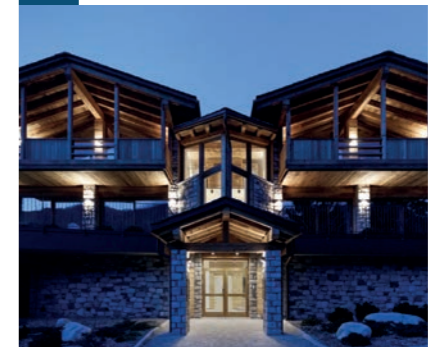
RESIDENZIALE

56



PORTA DEL MARE
Salerno

66



WOOD LODGE
Temù - Ponte di Legno (BS)

76



UPTOWN
Torino

86



D TOWERS
Olbia (SS)

PORTA DEL MARE

Salerno

"Porta del Mare è un progetto che promuove lo sviluppo della città attraverso la trasformazione di spazi restituiti alla cittadinanza e collegamenti pedonali nell'ottica di una vera rigenerazione urbana. L'obiettivo è rendere permeabile e fruibile l'area, creando una compenetrazione sul lungo fronte urbano della strada di via Allende.

L'altezza degli edifici ha un andamento decrescente verso il mare, con i tre fabbricati residenziali che si posizionano come le quinte di un palcoscenico che dialogano insieme per creare un unico sistema armonico tra dimensione pubblica e dimensione privata. L'edificio commerciale, nell'ottica di recupero della memoria, riprende l'orientamento dell'ex opificio Marzotto, facendo da contrappunto ai volumi residenziali."

Dalla relazione di progetto
Lombardini22

Porta del Mare è un ambizioso progetto di rigenerazione urbana di un'area particolarmente strategica di Salerno, situata lungo la fascia costiera che si estende dal porto commerciale alla zona industriale della città, precedentemente occupata dal complesso industriale dell'ex opificio Marzotto.

Committente:

Iniziative Immobiliari S.r.l., Salerno

Masterplan e progetto architettonico:

Lombardini22, Milano

Impresa esecutrice/applicatore sistemi a secco e isolamento a cappotto Saint-Gobain Italia:

R.C.M. Costruzioni - Gruppo Rainone, Sarno (SA)

Fornitura e posa serramenti con vetri Saint-Gobain Glass:

Bennato S.a.s. di Alessandro Bennato & C., Sarno (SA)

Fornitura vetri Saint-Gobain Glass:

La Tecnica Nel Vetro S.p.A., Scafati (SA)

Prodotti Saint-Gobain utilizzati:

Pareti e contropareti a secco

Gyproc Gyprofile - Gyproc Wallboard - Gyproc Hydro - Gyproc Habito® Forte - Gyproc Fireline

Pitture e rivestimenti

webertherm prestige - webercote Siloxcover R

Isolamento termo-acustico

Isover PAR 4+ - Isover X60 VN

Sistemi a secco per esterno

Gyproc Glasroc® X - Gyproc Glasroc® X Skim

Sistemi in vetro per esterno

PLANITHERM® INFINITY - COOL-LITE® SKN 154 - STADIP SILENCE® - PLANICLEAR®





“Si tratta di un’iniziativa immobiliare che segue gli obiettivi urbanistici fissati negli ultimi anni dal Comune di Salerno, orientati ad uno sviluppo cittadino che non mira all’espansione territoriale e dimensionale, ma che opta per strategie di intervento basate sul recupero delle aree dismesse, occupando spazi vuoti e riqualificando zone di degrado. Porta del Mare si ispira a visioni contemporanee e propone un nuovo modo di vivere lo spazio urbano, attraverso la sapiente integrazione di funzioni residenziali e commerciali, aree verdi e spazi destinati a parcheggi. Ma nello stesso tempo è un quartiere che lega la sua identità al passato: diversi elementi richiamano infatti la storia custodita in questo fazzoletto di terra, come la reinterpretazione in chiave moderna dello skyline tipico dell’ex fabbrica Marzotto o la rilettura del comignolo dell’ex opificio, simboleggiato dall’orologio posto alla sommità dell’edificio che ospita l’ipermercato.”

Valeria Rainone

Socia e dirigente del settore commerciale della società R.C.M. Costruzioni del Gruppo Rainone



Il complesso rappresenta il nuovo ingresso alla parte orientale della città ed è composto da una grande area commerciale e da tre scenografiche torri residenziali immerse nel verde, che assumono una posizione aperta a “ventaglio” per garantire agli appartamenti visuali uniche e viste mozzafiato sul Golfo di Salerno.







WOOD LODGE

Temù - Ponte di Legno (BS)

"Nel progetto e nella realizzazione di Wood Lodge la cura dei dettagli è davvero assoluta, così come la ricerca della massima qualità architettonica e dell'innovazione costruttiva ed impiantistica.

Ma ciò che rende uniche le residenze è il suggestivo panorama che si gode dalle vetrate e dai grandi terrazzi rivolti direttamente verso lo splendido paesaggio montano di Ponte di Legno e del Passo del Tonale."

Geom. Piergiovanni Belotti

Studio Tecnico Associato Belotti & Ragazzoli



Wood Lodge è il nome di un elegante complesso residenziale situato nel cuore del rinomato comprensorio sciistico di Ponte di Legno - Tonale, in una zona soleggiata tutto l'anno ed immersa nel verde, contraddistinta da un'esclusiva posizione panoramica.

Committente:

RB2 Immobiliare S.r.l., Cevo (BS)

Progetto e Direzione Lavori:

Studio Tecnico Associato Belotti & Ragazzoli, Cevo (BS)

Consulenza acustica:

Studio Ing. Trebeschi Cesare, Brescia

Applicatore sistemi a secco Saint-Gobain Italia:

A.R.C. Di Gatti Alessandro, Romano e Castrezzati Corrado S.n.c., Gussago (BS)

- in collaborazione con Isoltherm S.r.l., Flero (BS)

Prodotti Saint-Gobain utilizzati:

Isolamento termo-acustico

Isover Arena34

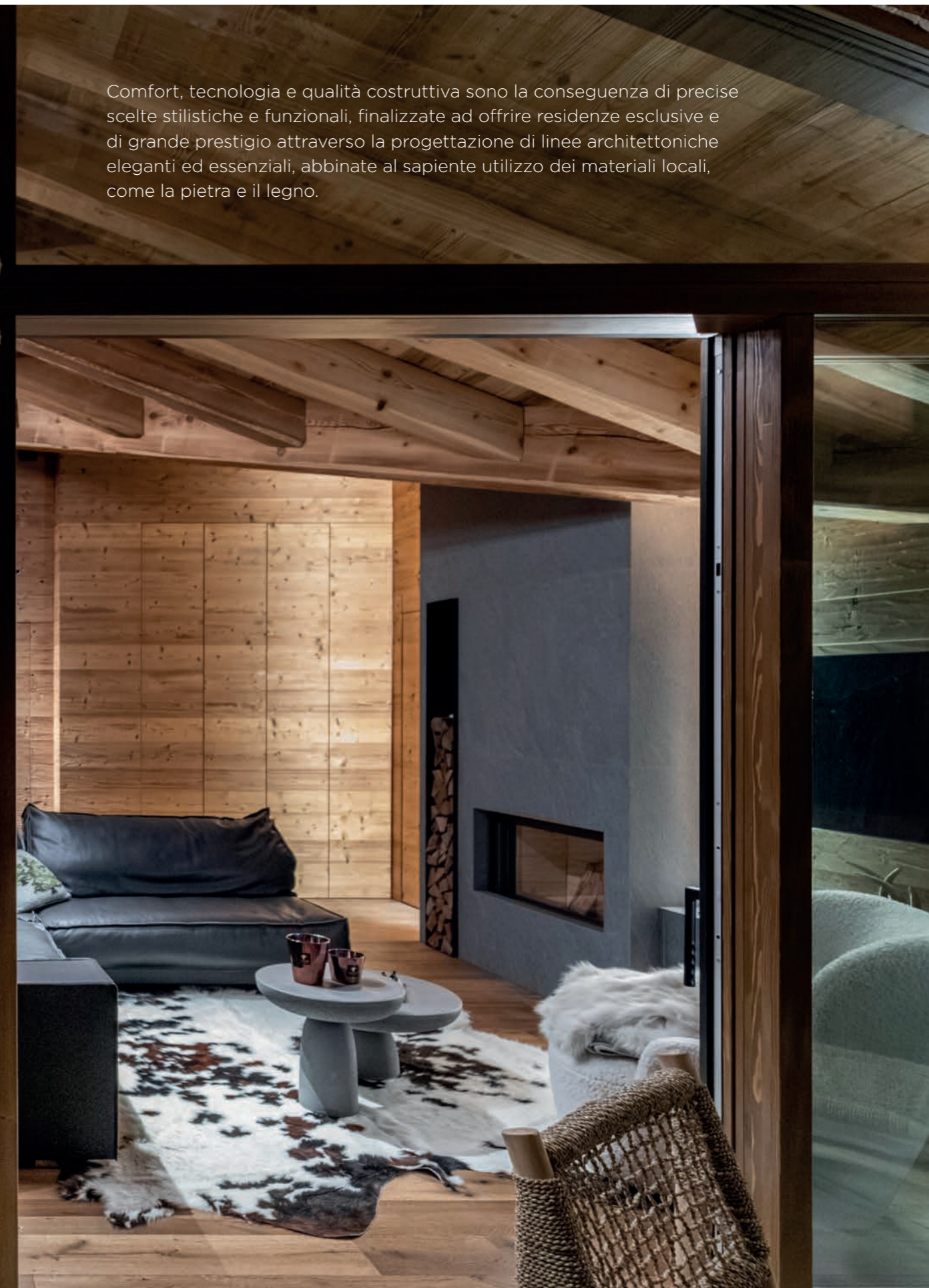
Pareti e contropareti a secco

Gyproc Gyprofile - Gyproc Wallboard - Gyproc DuraGyp Activ'Air® - Gyproc Vapor - Gyproc Hydro



I rivestimenti in abete termo-trattato conferiscono al complesso un particolare fascino che riprende uno stile tipicamente "alpino" riletto in chiave contemporanea, l'impianto di riscaldamento a pannelli radianti - con termoregolazione programmabile per ogni singolo ambiente - assicura il massimo comfort climatico, la gestione domotica consente il controllo a distanza delle temperature e l'ottimizzazione dei consumi energetici, i sistemi a secco Saint-Gobain Italia rivestono completamente le strutture portanti del complesso e formano una "scatola" interna altamente performante dal punto di vista termo-acustico.





Comfort, tecnologia e qualità costruttiva sono la conseguenza di precise scelte stilistiche e funzionali, finalizzate ad offrire residenze esclusive e di grande prestigio attraverso la progettazione di linee architettoniche eleganti ed essenziali, abbinata al sapiente utilizzo dei materiali locali, come la pietra e il legno.



UPTOWN

Torino

"Il nuovo edificio ha vinto il premio *CasaClima Awards* 2024, a testimonianza del bassissimo consumo energetico e dell'elevato comfort abitativo garantito a tutti gli appartamenti, nel pieno rispetto dell'ambiente. Il marchio *CasaClima* è oggi leader in Europa, un punto di riferimento per tutti gli operatori del settore e per gli utenti finali perché attesta la qualità costruttiva e l'efficienza energetica sempre in modo autonomo ed indipendente."

Arch. Luca Petrone

Founder di Boffa Petrone & Partners

Uptown è un edificio residenziale di ultima generazione immerso in uno splendido bosco e situato sulla collina del quartiere Borgo Po di Torino, da cui si può godere di uno splendido affaccio sull'arco alpino e sui principali monumenti della città, dalla Mole Antonelliana a Piazza Vittorio Emanuele I.

Committente:

Uptown S.p.A., Torino

Progetto architettonico:

Boffa Petrone & Partners, Torino - Arch. Nicola Pirera, Torino

Impresa esecutrice:

Building S.p.A., Torino

Applicatore sistemi Saint-Gobain Italia:

Building S.p.A., Torino - in collaborazione con ATA S.r.l., Torino

Prodotti Saint-Gobain utilizzati:

Isolamento termo-acustico

Isover PAR 4+

Pareti e contropareti a secco

Gyproc Wallboard - Gyproc DuraGyp Activ'Air®

Sistemi a secco per esterno

Gyproc Glasroc® X



La caratteristica che rende particolarmente unico ed esclusivo l'intervento è rappresentata dalle ampie aree comuni interamente dedicate al verde e allo sport, per un totale di quasi 2.500 metri quadrati di superficie all'aperto. A disposizione dei condomini, infatti, un grande giardino con suggestivi percorsi pedonali, svariate aree relax con sedute e fontane estetiche, spazi dedicati alla pratica del golf, un campo da calcetto, un campo da padel e l'area BBQ esterna.





Il nuovo complesso - nato dalla riconversione di "Villa di San Giuseppe", struttura dell'Ordine "La Salle" adibita a studentato dal 1972 - si sviluppa su quattro livelli fuori terra e ospita un totale di 21 appartamenti, corredati da eleganti spazi privati e da servizi in *cohousing* pensati per soddisfare le esigenze abitative più evolute e contemporanee: da un *fitness center* ad una social area con cucina, da una cantina di vini ad un vero e proprio frutteto condominiale.





Uptown è un edificio completamente green che utilizza tecnologie costruttive, materiali ed impianti tecnologici all'avanguardia per assicurare sostenibilità, massima efficienza energetica e minimo impatto ambientale.

D TOWERS

Olbia (SS)

"Oggi gli acquirenti sono sempre più consapevoli delle proprie esigenze abitative e sono particolarmente sensibili alle tematiche legate al risparmio energetico, alla sostenibilità ambientale, alla sicurezza delle abitazioni, al comfort abitativo e al fascino dei luoghi in cui vivere e lavorare.

È per questo che il nostro Gruppo, nato nel lontano 1930, si è impegnato negli ultimi anni a dare una svolta al mercato immobiliare cittadino, proponendo soluzioni abitative originali e dall'aspetto estetico ricercato, contraddistinte da un'architettura flessibile, efficiente e sostenibile."

Antonio, Maurizio e Rita Dau
Promotori dell'iniziativa

Il progetto denominato *D Towers* consiste nella realizzazione di due eleganti edifici a torre di otto piani con attici panoramici, immersi nel verde e situati lungo via Venafiorita nel quartiere semicentrale di Olbia denominato "Parco Pedrosa".

Committente/impresa esecutrice:

D.E.D. Costruzioni Generali S.r.l. - Gruppo Dau Costruzioni, Olbia

Progettazione architettonica:

Arch. Julio Ayllon, Olbia

Progettazione strutturale:

Ing. Alessandro Masala, Olbia

Progettazione acustica:

Ing. Enrico Mura, Olbia

Progettazione termica:

Ing. Marco Barabino, Olbia

Applicatore sistemi a secco Saint-Gobain Italia:

D.E.D. Costruzioni Generali S.r.l., Olbia

Prodotti Saint-Gobain utilizzati:

Isolamento termo-acustico

Isover Arena34

Pareti e contropareti a secco

Gyproc Gyprofile - Gyproc DuraGyp Activ'Air®

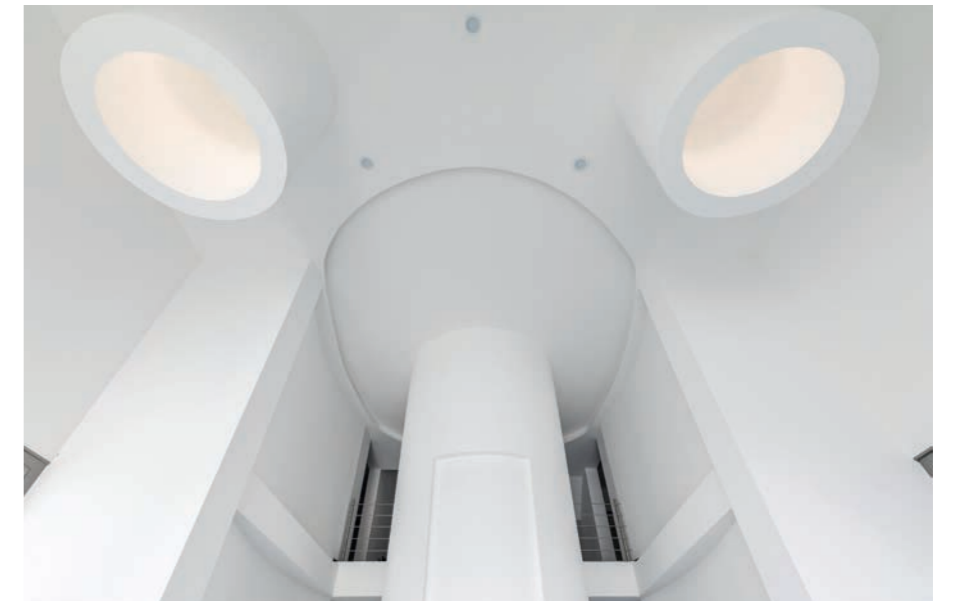
Pitture e rivestimenti

webercote siloxcover R

Sistemi a secco per esterno

Gyproc External Profile ZN-MG - Gyproc Glasroc® X





Tutti gli alloggi sono contraddistinti da un elevatissimo livello qualitativo, ottenuto grazie all'utilizzo di tecniche costruttive tecnologicamente avanzate finalizzate ad assicurare ottimi livelli di isolamento termo-acustico, un'elevata efficienza energetica ed un notevole risparmio economico, che si riflette direttamente sui costi di gestione delle abitazioni e di tutto il condominio.



Le ampie vetrate ed i grandi terrazzi - rivolti verso la piazza o verso l'incantevole panorama del Golfo di Olbia - sono pensati come un vero e proprio prolungamento degli appartamenti e contribuiscono a garantire spazi funzionali e massima qualità della vita agli utenti finali.

Il suggestivo complesso nasce con l'obiettivo di realizzare un nuovo distretto residenziale in grado di unire il centro storico con la fascia periferica della città, ma anche di contribuire a creare una diversa prospettiva urbana: da qui la scelta progettuale di costruire in verticale privilegiando le aree verdi e gli spazi comuni, come la grande piazza interna che funge da cerniera tra luogo pubblico e dimensione privata.



SCUOLE

96



CAMPUS KID SAN LAZZARO
San Lazzaro di Savena (BO)

106



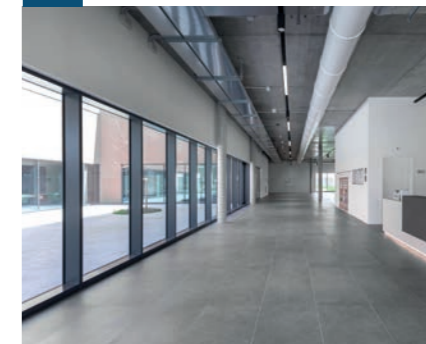
**SCUOLA PRIMARIA
"GUGLIELMO MARCONI"**
Sissa Trecasali (PR)

116



NUOVA SCUOLA DI SCESTA
Bagni di Lucca (LU)

124



**POLO TECNOLOGICO
UNIVERSITARIO UNIMORE**
Carpi (MO)

CAMPUS KID SAN LAZZARO

San Lazzaro di Savena (BO)

“La scuola non è solo un edificio ma il fondamento su cui si costruisce il futuro della società. Luce, colori, spazi dinamici e flessibili, cortili e giardini, il contatto con la natura, questo intervento architettonico mira a creare un complesso unitario che, attraverso una progettazione attenta, si adatta alle esigenze della società in costante evoluzione, contribuendo ad un futuro più sostenibile e inclusivo.

Un ambiente aperto alla comunità in cui la bellezza degli spazi è in perfetta armonia con l'ambiente circostante; un luogo in cui il benessere, sia dentro che fuori, è garantito grazie anche a strategie di sostenibilità passive.”

Arch. Mario Cucinella

Founder & Design Director di MCA - Mario Cucinella Architects

Abbondanza di luce naturale, spazi dinamici e flessibili, utilizzo sapiente dei colori, rapporto con il contesto e la natura: sono questi i principali ingredienti del nuovo polo scolastico Campus KID San Lazzaro, un innovativo centro didattico dedicato ai bambini dai 6 ai 14 anni, pensato per diventare un elemento di connessione importante tra il comune di San Lazzaro di Savena ed il territorio circostante.

Committente:

Comune di San Lazzaro di Savena (BO)

Progetto:

MCA - Mario Cucinella Architects

Gruppo di progettazione:

ATI: MCA - Mario Cucinella Architects - Ing. Tommaso Pazzaglia - Arch. Christian Zambonini
 - Ing. Cosimo Marinosci - Geol. Claudio Preci

Direzione Lavori Generale:

Ing. Tommaso Pazzaglia

Imprese esecutrici:

RTI - AhRCOS S.p.A., Bologna (Capogruppo) - Mei Tecnologie e Costruzioni S.r.l., Bologna
 - I.N.C.I. S.r.l., Renazzo (FE) - Sistem Costruzioni S.r.l., Solignano di Castelvetro (MO)

Applicatore sistemi a secco Saint-Gobain Italia:

Isoltecnic S.r.l., Castel Maggiore (BO)

Applicatore isolamento Saint-Gobain Italia per le coperture:

AhRCOS S.p.A., Bologna

Prodotti Saint-Gobain utilizzati:

Controsoffitti

Gyproc Rigitone® Edge 8-15-20 SUPER Activ'Air®

Isolamento termo-acustico

Isover Arena31 - Isover Arena34 - Isover T-70

Pareti e contropareti a secco

Gyproc Wallboard - Gyproc Vapor - Gyproc Flex 6 - Gyproc DuraGyp Activ'Air®
 - Gyproc DuraGyp A1 Activ'Air®

Sistemi a secco per esterno

Gyproc Aquaroc - Gyproc Glasroc® X





Il vero e proprio fulcro del polo scolastico è rappresentato dall'agorà, uno spazio centrale di forma circolare fortemente identitario, che accoglie gli alunni dall'ingresso in un ambiente scenografico, raccolto e sicuro.



L'obiettivo principale dell'intervento è creare una struttura unitaria - in grado di ospitare un totale di quasi 1.000 alunni - attraverso un'architettura aperta alla comunità e in armonia con il parco urbano, capace di garantire condizioni di benessere e di sfruttare le potenzialità del sito per migliorare il comfort, minimizzando i consumi e massimizzando le strategie passive.





La grande copertura è concepita come un suggestivo "foglio sospeso" che racchiude tutte le funzioni dei due diversi immobili del campus:

- il fabbricato esistente della scuola media, arricchita da moderni laboratori e aule di musica;
- la nuova scuola elementare che conta 20 aule didattiche, oltre a laboratori e classi speciali;
- la palestra ancora in fase di realizzazione.



SCUOLA PRIMARIA "GUGLIELMO MARCONI"

Sissa Trecasali (PR)

"Siamo sicuri di consegnare ai nostri ragazzi un edificio davvero proiettato al futuro, con una struttura architettonica ben calibrata, adeguate dimensioni degli ambienti e ampi spazi distributivi che assumono un ruolo centrale non solo per l'apprendimento, ma anche per svolgere attività di gruppo o semplicemente per discutere, aspettare e incontrarsi."

Arch. Paolo Bonoli

Responsabile Unico del Procedimento

La nuova scuola primaria "Guglielmo Marconi" si estende su una superficie di 3.000 metri quadrati e si contraddistingue per l'utilizzo di soluzioni all'avanguardia, che rispondono non solo a standard normativi e di sicurezza ma anche di qualità e innovazione.

Committente:

Comune di Sissa Trecasali (PR) – Settore Opere Pubbliche e Patrimonio

Responsabile Unico del Procedimento:

Arch. Paolo Bonoli

Progetto:

Raggruppamento Temporaneo di Professionisti fra l'Ing. Giuseppe Stefanini (capogruppo mandatario), l'Ing. Paolo Bertozzi, l'Arch. Italo Jemmi, l'Arch. Lucio Serpagli, l'Arch. Alessandro Gattara, l'Arch. Silvia Coletti, il p.i. Davide Malaguti e il geol. Paolo Paolini

Progetto architettonico:

Arch. Italo Jemmi, Parma

Direzione Lavori:

Ing. Andrea Trabucchi, San Secondo Parmense (PR)

Impresa affidataria:

Consorzio Integra Società Cooperativa, Bologna

Impresa esecutrice:

Cooperativa di Produzione e Lavoro Bruno Buozzi, Roccabianca (PR)

Direttore Tecnico Coop. Buozzi:

Geom. Andrea Ligabue

Applicatore sistemi a secco Saint-Gobain Italia:

Isolservice Fidenza S.r.l., Fidenza (PR)

Prodotti Saint-Gobain utilizzati:


Isolamento termo-acustico

Isover Arena34

Pareti e contropareti a secco

Gyproc Wallboard – Gyproc Hydro – Gyproc Fireline





"Credo che nel mondo non ci siano tante scuole così belle, moderne ed efficienti, con una precisa vocazione al risparmio energetico e all'utilizzo di una didattica all'avanguardia. Inaugurare una scuola è una delle attività più belle per un amministratore pubblico perché è un investimento su ciò che di più prezioso abbiamo: i nostri giovani."

Stefano Bonaccini

ex Presidente della Regione Emilia-Romagna



10 aule, 5 grandi laboratori i cui spazi sono modulabili secondo le esigenze dell'attività didattica, le aule insegnanti, il refettorio, la sala lettura, gli spazi relax, la portineria ed una grande palestra che, in orario extrascolastico, sarà a disposizione di tutta la cittadinanza: questi i numeri di un complesso scolastico contemporaneo e permeabile, progettato in stretto rapporto con gli spazi esterni e caratterizzato dalla massima attenzione alla qualità architettonica, alla sostenibilità e al comfort acustico.





"Abbiamo realizzato una scuola moderna, sicura e sostenibile, tenendo conto soprattutto delle esigenze di benessere degli studenti e delle studentesse e delle indicazioni per creare ambienti accoglienti e confortevoli. Per queste ragioni si è posta grande attenzione al rapporto illuminotecnico degli spazi interni e alla presenza di un impianto fotovoltaico che, di fatto, renderà il plesso autonomo dal punto di vista energetico."

Nicola Bernardi

Sindaco di Sissa Trecasali (PR)



NUOVA SCUOLA DI SCESTA

Bagni di Lucca (LU)

"L'edificio rispecchia la moderna concezione che regola il nuovo modo di costruire le strutture scolastiche, basato su ambienti estremamente luminosi, disegnati con leggerezza e corredati da efficienti attrezzature urbane.

Caratteri tipici sono la linearità e la semplicità spaziale, lo sviluppo prevalente su un piano, la dimensione contenuta, a misura di bambino. La conformazione, le tecnologie ed i materiali adottati, oltre a rispettare i fondamentali requisiti dimensionali e di sicurezza richiesti dalla specifica destinazione d'uso, perseguono importanti obiettivi: l'assoluta salubrità psicologica e il benessere fisico degli spazi vissuti, il rispetto e l'integrazione con l'ambiente naturale, il controllo dei consumi di energia, la sicurezza strutturale."

Arch. Domenico Davini
Progettista e direttore lavori

Il nuovo polo scolastico di Scesta è un complesso funzionale ed antisismico realizzato sulle ceneri di un vecchio fabbricato e progettato con l'obiettivo principale di contenere i consumi energetici, assicurando massimo comfort abitativo ai bambini che frequentano la scuola primaria e dell'infanzia.

Committente:

Comune di Bagni di Lucca (LU)

Responsabile Unico del Procedimento:

Ing. Alessandro Meschi

Progetto architettonico e direttore lavori:

Arch. Domenico Davini, Castelnuovo Garfagnana (LU)

Imprese appaltatrici:

RTI - Impresa Costruzioni Guidi Gino S.p.A., Castelnuovo Garfagnana (LU) - Baldassari Impianti Elettrici S.r.l., Capannori (LU) - Del Debbio S.p.A., Lucca

Direttore Tecnico di cantiere:

Geom. Paolo Perna

Applicatore isolamento a cappotto Saint-Gobain Italia:

Guidi Gino S.p.A., Castelnuovo Garfagnana (LU) - in collaborazione con Casarreda F.T. S.r.l., Piano di Coreglia (LU)

Applicatore sistemi a secco Saint-Gobain Italia:

Edilizia E Cartongesso S.c.a.r.l., Coreglia Antelminelli (LU) - in collaborazione con Casarreda F.T. S.r.l., Piano di Coreglia (LU)

Fornitura vetri Saint-Gobain Glass:

Guidi Glass S.r.l., Montecarlo (LU)

Posa serramenti e vetri Saint-Gobain Glass:

Faber Infissi S.r.l., Borgo a Mozzano (LU)

Prodotti Saint-Gobain utilizzati:

Controsoffitti

Gyproc Rigitone® Edge 8/18 Q Activ'Air® - Gyproc Gyptone® Quattro 20 Activ'Air®
- Eurocoustic Minerval® A22

Isolamento termo-acustico

Isover PAR 4+ - webertherm comfort G3

Pitture e rivestimenti

webercote siloxcover R

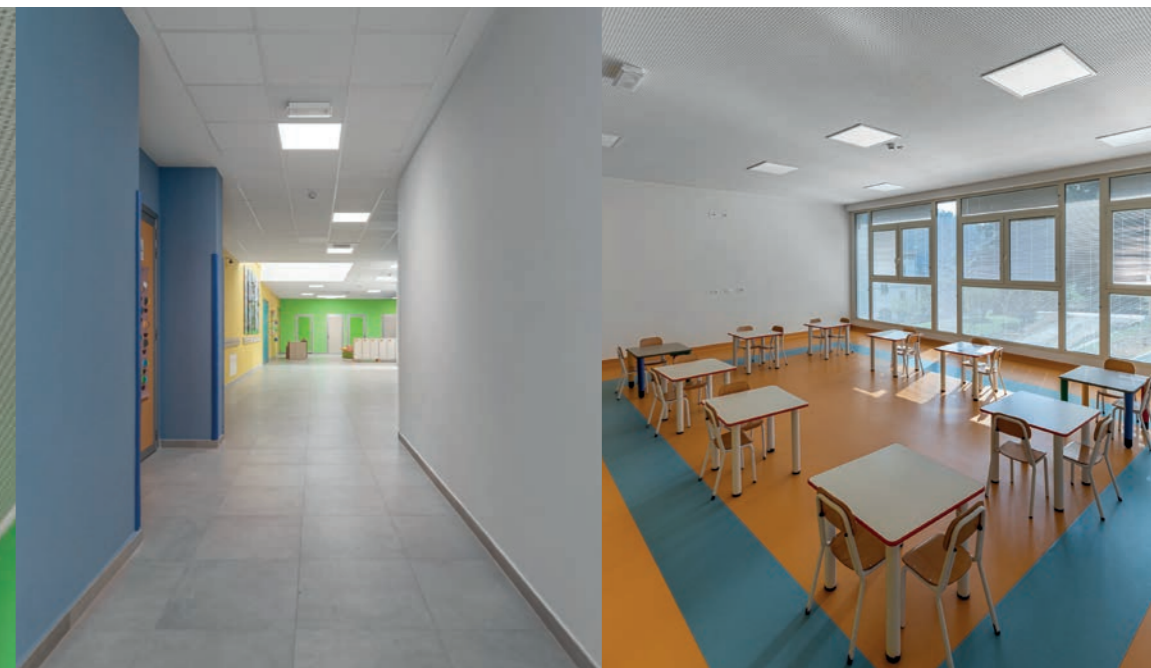
Pareti e contropareti a secco

Gyproc Gyprofile - Gyproc Wallboard - Gyproc Hydro - Gyproc DuraGyp Activ'Air®

Sistemi in vetro per esterno

STADIP® 33.1 - PLANITHERM® CLEAR 1.0





"Abbiamo mantenuto una promessa fatta ai genitori della Valle del Lima il 31 agosto del 2017, quando dovemmo comunicare la demolizione del plesso per cause di sicurezza. Oggi abbiamo a disposizione un edificio moderno e antisismico collocato in un luogo spazioso ed arioso, con basso impatto ambientale perché dotato, unico esempio in provincia, di un impianto a biomasse per il riscaldamento."

Paolo Michelini
Sindaco di Bagni di Lucca

"Dall'inizio del mio mandato questo progetto è stato per me di vitale importanza, per dare un concreto contributo alle frazioni della montagna, impegnandomi in prima persona nel reperimento dei fondi finanziari necessari e seguendo costantemente ogni giorno l'evolversi delle lavorazioni. Oggi abbiamo realizzato una struttura moderna dotata dei più alti standard di sicurezza e di comfort, simbolo del rilancio della montagna e un tangibile sforzo al suo ripopolamento."

Sebastiano Pacini

Vicesindaco e Assessore ai Lavori Pubblici di Bagni di Lucca



POLO TECNOLOGICO UNIVERSITARIO UNIMORE

Carpi (MO)

“Il linguaggio architettonico è strettamente legato all'essenza del luogo ed è frutto dell'intenso percorso di ascolto e cooperazione tra tutti i partner di progetto, finalizzato a promuovere la valorizzazione di un territorio ed il benessere e la crescita di un'intera comunità. Il progetto interpreta i valori dei nuovi modelli educativi, riproponendoli in una innovativa dimensione spaziale.”

Lombardini22

Progetto architettonico, interior design e Direzione Lavori



Fortemente voluto dalla Fondazione Cassa di Risparmio di Carpi, il nuovo polo tecnologico universitario di Carpi nasce come sede distaccata dell'Ateneo di Modena e Reggio Emilia ed è concepito come un luogo formativo positivo e stimolante, ideato in stretto rapporto con il contesto urbano circostante.

Proprietà:

Fondazione Cassa di Risparmio di Carpi, Carpi (MO)

Progetto architettonico, interior design e Direzione Lavori:

Lombardini22, Milano

Impresa esecutrice:

AeC Costruzioni S.r.l., Modena

Applicatore soluzioni Saint-Gobain Italia:

Stylcasa S.r.l. - Architettura d'interni, Forlì (FC)

Prodotti Saint-Gobain utilizzati:

Isolamento termo-acustico

Isover Arena34

Pareti e contropareti a secco

Gyproc Gyprofile - Gyproc Wallboard - Gyproc Hydro - Gyproc Fireline - Gyproc Flex



Il complesso rientra in un più ampio progetto di sviluppo della città e prende ispirazione direttamente dai concetti di essenzialità, sobrietà e innovazione. Si estende su una superficie di circa 5.000 metri quadrati ed è composto da 4 aule da 150 posti, 3 aule da 50 posti e diversi spazi dedicati a laboratori e uffici, il tutto privilegiando zone comuni innovative e funzionali alternate a suggestive corti interne ed abbondanti spazi aperti, per incentivare il dialogo ed il confronto continuo tra gli studenti.



"Per noi è una grande soddisfazione e fonte di orgoglio poter dare il nostro contributo progettuale a Fondazione Cassa di Risparmio di Carpi per raggiungere questo ambizioso traguardo. Si tratta di un intervento significativo per la città di Carpi e la provincia intera, che si inserisce in uno sviluppo congiunto, sinergico, rispettoso del contesto e capace di coinvolgere il territorio e le comunità circostanti."

Lombardini22

Progetto architettonico, interior design e Direzione Lavori



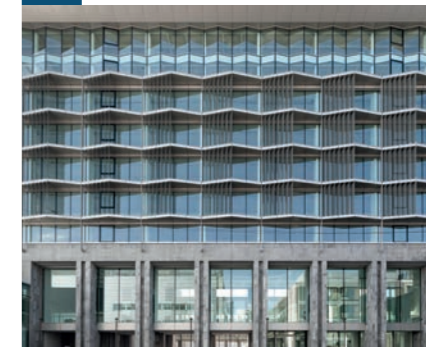
ARCHITETTURA CONTEMPORANEA

134



NUOVI UFFICI COMUNALI
Ravenna

144



BERNINA7
Milano

154



SEDE PAGG ASPÖCK
Muggiò (MB)

164



IL DIREZIONALE
Foggia

NUOVI UFFICI COMUNALI Ravenna

"L'intervento rappresenta un esempio riuscito di progettazione integrata per un complesso così articolato nella forma geometrica e nella sua filosofia generale: dalla flessibilità degli spazi interni alla complessità strutturale, dall'estetica spinta degli ambienti interni alla permeabilità della luce naturale.

Tutti aspetti che hanno stimolato l'ingegno del nostro studio nel rendere l'intervento tecnicamente realizzabile ed economicamente sostenibile."

Arch. Giuseppe Cacoza

Politecnica Ingegneria ed Architettura Soc. Coop., Modena

Il nuovo complesso per uffici voluto dall'Amministrazione Comunale di Ravenna è un vero e proprio campus polifunzionale di 10.000 metri quadrati ideato per essere aperto alla socialità, un'innovativa cittadella verde con spazi pubblici aperti e fruibili situati in un'articolata area urbana, alle soglie di un quartiere residenziale.

Committente:

Comune di Ravenna - Area Infrastrutture Civili - Servizio Edilizia

Progetto architettonico:

Politecnica Ingegneria ed Architettura Soc. Coop., Modena con Behnisch Architekten, Stoccarda

Coordinamento della progettazione e Direzione Lavori:

Arch. Giuseppe Cacoza

Impresa esecutrice/applicatore sistemi a secco Saint-Gobain Italia:

Passarelli S.p.A., Sant'Agnello (NA)

Fornitura vetri Saint-Gobain Glass:

La Tecnica Nel Vetro S.p.A., Scafati (SA)

Posa serramenti e vetri Saint-Gobain Glass:

Ponzi S.r.l., Bagnara di Romagna (RA)

Prodotti Saint-Gobain utilizzati:

Isolamento termo-acustico

Isover PAR 4+

Pareti e contropareti a secco

Gyproc Wallboard - Gyproc Fireline

Sistemi in vetro per esterno

PLANICLEAR® - PLANITHERM® CLEAR 1.0



“Il complesso è studiato in maniera qualitativamente molto curata ed è progettato con un’attenzione specifica nei confronti della sostenibilità. La nuova cittadella è infatti costruita limitando al massimo l’impatto sul contesto e creando un sano ambiente interno.

Per fare ciò, fin dalle prime fasi di ideazione si è optato per l’utilizzo di prodotti ecologici, mentre nell’assemblaggio dei diversi materiali si è fatto in modo che ciascuno di questi potesse essere sostituito o mantenuto autonomamente, senza la necessità di smontare gli altri. In questo modo sarà possibile ottimizzare il costo globale di manutenzione e di gestione lungo tutto il ciclo di vita dell’opera.”

Arch. Giuseppe Cacoza

Politecnica Ingegneria ed Architettura Soc. Coop., Modena

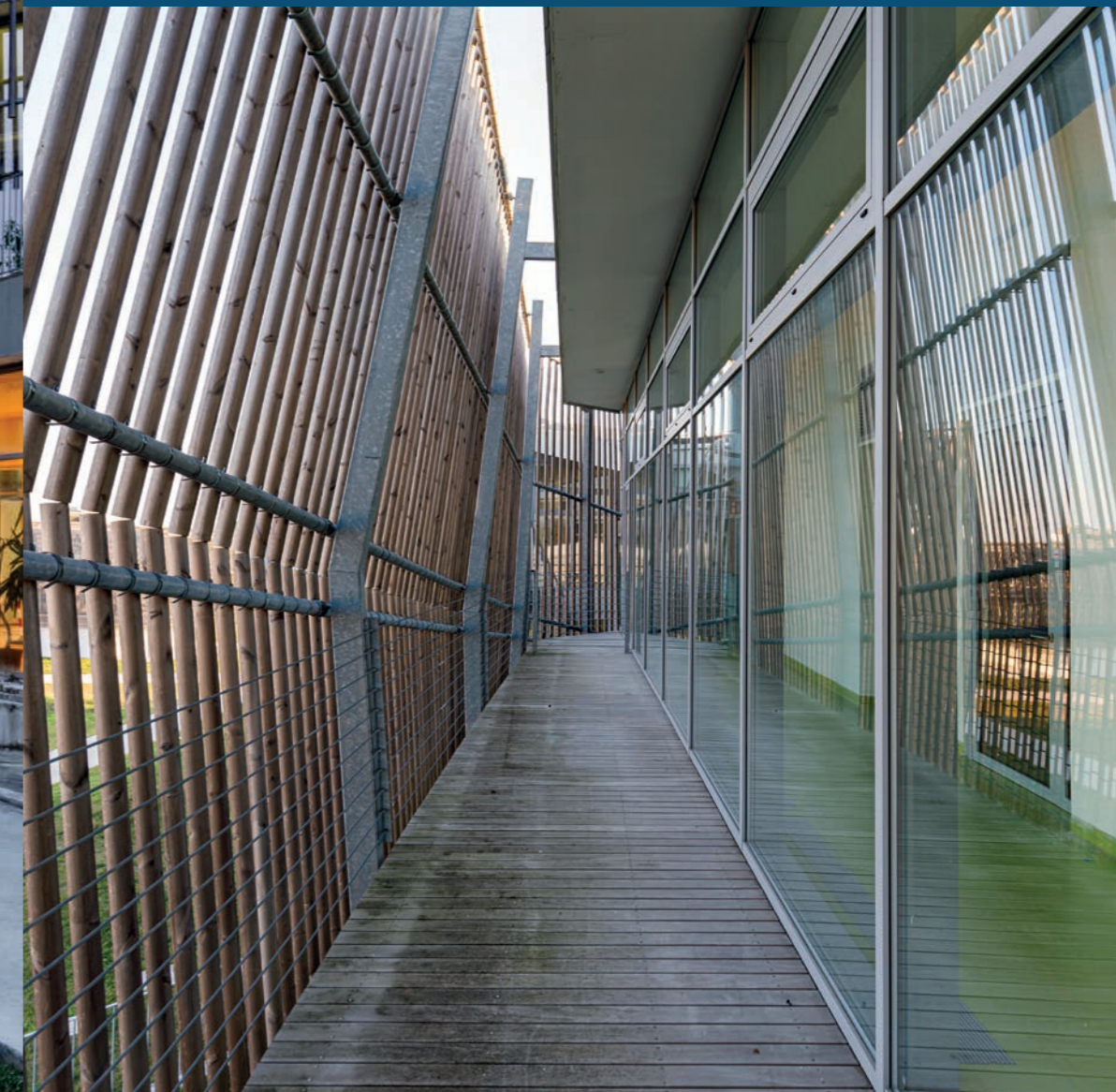




I due nuovi edifici manifestano la loro presenza inserendosi perfettamente nel territorio circostante ed utilizzando lo stesso concetto compositivo: entrambi sono costituiti da tre livelli fuori terra e sono articolati in due ali, nel mezzo delle quali è presente un grande spazio a sviluppo verticale, un volume a tripla altezza su cui si affacciano i vari uffici e laboratori previsti in progetto.



Le principali scelte progettuali si basano sul concetto di risparmio energetico e sfruttano al meglio le caratteristiche dell'involucro di tutto l'edificio, ponendo particolare attenzione ai temi legati ai principi di guadagno solare e di circolazione naturale dell'aria. Ne sono testimonianza i tetti verdi utilizzati per le coperture, le grandi vetrate isolanti Saint-Gobain Italia, lo studio degli aggetti ed il particolare sistema degli elementi frangisole che contraddistingue la scenografica architettura delle facciate.



BERNINA7

Milano

“Anziché aspettare passivamente i cambiamenti, l'edificio in via Bernina 7 si muove con una visione pionieristica attivando dinamiche *Open*.”

È proprio questo l'obiettivo della nuova vita dell'immobile: renderlo un sistema aperto e dialogante con il contesto esterno presente e futuro - un avamposto sul quartiere che anticipa la Milano 2030, offrendo un punto di vista privilegiato sulle trasformazioni nella zona dell'ex Scalo Farini.”

Dalla relazione di progetto
Studio di architettura **Il Prisma**

Situato in posizione strategica nel cuore dell'ex Scalo Farini nella zona nord di Milano, *Bernina7* è un complesso a prevalente destinazione uffici sviluppato su nove piani e concepito per esaltare i concetti di benessere e condivisione, con un elevato livello di sostenibilità ed efficienza energetica.

Committente/proprietà:

Kryalos SGR S.p.A. in nome e per conto del Fondo "Chronos", Milano

Progetto architettonico e Direzione Lavori Generale:

Arch. Sebastiano Pasculli - Il Prisma Architettura S.r.l., Milano

Impresa esecutrice/General Contractor:

Ricci S.p.A., Roma

Fornitura vetri Saint-Gobain Glass:

Future Glass, Dubai - Vetrodomus S.p.A., Brescia - Zanatta Vetro S.p.A., Montebelluna (TV)

Realizzazione e posa facciate continue in alluminio:

ISA S.p.A., Calcinelli (PU)

Prodotti Saint-Gobain utilizzati:

Isolamento termo-acustico
Isover Arena34

Sistemi in vetro per esterno
COOL-LITE® XTREME 70/33 (II)







Il progetto firmato dello studio di architettura Il Prisma di Milano punta a creare un ecosistema che amplifica le modalità di lavoro, attraverso quattro declinazioni del concetto di *Open*:

- *Open Work* è immaginare un edificio pronto ad accogliere modalità di lavoro moderne, efficienti e flessibili, con la natura che si riprende pezzi di città.
- *Open Square* è consentire di gestire diversi livelli di rapporto tra lo spazio pubblico e quello privato, con due corpi di fabbrica che si accendono per rendere più viva e sicura la strada e la piazza antistante.
- *Open Landscape* pone al centro il tema della sostenibilità, con l'edificio aggiornato secondo i protocolli LEED per garantire un bilanciamento energetico migliorativo del costruito.
- *Open Scalo Farini* è il voler anticipare tutte le tematiche che la trasformazione dell'area metterà in campo, per essere pronti a confrontarsi con la città del futuro.





Bernina7 rappresenta un building innovativo in grado di incontrare le nuove esigenze di *workplace strategy* delle aziende, oltre ad essere il primo progetto di riqualificazione di Scalo Farini, area oggetto di uno dei più importanti interventi di rigenerazione urbana della città di Milano. Scalo Farini, infatti, presto cambierà completamente aspetto e si trasformerà in una meta di incontro per i cittadini, uno spazio verde ricco di servizi e di attività commerciali.

In questo contesto, *Bernina7* rappresenta il centro propulsore di un movimento più ampio, che persegue l'obiettivo della trasformazione di una intera zona, della qualità della vita della sua comunità e della sua attrattività complessiva.





SEDE PAGG ASPÖCK

Muggiò (MB)

"Si tratta di un progetto mirato all'ampliamento ed alla trasformazione di un edificio esistente, mediante l'uso di volumi puri e geometrie minimali, sottolineate da colori essenziali e da un'illuminazione d'accento. La volontà è stata quella di restituire un'immagine dell'azienda rinnovata ed unitaria, capace di accogliere i dipendenti e di sorprendere i visitatori, con spazi interni progettati in un continuum architettonico con quelli esterni."

Arch. Giorgio Arosio
Progettista e direttore dei lavori



Creare un fabbricato elegante ed omogeneo, capace di rinnovare completamente l'immagine aziendale senza stravolgere le funzioni esistenti: questo il principale obiettivo dell'intervento di riqualificazione ed ampliamento della sede *Pagg Aspöck*, ditta italiana partner di *Aspöck Systems*, gruppo austriaco multinazionale leader nel settore dell'illuminazione per veicoli rimorchiati e macchine operatrici.

Committente:

Pagg Aspöck S.r.l., Muggiò (MB)

Progetto e Direzione Lavori:

Arch. Giorgio Arosio, Arch. Barbara Cavalieri - Studio Arosio, Lissone (MB)

Impresa esecutrice:

Impresa F.lli Caglio S.r.l., Verano Brianza (MB)

Fornitura e posa serramenti:

Alusistem S.n.c. Doors & Windows, Senago (MI)

Fornitura vetri Saint-Gobain Glass:

Nowak S.n.c. Di Bosisio William & C., Paderno Dugnano (MI)

Prodotti Saint-Gobain utilizzati:

Sistemi in vetro per esterno
COOL-LITE® XTREME 70/33

Particolare attenzione è rivolta agli aspetti legati all'efficiamento energetico ed al comfort abitativo, mediante l'utilizzo di pannelli fotovoltaici in copertura, di soluzioni illuminotecniche all'avanguardia e di vetrate Saint-Gobain Glass ad altissime prestazioni in termini di selettività e controllo solare.





“Il tetto-giardino è pensato come parte integrante del complesso, con specie arboree che escono dal profilo architettonico, rompendo la regolarità dei prospetti e avvolgendo il blocco uffici situato al primo piano, uno spazio completamente vetrato dedicato ai dipendenti, ideato per permettere di lavorare circondati dal verde e dalla natura.”

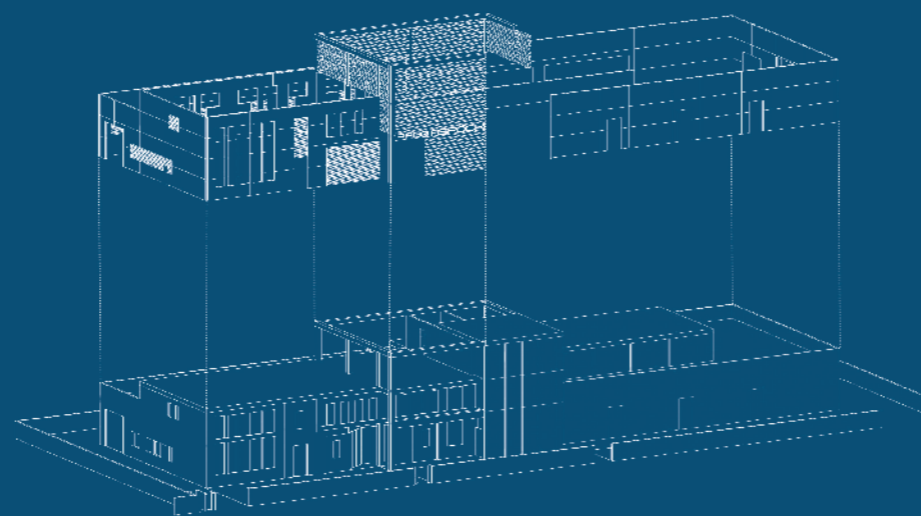
Arch. Barbara Cavalieri
Studio Arosio





Il nuovo corpo di fabbrica che affianca l'immobile esistente è concepito come un manufatto che alla concretezza e alla severità del piano terra, destinato a magazzino, contrappone la leggerezza e la trasparenza del volume vetrato che ospita gli uffici e che si affaccia su uno splendido giardino pensile.

Un parallelepipedo a facciata continua contiene il vano scala e alcuni spazi accessori, mentre la porzione che sormonta il vecchio edificio è contraddistinta da schermature frangisole a tutta altezza.



IL DIREZIONALE

Foggia

"La *location* è ideale per chi cerca ambienti lavorativi flessibili e funzionali in una zona particolarmente tranquilla e lontana dal frastuono che contraddistingue le vie del centro cittadino. La progettazione degli spazi interni è pensata per essere al passo con le trasformazioni che negli ultimi anni hanno interessato il settore terziario, con l'obiettivo di mettere sempre di più al centro dell'attenzione la persona e il lavoratore, con le proprie esigenze e le proprie emozioni."

Dott. Angelo Boscaino
Direttore di cantiere

Situato in un'area periferica di Foggia in forte espansione urbanistica ed abitativa, il complesso ospita uffici ed attività commerciali concepiti come spazi di lavoro moderni e funzionali, in cui un ruolo primario è giocato dalla qualità architettonica e dal gradevole impatto estetico del nuovo edificio.

Proprietà/impresa esecutrice:

Boscaino Buildings S.r.l., Foggia

Progetto e Direzione Lavori:

Arch. Raffaele Pagano, Foggia - Ing. Francesco Paolo Corbo, Foggia

Direzione cantiere:

Dott. Angelo Boscaino

Applicatore sistemi a secco Saint-Gobain Italia:

Di Lillo Leonardo, Apricena (FG)

Prodotti Saint-Gobain utilizzati:

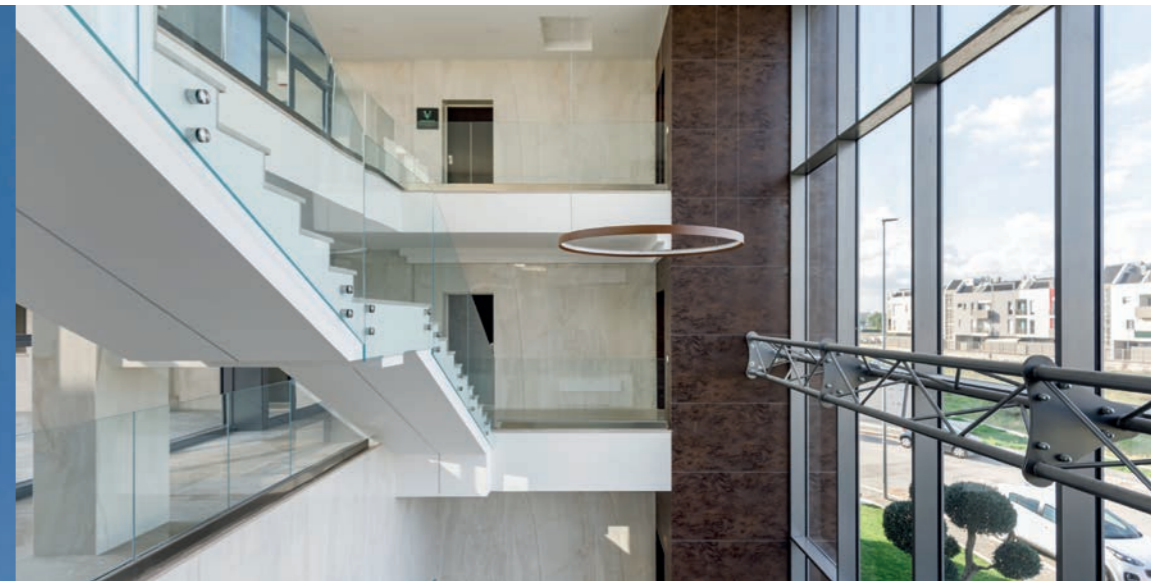
Impermeabilizzanti
weberdry elasto1 top

Pareti e contropareti a secco
Gyproc Gyprofile - Gyproc Wallboard - Gyproc Habito® Forte

Sistemi a secco per esterno
Gyproc Glasroc® X

Sottofondi, colle e sigillanti
weberfloor AL





Ricerca, innovazione ed ecosostenibilità sono le parole chiave che caratterizzano il complesso, impreziosito da zone verdi e suggestive aree esterne ideate per favorire soprattutto la socializzazione e l'aggregazione. Gli uffici offrono molteplici soluzioni modulabili e si contraddistinguono per l'essenzialità e la ricercatezza degli ambienti, per la cura dei dettagli e per la flessibilità degli spostamenti: tutti aspetti fondamentali perché progettati per rendere più piacevoli le ore lavorative.



"La scelta dei sistemi Saint-Gobain Italia rientra nella filosofia della nostra azienda che da sempre è orientata al raggiungimento del massimo comfort abitativo e del benessere psico-fisico dei clienti, attraverso la scelta accurata delle tecniche costruttive più innovative e dei materiali più performanti offerti dall'attuale mercato delle costruzioni."

Dott. Angelo Boscaino
Direttore di cantiere



RECUPERO DEL PATRIMONIO EDILIZIO

174



VIA VENETO 89
Roma

184



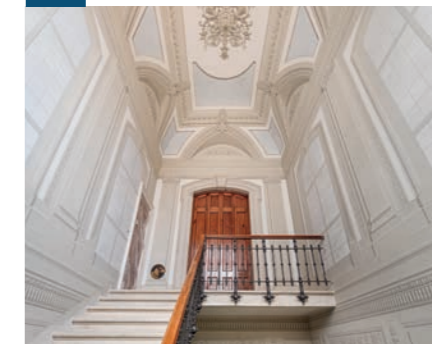
CASA ISABELLA EXCLUSIVE HOTEL - NUOVA AREA WELLNESS
Mottola (TA)

194



BERTANI - SALA FONDATORI, SALA ARCHI, SALA TORCHI
Grezzana (VR)

204



VILLA MARCHIO
Andria (BT)

VIA VENETO 89

Roma

"È stimolante lavorare in contesti di grande rilevanza storica e costruire nuovi spazi di relazione, improntati ad un modo nuovo di concepire il rapporto con il luogo in cui si lavora. Il nostro intervento coglie una sfida significativa: ripensare in chiave propositiva il complesso esistente, esaltandone la storicità e l'unicità."

Scandurra Studio di Architettura

L'imponente palazzo progettato nel 1927 dall'architetto Carlo Broggi - sede storica dell'INA in Via Vittorio Veneto - rappresenta uno dei primi prototipi di edificio per uffici in Italia, pensato fin dalla nascita con l'idea di ottenere la massima funzionalità degli spazi interni senza rinunciare alla monumentalità architettonica tipica del periodo, volta ad esaltare la classicità della tradizione romana.

Committente:

Prelios SGR, Milano

Progetto architettonico:

Scandurra Studio di Architettura, Milano

Project Management:

Perelli Consulting S.r.l., Milano

Direzione Lavori:

Artelia S.p.A., Roma

Impresa esecutrice:

SAC S.p.A., Roma

Fornitura e posa serramenti in acciaio con vetri Saint-Gobain Glass:

Federici Sistemi S.r.l., Monte Compatri (Roma)

Fornitura e posa serramenti in legno con vetri Saint-Gobain Glass:

Falchetti WoodStyle, Ardea (Roma)

Fornitura vetri Saint-Gobain Glass per serramenti in acciaio:

Edil Vetro S.r.l., Montesarchio (BN)

Fornitura vetri Saint-Gobain Glass per serramenti in legno:

Nuova Termovetro S.r.l., Frosinone

Prodotti Saint-Gobain utilizzati:

Sistemi in vetro per esterni

PLANITHERM® INFINITY - STADIP SILENCE® - PLANITHERM® CLEAR 1.0





Nel rispetto dei vincoli imposti dalle Soprintendenze, il progetto di riqualificazione parte dallo studio dei disegni originali dell'architetto Carlo Broggi per raggiungere due principali obiettivi: adattare le caratteristiche dell'edificio storico ai bisogni ed alle necessità degli ambienti di lavoro contemporanei e ripristinare il principio di leggibilità degli spazi attraverso luoghi e percorsi aperti e permeabili, collegati tra loro da una corte interna e da un'ampia lobby trasparente.



L'intervento si propone di razionalizzare e semplificare il layout interno dell'edificio, eliminando tutte le superfetazioni accumulate nel tempo e ripristinando l'immagine forte della corte interna, fulcro del progetto originario. L'intervento libera inoltre il sesto piano dagli ingombri che occupavano la grande terrazza panoramica e garantisce la riqualificazione energetica dell'edificio, testimoniata dall'ottenimento delle importanti certificazioni di sostenibilità ambientale *LEED GOLD* e *BREEAM - Very Good*.



“La riorganizzazione dei nuclei e degli infissi che affacciano sulla corte interna favorisce una permeabilità sia visiva sia fisica dell’edificio, possibile grazie al disegno di un lucernario trasparente e calpestabile che sovrasta la lobby per chi accede da via Veneto e che mette in diretta comunicazione tutti gli uffici al primo piano. La nuova configurazione risponde in maniera efficace e coerente alla necessità di agevolare un ambiente di lavoro inizialmente frammentato e disconnesso, rimanendo fedeli agli elementi distintivi e iconici della costruzione e valorizzando il rapporto spazio-individuo.”

Scandurra Studio di Architettura

CASA ISABELLA
1879

CASA ISABELLA EXCLUSIVE HOTEL - NUOVA AREA WELLNESS

Mottola (TA)

"Vetro, legno e pietra si fondono in un armonico quadro cromatico delineando ambienti accoglienti, caldi, in cui anche il metallo, con le sue eleganti finiture champagne, si inserisce in un'euritmica proporzione delle forme.

Per la gestione efficiente degli impianti tecnologici, un innovativo sistema di automazione permette il monitoraggio, la storicizzazione e la valutazione in tempo reale dei flussi energetici."

Ing. Luigi Putignano
Progettista e direttore dei lavori

Ricavato nel piano interrato dello splendido complesso di *Casa Isabella Exclusive Hotel*, il nuovo centro wellness completa l'offerta ricettiva della struttura con diversi spazi pensati per il benessere ed il relax dei propri ospiti: una piscina idroterapica, diverse sale massaggi, bagno turco, idromassaggio e sauna, il tutto impreziosito da comodi spogliatoi e da due aree dedicate esclusivamente al silenzio e al riposo.

Proprietà:

Schema 21 S.r.l., Massafra (TA)

Conduttore:

ATAL S.r.l., Mottola (TA)

Progetto architettonico:

Ing. Luigi Putignano, Massafra (TA) - Gruppo Rodi S.r.l., Mosciano Sant'Angelo (TE)

Progetto strutturale:

Ing. Luigi Putignano, Massafra (TA)

Progetto e Direzione Lavori impianti tecnologici:

Ing. Fernando Tramonte, Massafra (TA)

Direzione Lavori opere edili:

Ing. Luigi Putignano, Massafra (TA)

Impresa esecutrice opere edili:

D'Aniello Com S.r.l.s., Massafra (TA) e GFA Costruzioni S.r.l., Laterza (TA)

Piscina, sala massaggi, sauna e bagno turco:

Tecnowell S.r.l. - San Giovanni Teatino (CH)

Arredi:

Gruppo Rodi S.r.l. - Mosciano Sant'Angelo (TE)

Applicatore sistemi Saint-Gobain Italia:

Salvi Cosimo, Massafra (TA)

Prodotti Saint-Gobain utilizzati:

Intonaci, rasanti e malte adesive

weberdry OSMO - webersan thermo evoluzione - weber AS-A - weber L50 TOP







"C'è grande soddisfazione per quanto abbiamo realizzato, considerando le numerose difficoltà dovute alla tipologia delle opere da eseguire. In *primis* è stato necessario intervenire per mettere in comunicazione due zone interrato che in origine erano completamente separate, oltre a regolarizzare il piano di calpestio e ricostruire intere superfici di tufo. Un grazie di cuore a tutte le maestranze ed in particolare alla ditta Salvi Cosimo che ha eseguito un lavoro eccezionale, soprattutto sulle volte e sulle pareti in tufo."

Ing. Luigi Putignano
Progettista e direttore dei lavori





"Casa Isabella è un pegno, è un dono d'amore. Un luogo incantato tra natura e storia. Un piccolo angolo di mondo dove il tempo sembra essersi fermato, nel quale lasciarsi andare completamente per vivere un indimenticabile soggiorno, un'esperienza gastronomica legata alla tradizione pugliese o per rendere indimenticabili i momenti speciali della tua vita."

Dal sito www.casaisabella.it





BERTANI - SALA FONDATORI, SALA ARCHI, SALA TORCHI

Grezzana (VR)

“Abbiamo ripensato la percezione del luogo della Cantina utilizzando elementi storici del lavoro e della produzione come strumenti del racconto di un passato che sostanzia il presente. Il nostro intervento in chiave contemporanea ha sempre cercato di assecondare la storia, vivendola come un’alleata che racconta un futuro sempre nuovo ma capace di esaltare i valori del passato.”

Maurizio Condoluci
Studio Westway Architects



Dopo un importante lavoro di valorizzazione degli spazi destinati all'accoglienza, la storica cantina *Bertani* a Verona riapre le porte e presenta al pubblico un progetto di riqualificazione di oltre 400 metri quadrati pensato per ricevere ospiti e *wine lovers*.

Proprietà:

Angelini Wines & Estates

Progetto architettonico:

Westway Architects, Roma

Direzione Lavori:

Maurizio Condoluci, Roma - Studio De Masi, Verona

Impresa esecutrice:

Consorzio Artigiano Scaligero, Verona

Applicatore sistemi a secco Saint-Gobain Italia:

Consorzio Artigiano Scaligero, Verona - in collaborazione con Baustoff+Metall Italia S.r.l., San Giovanni Lupatoto (VR)

Applicatore isole acustiche Saint-Gobain Italia:

Next Office S.r.l., Padova

Prodotti Saint-Gobain utilizzati:

Isolamento termo-acustico

Isover Arena34 - Isover AcustiPAR 4+

Pareti e contropareti a secco

Gyproc Wallboard - Gyproc Hydro - Gyproc DuraGyp Activ'Air® - Gyproc Fireline

Sistemi fonoassorbenti indipendenti

Ecophon Solo™ Circle - Ecophon Solo™ Square



Il progetto coniuga con armonia la creazione di una nuova architettura ed il restauro dell'esistente, attraverso il recupero attento degli elementi e degli apparati storici che in parte si ispirano al territorio e in parte provengono direttamente dagli archivi dell'azienda vitivinicola.



Questo approccio è alla base dell'intervento di trasformazione degli spazi interni, finalizzato a dotare il complesso di tre nuove splendide aree di accoglienza: *Sala Fondatori*, *Sala Archi* e *Sala Torchi*, diverse per vocazione e dimensioni ma tutte connesse da un unico pavimento in cemento acidificato di manifattura artigianale. *Sala Archi*, in particolare, ospita un percorso visivo-museale che descrive alcuni frammenti della storia di Bertani - che vede le sue origini nel 1857 - ed è caratterizzata dalle storiche arcate di un vecchio fabbricato inglobato all'interno dei nuovi ambienti.





"L'esperienza di visita presso Bertani offre l'opportunità straordinaria di immergersi in una storia affascinante di passione e artigianalità iniziata quasi due secoli fa: i visitatori, infatti, sono accompagnati in un vero e proprio viaggio alla scoperta della visione pionieristica dei fondatori, di uno stile iconico e di un territorio unico come la Valpolicella."

Alberto Lusini

President & CEO Angelini Wines & Estates



VILLA MARCHIO

Andria (BT)

“Il risultato rende merito al palazzo e di riflesso dona una nuova luce ad un importante angolo di città. Siamo intervenuti con l’obiettivo di non alterare in alcun modo i caratteri e gli elementi architettonici originari della villa, privilegiando materiali naturali ed ecocompatibili, non invasivi e privi di cemento.

Un grazie di cuore va a tutte le maestranze e ai responsabili della rete tecnico-commerciale di Saint-Gobain Italia che mi hanno supportato in tutte le fasi del cantiere.”

Arch. Flavio Pinto
Progettista e direttore dei lavori

Costruito nel 1907 su progetto dell'ingegnere Ceci, questo elegante villino gentilizio è composto da due piani fuori terra più un ampio sottotetto e si contraddistingue per lo stile architettonico tipico dell'epoca, in cui spicca la splendida facciata liberty leggermente arretrata rispetto al filo stradale di Corso Cavour.

Proprietà:

Sig. Riccardo Marchio, Andria

Progettazione architettonica e Direzione Lavori:

Arch. Flavio Pinto, Andria

Impresa esecutrice opere edili:

Costruzioni Quagliarella S.r.l., Andria

Impresa esecutrice nuove coperture in legno:

Nuova Artlegno, Andria

Applicatore sistemi Saint-Gobain Italia:

Costruzioni Quagliarella S.r.l., Andria - in collaborazione con Particolori S.r.l., Andria

Prodotti Saint-Gobain utilizzati:

Intonaci, rasanti e malte adesive
webersan evocalce

Malte da ripristino e consolidamento
webercalce into F - webertec BTcalce F - webercalce rasatura

Pitture e rivestimenti
webercote siloxcover L



Dopo diverse opere di piccola manutenzione eseguite nel corso degli anni, l'attuale proprietà dell'edificio ha deciso di promuovere un globale intervento di restauro e risanamento conservativo finalizzato al recupero delle facciate, alla sostituzione dei canali di gronda, al rifacimento della copertura in legno ed alla riqualificazione dei terrazzi.

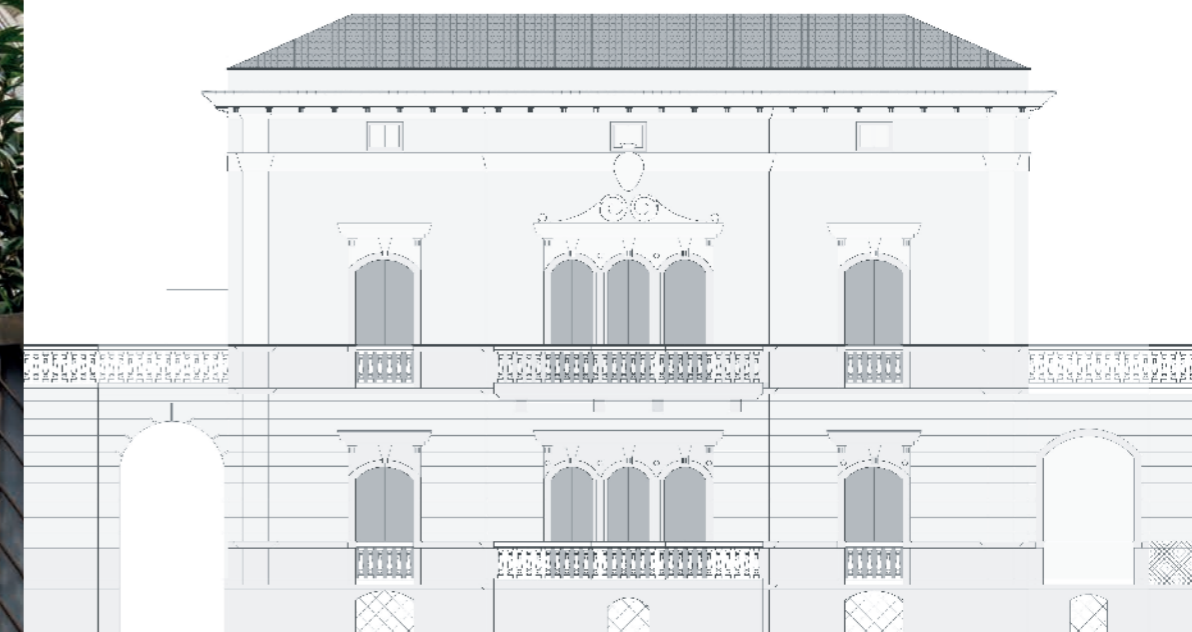




Gli intonaci originari esterni - che da alcuni anni presentavano una situazione di forte degrado con numerose zone in fase di pericoloso distacco - sono stati quasi interamente conservati e rinforzati tramite l'applicazione, in alcune porzioni di facciata, della malta strutturale *webertec BTcalce F* e dell'intonaco deumidificante *webersan evocalce*, quest'ultimo ideale per contrastare il fenomeno dell'umidità di risalita. Solo in piccole aree, particolarmente ammalorate, sono stati sostituiti dal premiscelato di sottofondo ad elevata traspirabilità *webercalce into F*, a base di calce idraulica.

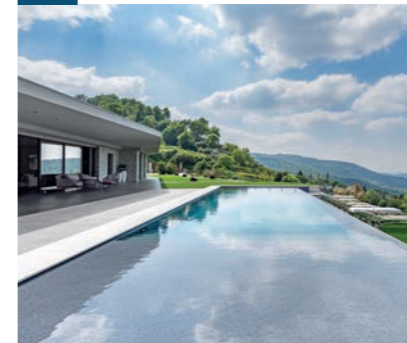
Una volta consolidata e riqualificata la totalità delle superfici intonacate si è provveduto alla stesura, su apposita rete, della mano di finitura con *webercalce rasatura* e della pittura colorata ai silossani *webercote siloxcover L*, altamente resistente ad alghe e muffe ed applicata previo idoneo trattamento con primer di sottofondo.

La stratigrafia Saint-Gobain Italia così composta assicura non solo prestazioni elevate in termini di traspirabilità e di resistenza agli agenti atmosferici, ma anche un basso impatto ambientale, dovuto principalmente all'utilizzo di prodotti naturali a base di calce, appositamente studiati per gli interventi di restauro e di riqualificazione del patrimonio edilizio storico.



TECNICA E INNOVAZIONE

214



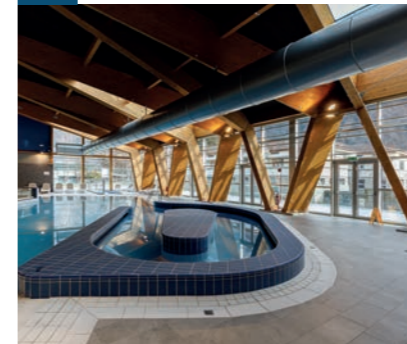
RESIDENZA PRIVATA
Brescia

224



**PISCINA DELLA CASERMA
EDERLE**
Vicenza

232



**TERME DI ARTA - PADIGLIONE
PER LA NUOVA AREA PISCINA**
Arta Terme (UD)

242



**INVOLUCRI EDILIZI AD ALTE
PRESTAZIONI: ALCUNI ESEMPI DI
CAPPOTTI TERMICI IN MONTAGNA**
Andalo - Cles - Vermiglio - Passo
del Tonale (TN)

RESIDENZA PRIVATA

Brescia

"Abbiamo optato per scelte architettoniche estremamente minimaliste, basate su un taglio razionale degli ambienti e arricchite da arredi semplici e raffinati, in cui l'elemento principale è costituito dalle grandi superfici trasparenti, progettate per abbattere le barriere visive tra interno ed esterno e permettere di godere di un panorama mozzafiato sul nostro straordinario territorio."

[Committenti della villa](#)



Situata sulle colline del bresciano, questa splendida residenza privata è concepita come una costruzione ipogea perfettamente integrata nello splendido paesaggio circostante, immersa nel verde, efficiente dal punto di vista energetico ed organizzata su un unico livello.

Applicatore sistemi a secco Saint-Gobain Italia:

Tecnomodulo S.r.l., Brescia - in collaborazione con Edil 2000 S.p.A., Cazzago San Martino (BS)

Prodotti Saint-Gobain utilizzati:

Pareti e contropareti a secco

Gyproc Gyprofile - Gyproc External Profile ZN-MG - Gyproc Wallboard - Gyproc Hydro - Gyproc Fireline - Gyproc DuraGyp Activ'Air® - Gyproc Habito® Silence Activ'Air®

Sistemi a secco per esterno

Gyproc Glasroc® X

Isolamento termo-acustico

Isover PAR 4+ - Isover Arena34



La villa è composta da un'ampia zona giorno e da quattro camere da letto, ognuna delle quali dotata di bagno privato; l'affaccio degli spazi interni è rivolto in parte sull'elegante giardino con piscina panoramica, in parte sulla suggestiva corte interna, piantumata con piante grasse di diverse dimensioni.





“Non possiamo più prescindere dall’efficienza energetica e dal benessere abitativo in qualsiasi settore dell’edilizia, vista la costante richiesta di sostenibilità e risparmio di risorse che ormai da parecchi anni investe il mercato delle costruzioni. Per rispondere a tali esigenze, ci siamo avvalsi delle soluzioni a secco di ultima generazione offerte da Saint-Gobain Italia sia per i tamponamenti perimetrali, leggeri e performanti, sia per tutte le pareti interne ad alte prestazioni acustiche ed elevata resistenza meccanica.”

Mirsad Delishaj
Tecnomodulo S.r.l.



PISCINA DELLA CASERMA EDERLE

Vicenza

"C'è grande soddisfazione da parte del Governo degli Stati Uniti che richiede sempre una cura particolare nel processo di realizzazione e di gestione del cantiere, oltre che nella scelta di prodotti e soluzioni di qualità.

Le innumerevoli riunioni tecniche di confronto tra la committenza, il nostro team di progettazione e direzione lavori e le imprese esecutrici dei lavori, hanno permesso di risolvere al meglio le diverse problematiche emerse e di ottenere un edificio davvero elegante, funzionale ed energeticamente performante."

Progettisti di A.I.C.E. Consulting S.r.l.

La Caserma Ederle ha un'estensione di circa 600.000 metri quadrati e dal 1965 è sede del quartier generale della *Southern European Task Force USA*. Oltre agli alloggi, agli uffici, ai negozi e alle scuole, al suo interno è presente anche una splendida piscina coperta appena riqualficata, che rappresenta uno spazio di fondamentale importanza per la vita della comunità.

Proprietà:

Department of the Army, U.S. Army Garrison Italy

Progettazione architettonica:

A.I.C.E. Consulting S.r.l., San Giuliano Terme (PI) - Gruppo di progettazione: Benedetta Marradi, Myriam Di Cosmo, Giovanni Levrero, Filippo Bifano, Barbara Berretta, Riccardo Bonsanti, Federico Rocchi

Direzione Lavori:

A.I.C.E. Consulting S.r.l., San Giuliano Terme (PI) - Silvio Levrero, Rebecca Goetzke, Maris Stella

Impresa esecutrice:

BB Government Service S.r.l., Vicenza - Paolo Volpato, Francesco Scoffone, Fabiano De Rosa, Riccardo Scotti Galletta

Contracting:

US Army Corps of Engineer, Europe District (Jonathan Truelove, Silvia Bocchese) Department of Public Work (Anthony Freitag, Giorgia Pretto, Anello Bizzarri)

Fornitura vetri Saint-Gobain Glass:

Vetrodomus S.p.A., Brescia

Posa serramenti e vetri Saint-Gobain Glass:

EM969 S.r.l., Poggio Picenze (AQ)

Prodotti Saint-Gobain utilizzati:

Sistemi in vetro per esterno

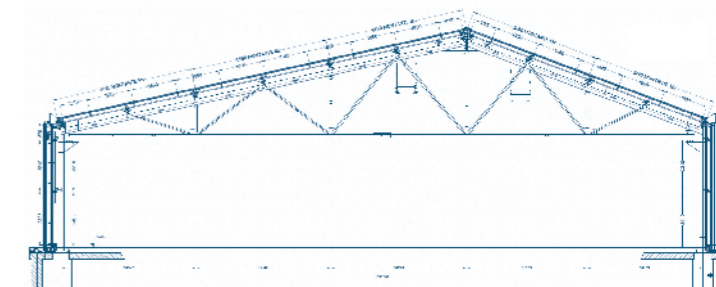
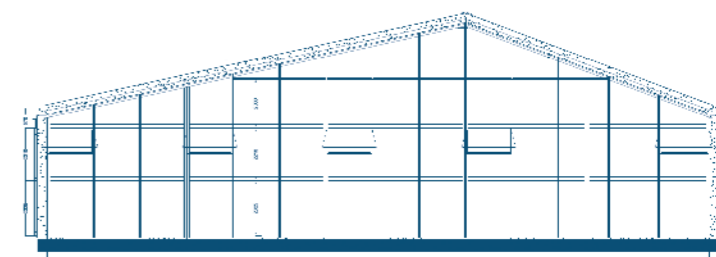
COOL-LITE® XTREME 70/33 II - COOL-LITE® XTREME 50/22 II





"Sia in fase progettuale che durante lo svolgimento dei lavori abbiamo lavorato per mettere in campo le migliori competenze tecniche ed ottenere il miglior risultato possibile. L'obiettivo principale consisteva nel realizzare un volume che fosse ben identificabile nel panorama architettonico esistente, piacevole dal punto di vista estetico ed estremamente confortevole per gli utilizzatori finali; per questo abbiamo optato per l'utilizzo di soluzioni vetrate ad alte prestazioni, in grado di mettere in stretta relazione la piscina con il contesto e garantire agli spazi interni il massimo della luce naturale."

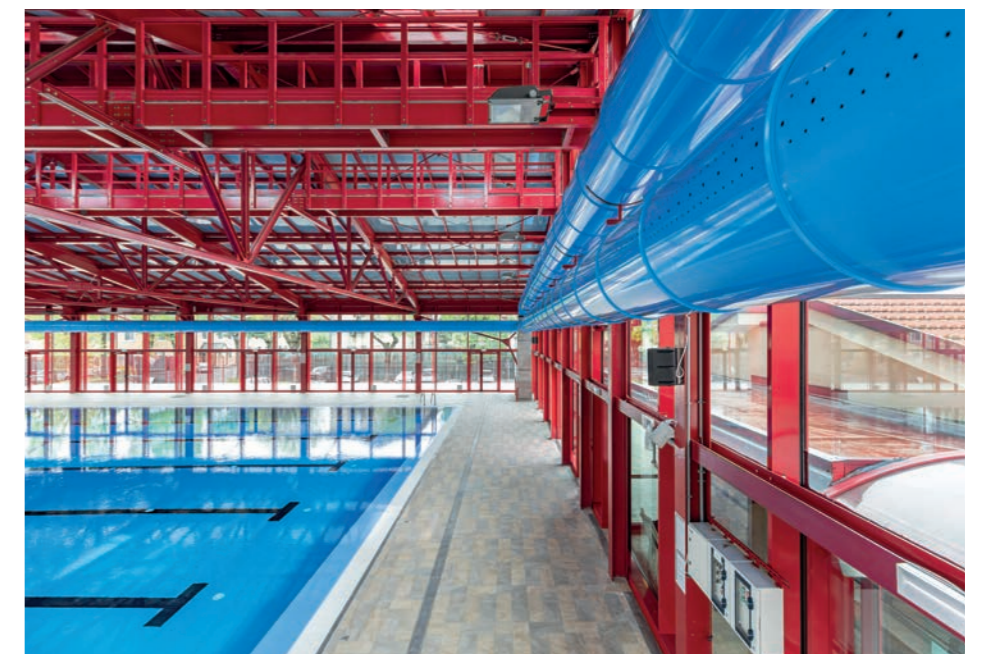
A.I.C.E. Consulting S.r.l.





L'edificio si distingue per la forma semplice, un volume puro di colore rosso con tetto a doppia falda che si proietta nelle ampie terrazze situate su due lati del corpo di fabbrica, concepite ed attrezzate per favorire l'attività sportiva all'aperto, il relax ed il gioco.

Le vetrate isolanti Saint-Gobain Glass utilizzate per le pareti perimetrali e le superfici in copertura, grazie alle loro specifiche proprietà in termini di trasparenza e controllo solare, assicurano massima permeabilità dell'involucro edilizio e permettono di eliminare qualsiasi barriera visiva con l'esterno, evitando i fenomeni di abbagliamento e di eccessivo surriscaldamento interno.



TERME DI ARTA - PADIGLIONE PER LA NUOVA AREA PISCINA

Arta Terme (UD)

“Considerata l’eterogeneità degli edifici esistenti, molto diversi per epoca di costruzione e linguaggio architettonico, abbiamo deciso di non introdurre ulteriori caratterizzazioni e di optare per forme minimaliste che riprendono alcuni elementi tipici del complesso di Arta Terme, come le pareti inclinate, le grandi superfici trasparenti ed i materiali di facciata.

La continuità tra interno ed esterno ed il raccordo tra i vari livelli del giardino sono scelte progettuali importanti, che derivano da due obiettivi principali: creare un piacevole gioco di terrazzamenti in continuità con il prato ed evitare scavi in profondità, considerata la presenza di acqua nel sottosuolo.”

Studio Archest S.r.l.



Per rispondere all'esigenza di aumentare i servizi e gli spazi a disposizione delle famiglie, il complesso delle Terme di Arta si arricchisce di un elegante padiglione che ospita una grande piscina coperta – suddivisa in zone funzionali per il nuoto ed il divertimento – collegata ai fabbricati esistenti tramite un corpo più basso a copertura piana.

Committente:

Comune di Arta Terme

Progetto architettonico:

Arch. Annamaria Coccolo, Arch. Daniele Bazzaro, Arch. Alexander Burger Coordinamento: Arch. Ralf Dejaco - Capogruppo: Archest S.r.l., Palmanova - Mandanti: Dejaco + Partner, Thermostudio, Von Luz, Si può, Busolini + Muraro, Mocchiutti - Consulenti: Studio Apostoli

Direzione Lavori:

Ing. Stefano Costantini

Impresa esecutrice/applicatore sistemi a secco Saint-Gobain Italia:

I.C.I. Soc. Coop. A r.l., Ronchi dei Legionari (GO) – in collaborazione con Dexive, Tolmezzo (UD)

Direttore tecnico di cantiere:

P.I. Stefano Prudente

Prodotti Saint-Gobain utilizzati:

Pareti e contropareti a secco

Gyproc Wallboard – Gyproc Hydro – Gyproc Vapor – Gyproc Habito® Forte – Gyproc DuraGyp Activ'Air®

Sistemi a secco per esterno

Gyproc Glasroc® X

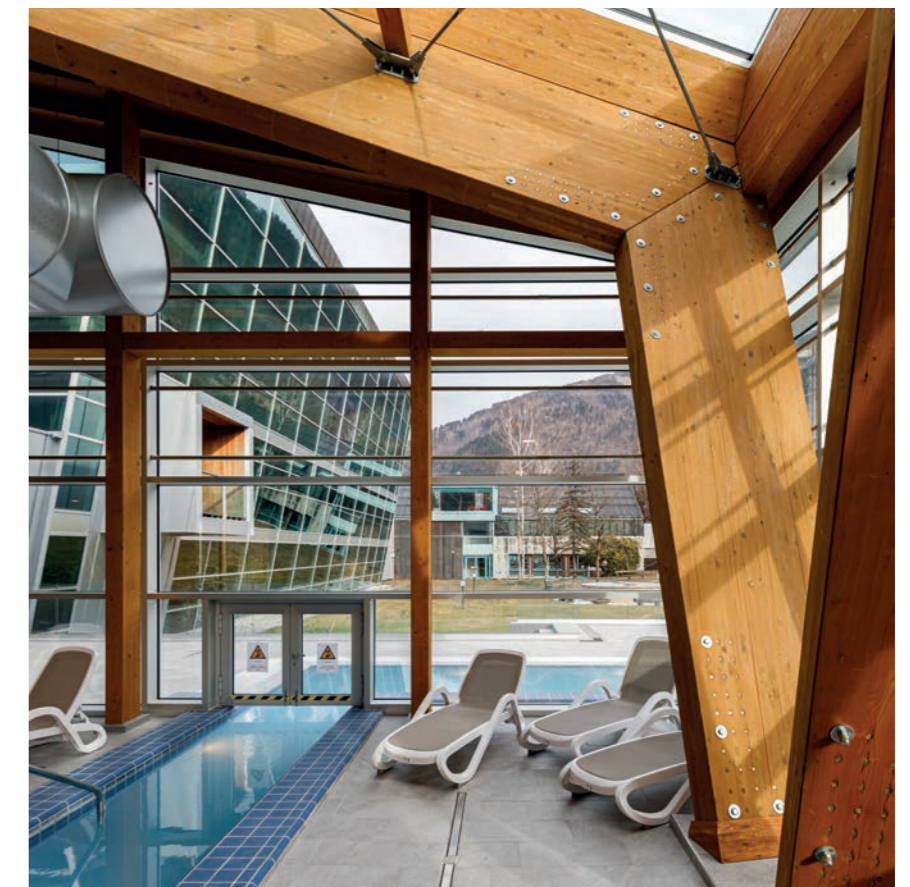
Isolamento termo-acustico

Isover Arena34 – Isover T-70





La copertura, sorretta da una scenografica struttura in legno, è composta da due falde, una contraddistinta da tre grandi lucernai che richiamano la forma a “pagoda” del complesso esistente, l'altra trattata con un verde pensile per mitigarne l'impatto visivo e per migliorare il microclima degli spazi interni.



Il nuovo edificio si configura come una struttura estremamente lineare, di forma rettangolare con due corpi sporgenti che contengono, rispettivamente, la torre di accesso allo scivolo esterno ed un'area relax affacciata sulla parte di giardino prospiciente la pista ciclabile.

Le facciate presentano un suggestivo rivestimento metallico di colore grigio, interrotto da ampie vetrate che riprendono le specchiature del fabbricato adiacente e mettono in stretta relazione gli ambienti interni con il giardino e con lo splendido panorama montano circostante.



INVOLUCRI EDILIZI AD ALTE PRESTAZIONI: ALCUNI ESEMPI DI CAPPOTTI TERMICI IN MONTAGNA

Andalo - Cles - Vermiglio - Passo del Tonale (TN)

L'utilizzo del prestazionale sistema esterno a cappotto *webertherm comfort G3* ha permesso di garantire elevatissimi livelli di isolamento termo-acustico e di efficientamento energetico agli involucri edilizi di diversi fabbricati situati in note località montane della provincia di Trento, nel cuore delle splendide cornici paesaggistiche rappresentate dall'Altopiano della Paganella, dalle Dolomiti del Brenta e dalla Val di Sole.



In linea con quanto richiesto negli ultimi anni dal mercato edilizio, sempre più orientato ad assicurare il benessere delle persone in un'ottica sostenibile, Saint-Gobain Italia propone diverse soluzioni specifiche per la coibentazione termo-acustica di edifici esistenti o di nuova costruzione.

In particolare il sistema *webertherm comfort G3* – posato con tutti i componenti del ciclo applicativo e finito con un rivestimento silossanico particolarmente traspirante e resistente agli agenti atmosferici – risulta estremamente affidabile anche in presenza di temperature molto rigide ed appare come la scelta ideale per conciliare comfort abitativo ed elevate prestazioni, risparmio energetico e riduzione dei consumi.

**Applicatore isolamenti esterni a cappotto Saint-Gobain Italia
Edifici a Cles e Andalo:**

Fondriest Roberto, Cles (TN)

**Applicatore isolamenti esterni a cappotto Saint-Gobain Italia
Edifici a Vermiglio e Passo del Tonale:**

Delpero Diego, Vermiglio (TN)

Prodotti Saint-Gobain utilizzati:

Isolamento termo-acustico
webertherm comfort G3

Pitture e rivestimenti
webercote siloxcover R



Essendo composta da materie prime inerti come vetro e sabbia, la lana di vetro ha un comportamento al fuoco ottimale: risultando in classe di reazione al fuoco almeno A2-s1,d0, ovvero incombustibile, non alimenta il fuoco e non propaga le fiamme, risultando la soluzione più sicura nei confronti degli incendi esterni. Oltre all'isolamento termico e alla sicurezza, la lana di vetro permette di isolare acusticamente l'involucro, ed è un materiale sicuro e sostenibile.





I pannelli in lana di vetro sono applicabili con estrema flessibilità, assicurano massima durata nel tempo e garantiscono un'elevata resistenza agli urti occasionali ed una grande traspirabilità al vapore acqueo.

La lana di vetro è prodotta con oltre il 95% di materie prime naturali (sabbia, acqua e fino all'80% di vetro riciclato), ed è riciclabile al 100%.



PRODOTTI SAINT-GOBAIN UTILIZZATI

ALBERGHI

BULGARI HOTEL ROMA Roma	TRIBE MILANO MALPENSA Vizzola Ticino (VA)	DORIC ECO BOUTIQUE RESORT & SPA - SICILY Agrigento	ROYAL CONTINENTAL HOTEL Napoli
Gyproc Gyprofile Gyproc Glasroc® X Gyproc Habito® Forte Gyproc DuraGyp Activ'Air® Gyproc Wallboard Gyproc Hydro Gyproc Fireline Isover PAR 4+ Isover Arena34 webersan evoluzione top PLANITHERM® INFINITY STADIP SILENCE® PLANITHERM® CLEAR 1.0	COOL-LITE® XTREME 70/33 STADIP SILENCE®	Gyproc Gyprofile Gyproc DuraGyp Activ'Air® Isover Arena34 COOL-LITE® ST 120 COOL-LITE® ST 136 PLANITHERM® CLEAR 1.0	COOL-LITE® XTREME 70/33 COOL-LITE® SKN 183 STADIP SILENCE®

RESIDENZIALE

PORTA DEL MARE Salerno	WOOD LODGE Temù - Ponte di Legno (BS)	UPTOWN Torino	D TOWERS Olbia (SS)
Gyproc Gyprofile Gyproc Wallboard Gyproc Hydro Gyproc Habito® Forte Gyproc Fireline Gyproc Glasroc® X Gyproc Glasroc® X Skim Isover PAR 4+ Isover X60 VN webertherm prestige webercote siloxcover R PLANITHERM® INFINITY COOL-LITE® SKN 154 STADIP SILENCE® PLANICLEAR®	Gyproc Gyprofile Gyproc Wallboard Gyproc DuraGyp Activ'Air® Gyproc Vapor Gyproc Hydro Isover Arena34	Gyproc Wallboard Gyproc DuraGyp Activ'Air® Gyproc Glasroc® X Isover PAR 4+	Gyproc Gyprofile Gyproc DuraGyp Activ'Air® Gyproc External Profile ZN-MG Gyproc Glasroc® X Isover Arena34 webercote siloxcover R

SCUOLE

CAMPUS KID SAN LAZZARO San Lazzaro di Savena (BO)	SCUOLA PRIMARIA "GUGLIELMO MARCONI" Sissa Trecasali (PR)	NUOVA SCUOLA DI SCESTA Bagni di Lucca (LU)	POLO TECNOLOGICO UNIVERSITARIO UNIMORE Carpi (MO)
Gyproc Wallboard Gyproc Vapor Gyproc Flex 6 Gyproc DuraGyp Activ'Air® Gyproc DuraGyp A1 Activ'Air® Gyproc Rigitone® Edge 8-15-20 SUPER Activ'Air® Gyproc Aquaroc Gyproc Glasroc® X Isover Arena31 Isover Arena34 Isover T-70	Gyproc Wallboard Gyproc Hydro Gyproc Fireline Isover Arena34	Gyproc Gyprofile Gyproc Wallboard Gyproc Hydro Gyproc DuraGyp Activ'Air® Gyproc Rigitone® Edge 8/18 Q Activ'Air® Gyproc Gyptone® Quattro 20 Activ'Air® Eurocoustic Minerval® A22 Isover PAR 4+ webertherm comfort G3 webercote siloxcover R STADIP® 33.1 PLANITHERM® CLEAR 1.0	Gyproc Gyprofile Gyproc Wallboard Gyproc Hydro Gyproc Fireline Gyproc Flex Isover Arena34

ARCHITETTURA CONTEMPORANEA

NUOVI UFFICI COMUNALI Ravenna	BERNINA7 Milano	SEDE PAGG ASPÖCK Muggiò (MB)	IL DIREZIONALE Foggia
Gyproc Wallboard Gyproc Fireline Isover PAR 4+ PLANICLEAR® PLANITHERM® CLEAR 1.0	Isover Arena34 COOL-LITE® XTREME 70/33 (II)	COOL-LITE® XTREME 70/33	Gyproc Gyprofile Gyproc Wallboard Gyproc Habito® Forte Gyproc Glasroc® X weberdry elasto1 top weberfloor AL

RECUPERO DEL PATRIMONIO EDILIZIO

VIA VENETO 89 Roma	CASA ISABELLA EXCLUSIVE HOTEL - NUOVA AREA WELLNESS Mottola (TA)	BERTANI - SALA FONDATORI, SALA ARCHI, SALA TORCHI Grezzana (VR)	VILLA MARCHIO Andria (BT)
PLANITHERM® INFINITY STADIP SILENCE® PLANITHERM® CLEAR 1.0	weberdry OSMO webersan thermo evoluzione weber AS-A weber L50 TOP	Gyproc Wallboard Gyproc Hydro Gyproc DuraGyp Activ'Air® Gyproc Fireline Isover Arena34 Isover AcustiPAR 4+ Ecophon Solo™ Circle Ecophon Solo™ Square	webersan evocalce webercalce into F webertec BTcalce F webercalce rasatura webercote siloxcover L

TECNICA E INNOVAZIONE

RESIDENZA PRIVATA Brescia	PISCINA DELLA CASERMA EDERLE Vicenza	TERME DI ARTA - PADIGLIONE PER LA NUOVA AREA PISCINA Arta Terme (UD)	INVOLUCRI EDILIZI AD ALTE PRESTAZIONI: ALCUNI ESEMPI DI CAPPOTTI TERMICI IN MONTAGNA Andalo - Cles - Vermiglio - Passo del Tonale (TN)
Gyproc Gyprofile Gyproc External Profile ZN-MG Gyproc Wallboard Gyproc Hydro Gyproc Fireline Gyproc DuraGyp Activ'Air® Gyproc Habito® Silence Activ'Air® Gyproc Glasroc® X Isover PAR 4+ Isover Arena34	COOL-LITE® XTREME 70/33 II COOL-LITE® XTREME 50/22 II	Gyproc Wallboard Gyproc Hydro Gyproc Vapor Gyproc Habito® Forte Gyproc DuraGyp Activ'Air® Gyproc Glasroc® X Isover Arena34 Isover T-70	webertherm comfort G3 webercote siloxcover R

APPLICATORI PARTNER SAINT-GOBAIN

ALUSISTEM S.N.C. DOORS & WINDOWS
Senago (MI)

NOWAK S.N.C. DI BOSISIO WILLIAM & C.
Paderno Dugnano (MI)

SEDE PAGG ASPÖCK,
MUGGIÒ (MB)

DI LILLO LEONARDO
Apricena (FG)

IL DIREZIONALE,
FOGGIA

EDILGREEN DI PULLARA SALVATORE & C. S.A.S.
Favara (AG)

GRECO S.R.L.
Canicattì (AG)

DORIC ECO BOUTIQUE RESORT & SPA - SICILY,
AGRIGENTO

EDILIZIA E CARTONGESSO S.C.A.R.L.
Coreglia Antelminelli (LU)

NUOVA SCUOLA DI SCESTA,
BAGNI DI LUCCA (LU)

FEDERICI SISTEMI S.R.L.
Monte Compatri (Roma)

BULGARI HOTEL ROMA,
ROMA

VIA VENETO 89,
ROMA

FONDRIEST ROBERTO
Cles (TN)

**INVOLUCRI EDILIZI AD ALTE PRESTAZIONI:
ALCUNI ESEMPI DI CAPPOTTI TERMICI IN
MONTAGNA,**
ANDALO - CLES - VERMIGLIO -
PASSO DEL TONALE (TN)

ISOLSERVICE FIDENZA SRL
Fidenza (PR)

SCUOLA PRIMARIA "GUGLIELMO MARCONI",
SISSA TRECASALI (PR)

ISOLTECNIC S.R.L.
Castel Maggiore (BO)

CAMPUS KID SAN LAZZARO,
SAN LAZZARO DI SAVENA (BO)

STYLCASA S.R.L. - ARCHITETTURA D'INTERNI
Forlì (FC)

POLO TECNOLOGICO UNIVERSITARIO UNIMORE,
CARPI (MO)

BULGARI HOTEL ROMA,
ROMA

CLIMALIT PARTNER SAINT-GOBAIN

LA TECNICA NEL VETRO S.P.A.
Scafati (SA)

PORTA DEL MARE,
SALERNO

NUOVI UFFICI COMUNALI,
RAVENNA



SAINT-GOBAIN ITALIA S.P.A.

Via Giovanni Bensi, 8
20152 Milano

www.saint-gobain.it
sg-italia@saint-gobain.com