



ACADEMY
SAINT-GOBAIN

FORMAZIONE 2026

Un'offerta ampliata per i professionisti
del settore delle costruzioni

METTIAMO IL FUTURO IN COSTRUZIONE

90% dei materiali prodotti in Italia

Rete tecnico-commerciale

300 professionisti presenti in maniera capillare sul territorio italiano

1 prodotto su **4** non esisteva 5 anni fa

Obiettivo **carbon neutrality**
entro il 2050

- Design e innovazione
- Efficienza energetica e idrica
- Comfort termico e acustico
- Sicurezza, Antisismica, Fuoco

Con i suoi 360 anni di storia, **Saint-Gobain** progetta e produce soluzioni per l'edilizia e le infrastrutture. Attraverso i suoi marchi riconosciuti dai professionisti del settore, offre un'ampia scelta di materiali per migliorare la qualità della vita, rispettando il pianeta, in linea con la ragion d'essere **MAKING THE WORLD A BETTER HOME.**



SAINT-GOBAIN

 **gyproc**
SAINT-GOBAIN

 **isover**
SAINT-GOBAIN

 **weber**
SAINT-GOBAIN

 **ecophon**
SAINT-GOBAIN

 **logli**
SAINT-GOBAIN

 **chryso**
SAINT-GOBAIN

 **gcp**
SAINT-GOBAIN

 **pam**
SAINT-GOBAIN

INDICE

1. SAINT-GOBAIN	4
La nostra sostenibilità	6
Academy	9
<hr/>	
2. I NOSTRI SERVIZI DIGITALI	12
MyPlanner: molto più di una piattaforma digitale	13
Academy: la sezione dedicata alla formazione	14
<hr/>	
3. I NOSTRI CORSI	16
Corsi teorici accreditati	18
Personalizza la tua formazione	21
Corsi di posa	25
Diventa Partner Saint-Gobain	26
Corsi on demand	29



vetro
efficienza energetica
ispirazione
acustica
partizioni orizzontali
innovazione
sismica
impermeabilizzazione
design
protezione dal fuoco
involucro opaco
affidabilità
sostenibilità
formazione
risanamento



SAINT-GOBAIN

progetta, produce e distribuisce materiali per la sicurezza e il comfort abitativo, che si trovano in tutti gli spazi di vita: edifici, trasporti, infrastrutture e molte applicazioni industriali.



80 Paesi

100 TOP 100 società più innovative al mondo

161 mila dipendenti

400

brevetti registrati ogni anno

46,6 miliardi € fatturato totale 2024

450 milioni € investimenti R&S ultimo anno

Con i suoi **360 anni di storia**, il Gruppo offre materiali di nuova generazione e soluzioni integrate con l'obiettivo di rendere più confortevoli e sostenibili gli "spazi dell'abitare", per contribuire al benessere delle persone e alla salvaguardia del pianeta, ponendosi come punto di riferimento globale nell'utilizzo efficiente delle risorse naturali, nel rispetto dell'ambiente.



In **Italia**, Saint-Gobain è presente nei settori dei materiali da costruzione, dei trasporti e dell'industria.

Circa **2.100** dipendenti

1,1 miliardi € fatturato 2024

42 siti



COSTRUZIONE

Nuove generazioni di materiali, prodotti per il **90% nel nostro Paese**, pensati per realizzare spazi abitativi d'eccellenza e migliorare la qualità della vita quotidiana, grazie a soluzioni progettate per costruire edifici più efficienti dal punto di vista energetico e per ridurre consumi ed emissioni inquinanti.



TRASPORTI

Produzione e distribuzione in tutto il mondo di **vetri per i settori automotive, aerospaziale, ferroviario, navale** e dei **veicoli industriali**.



INDUSTRIA

Un'ampia varietà di soluzioni: **prodotti abrasivi, prodotti ceramici** per il mercato dei forni da vetro e della siderurgia, **nastri adesivi tecnici** che costituiscono una gamma unica ad alte prestazioni, **prodotti chimici** e **speciali per l'edilizia**.

In Italia, Saint-Gobain offre il più ampio portafoglio di soluzioni per la costruzione moderna.

Il 90% dei materiali è prodotto nel nostro Paese e progettato per migliorare la qualità della vita e degli spazi in cui viviamo: negli edifici, nei trasporti, nelle infrastrutture e in numerose applicazioni industriali. **Soluzioni che garantiscono comfort, alte prestazioni e sicurezza, rispondendo alle sfide dell'edilizia sostenibile, della gestione efficiente delle risorse e dei cambiamenti climatici.**

Tutte le soluzioni multimateriali proposte sono pensate per costruire **edifici più efficienti dal**

punto di vista energetico, per **ridurre consumi ed emissioni inquinanti**, grazie ad un approccio innovativo allo sviluppo dei prodotti, all'efficienza dei processi, **ad un'attenzione particolare ai fornitori di materie prime e ai trasporti**, sia nelle infrastrutture sia in numerose applicazioni industriali, **sempre con un occhio di riguardo verso un uso efficiente delle risorse naturali, nel rispetto dell'ambiente.**

Tutto ciò proietta il Gruppo verso l'ambizioso obiettivo di raggiungere la neutralità delle emissioni di carbonio entro il 2050.



- Vetri per finestre e facciate ad alte prestazioni
- Specchi ecologici e vetri extra chiari per il design
- Vetri di sicurezza anti ferita e anti infortuni
- Vetri per arredo, elettrodomestici e applicazioni speciali



- Sistemi a secco in cartongesso
- Controsoffitti in gesso rivestito
- Controsoffitti in lana di roccia a marchio Eurocoustic
- Intonaci e rasanti a base gesso
- Strutture, profili e accessori



- Isolanti per l'edilizia
- Gamma di impermeabilizzanti Bituver
- Isolamento tecnico e industriale



- Sistemi a cappotto e soluzioni per la facciata
- Intonaci e rasanti a base cemento, pitture per interno
- Impermeabilizzanti, massetti, colle e sigillanti per piastrelle



- Soluzioni acustiche a soffitto
- Soluzioni acustiche a parete
- Soluzioni acustiche monolitiche



- Parapetti e pensiline
- Sistemi doccia
- Sistemi scorrevoli per vetro
- Accessori metallici per vetro



- Prodotti chimici per le costruzioni
- Soluzioni per la prefabbricazione
- Soluzioni per ripristino infrastrutturale
- Soluzioni per il tunneling
- Soluzioni per le pavimentazioni



- Soluzioni per l'impermeabilizzazione strutturale
- Additivi per il cemento



- Trasporto e distribuzione di acqua potabile
- Prodotti e soluzioni per reti fognarie
- Soluzioni per industria e applicazioni speciali

... e molto altro ancora



LA SOSTENIBILITÀ PER SAINT-GOBAIN: UNA STRATEGIA DI GRUPPO

Nel 2020, il Gruppo Saint-Gobain ha dichiarato la sua ragion d'essere: **“Making the world a better home”**. L'ambizione è quella di migliorare la vita di tutti rendendo il pianeta un luogo di vita più equo e sostenibile, aperto ed inclusivo. Insieme ai nostri clienti, e per loro, **progettiamo materiali e soluzioni che garantiscono benessere, comfort abitativo e sicurezza, prendendoci cura al tempo stesso di rispettare il pianeta.**

La nostra ragion d'essere è un invito all'azione, una strategia orientata al futuro che ci chiede di innovare rispettando il connubio tra umanità e natura.

Saint-Gobain **ha l'ambizione di essere riconosciuta come leader mondiale dell'edilizia sostenibile**, migliorando la vita quotidiana di tutti i fruitori delle proprie soluzioni. **Questo impegno non riguarda solamente le nostre operazioni e i nostri processi, ma prevede anche di portare sul mercato soluzioni che contribuiscano attivamente al raggiungimento degli obiettivi di decarbonizzazione del settore.**

Essere leader significa promuovere una trasformazione sistemica abbracciando valori, impegni e azioni che guidino il cambiamento, diventando un punto di riferimento per tutti gli stakeholder.

L'organizzazione geografica del Gruppo permette di offrire soluzioni su misura per le specifiche esigenze dei mercati locali, in termini di metodi o stili di costruzione, di sistemi di edifici, di caratteristiche climatiche distintive, sia per la ristrutturazione di edifici esistenti sia per le nuove costruzioni.

**MAKING
THE WORLD
A BETTER
HOME**

BETTER FOR THE PEOPLE, BETTER FOR THE PLANET

Come Saint-Gobain abbracciamo la nostra responsabilità sociale e ambientale come un'opportunità per creare valore insieme ai nostri stakeholder. Attraverso la creazione di relazioni di fiducia reciproca, infatti, crediamo di poter accrescere la consapevolezza sui temi della sostenibilità e di poter creare circoli virtuosi per il percorso di lungo periodo del business.



BETTER FOR THE PEOPLE

Per dipendenti, collaboratori, fornitori, partner significa accrescere la “cultura aziendale” attraverso una solida governance, **l'attenzione per la salute e la sicurezza, la formazione costante e la creazione di un ambiente di lavoro inclusivo.**

Per le comunità locali ci impegniamo a sostenere **iniziative di solidarietà attraverso la Fondazione Saint-Gobain** e ai giovani talenti diamo supporto anche promuovendo l'**Architecture Student Contest**, un concorso annuale dedicato agli studenti delle facoltà di Architettura e Ingegneria Edile di tutto il mondo.



BETTER FOR THE PLANET

L'edilizia è uno dei settori che più di altri può influenzare il futuro del pianeta pertanto **costruzioni e sostenibilità rappresentano un binomio inscindibile.**

Le nostre produzioni hanno un impatto sull'ambiente in termini di emissioni, di consumi energetici, di acqua prelevata e di risorse naturali impiegate. La proposta di valore del Gruppo si compone di **prodotti e metodi di costruzione sostenibili ed efficienti, progettati per minimizzare l'impatto sull'ambiente** nei processi di fabbricazione e ingegnerizzate per **massimizzare le performance** durante l'intero ciclo di vita degli edifici, contribuendo significativamente agli obiettivi di decarbonizzazione e circolarità del settore. Saint-Gobain Italia è certificata ISO 14001:2015 e ISO 9001:2015.

IL NOSTRO IMPEGNO PER L'AMBIENTE

Contributi che i nostri materiali possono apportare alle diverse certificazioni di sostenibilità.



La riduzione dei consumi energetici e delle emissioni inquinanti è uno degli obiettivi prioritari di Saint-Gobain, che sviluppa, produce e distribuisce soluzioni innovative per realizzare edifici più efficienti dal punto di vista energetico. La realizzazione di un **involucro passivo**, che contribuisce a non disperdere energia, risulta la soluzione economicamente più sostenibile per efficientare gli edifici.



Numerosi dei nostri prodotti contengono al loro interno materiale riciclato: ci impegnamo costantemente ad incrementarne il contenuto, contribuendo così a ridurre il consumo di materie prime e gli impatti ambientali legati al loro ciclo di vita.



Il Gruppo Saint-Gobain ha sviluppato diversi progetti che hanno l'obiettivo di **valorizzare i rifiuti**, diminuire i consumi energetici, utilizzare minori quantità di materie prime.



Grande importanza è data all'Analisi del Ciclo di Vita del prodotto (LCA - Life Cycle Assessment):

questo studio valuta i flussi di materia ed energia associati alle diverse fasi della vita di un prodotto (estrazione delle materie prime, produzione, utilizzo, smaltimento finale). Obiettivo dell'analisi è valutare gli impatti ambientali associati alle diverse fasi del ciclo di vita del prodotto, al fine di ottimizzare i processi produttivi dal punto di vista della sostenibilità ambientale.



Strettamente connesso all'Analisi del Ciclo di Vita è l'ottenimento della Certificazione EPD®

(Environmental Product Declaration). Scopo della Dichiarazione Ambientale di Prodotto è comunicare le informazioni ambientali derivanti dallo studio LCA, in un formato e sulla base di regole comuni e predefinite, le PCR (Product Category Rules). Molti prodotti del Gruppo Saint-Gobain sono in possesso di tale Certificazione.



Il Cradle to Cradle Certified® Product Standard è un programma di certificazione di prodotti sostenibili.

Questa certificazione valuta i prodotti in base al loro impatto ambientale e sociale durante l'intero ciclo di vita. Garantisce che i materiali soddisfino rigorosi standard di sostenibilità per ridurre il loro impatto ambientale. Il programma offre un quadro completo per la valutazione di materiali e prodotti in base a cinque categorie essenziali di sostenibilità.



La presenza capillare di Saint-Gobain sul territorio nazionale, con unità produttive e centri logistici in tutta Italia, limita il trasporto su strada e di conseguenza le emissioni inquinanti, favorendo la diffusione di **materiali a km zero**.



La certificazione EUROFINS Indoor Air Comfort GOLD si basa su un protocollo che verifica e certifica le basse emissioni di VOC dei prodotti per garantire la qualità dell'aria indoor. Viene concessa solo dopo rigorosi test di laboratorio che verificano il rispetto dei limiti di emissione più restrittivi a livello nazionale ed internazionale. Questa certificazione è particolarmente importante per i materiali da costruzione e i prodotti per interni, in quanto garantisce un contributo positivo alla qualità dell'aria negli ambienti chiusi.



Saint-Gobain, nel suo promuovere un atteggiamento responsabile e sensibile nei confronti dell'ambiente, ha deciso di aderire all'associazione GBC Italia in qualità di socio ordinario.

GLI STANDARD DI SOSTENIBILITÀ AMBIENTALE



Lo standard **LEED® v4.1** che si affianca a quello già esistente LEED® v4, si basa su un sistema di prerequisiti e crediti per la progettazione, la costruzione e la gestione di edifici ed aree sostenibili.



Il sistema **BREEAM** (Building Research Establishment Environmental Assessment Method) si basa sulla verifica della progettazione, costruzione e uso dell'immobile.



Il protocollo **WELL v2** ha lo scopo di integrare nelle fasi di progetto e costruzione degli edifici gli aspetti connessi alla salute e al benessere delle persone.



Con l'entrata in vigore del nuovo Codice appalti, sono stati aggiornati i **CAM**, con il D.M. 23 giugno 2022, per l'affidamento di servizi di progettazione e lavori per la nuova costruzione, ristrutturazione e manutenzione di edifici pubblici.

REPORT DI SOSTENIBILITÀ



**È ORA DISPONIBILE
LA SECONDA EDIZIONE.**

Il documento racconta il nostro impegno
in campo ambientale e sociale.



**SCARICA IL REPORT
DAL SITO SAINT-GOBAIN.IT**


SAINT-GOBAIN

I NUMERI DELLA FORMAZIONE

Il 2025 è stato un anno ricco di momenti formativi, e il 2026 lo sarà ancora di più.



Il 2025 si è concluso con **+700 corsi** diversi per temi e tipologia



Abbiamo realizzato **più di 60** seminari tecnici accreditati



Per un totale di **+2.500 ore** di formazione



Altrettanti appuntamenti sono previsti per il **2026** con **corsi** accreditati



ACADEMY
SAINT-GOBAIN

è l'**impegno** di Saint-Gobain per promuovere e divulgare un'**edilizia innovativa e sostenibile**.

è la **ricerca di soluzioni e sistemi dalle elevate prestazioni tecniche**.

è l'**approccio multimateriale** che distingue il Gruppo Saint-Gobain.

è **prossimità e vicinanza al cliente** per offrire una formazione sempre accessibile.

è **aggiornamento continuo** per professionisti, imprese e rivendite.

è l'**esperienza di apprendimento** basata su un approccio integrato e trasversale.

SEDI IN TUTTA ITALIA

La prossimità ai clienti, siano essi progettisti, imprese o rivenditori, è per Saint-Gobain un obiettivo primario.

Per questo, anche nella formazione, desideriamo avvicinare il più possibile la nostra esperienza a voi, in modo da rendere i nostri corsi quanto più accessibili, anche geograficamente.



12 sedi
ACADEMY
in tutta Italia

Più di
2.000m²
di **showroom**



FORMIAMO IL FUTURO DELL'EDILIZIA



**CORSI TEORICI PER
PROGETTISTI, TECNICI
E IMPRESE**



**CORSI TEORICO-DIMOSTRATIVI
PER PROGETTISTI,
TECNICI E IMPRESE**



**CORSI DI POSA
PER APPLICATORI**



**CORSI DI
PRESENTAZIONE
PER RIVENDITE
E LORO CLIENTI**

ATTESTATO FINALE E CREDITI FORMATIVI PROFESSIONALI

Al termine di ogni evento formativo viene rilasciato ai partecipanti un attestato di partecipazione e, qualora il corso lo preveda, l'attestato di superamento dell'esame finale e/o l'assegnazione di crediti formativi professionali.

SEI UNA RIVENDITA?

Vuoi organizzare corsi per applicatori o per addetti alle vendite nella tua sede? Chiedi al tuo agente di zona.



Contattaci



ACADEMY
SAINT-GOBAIN

2

I NOSTRI SERVIZI DIGITALI

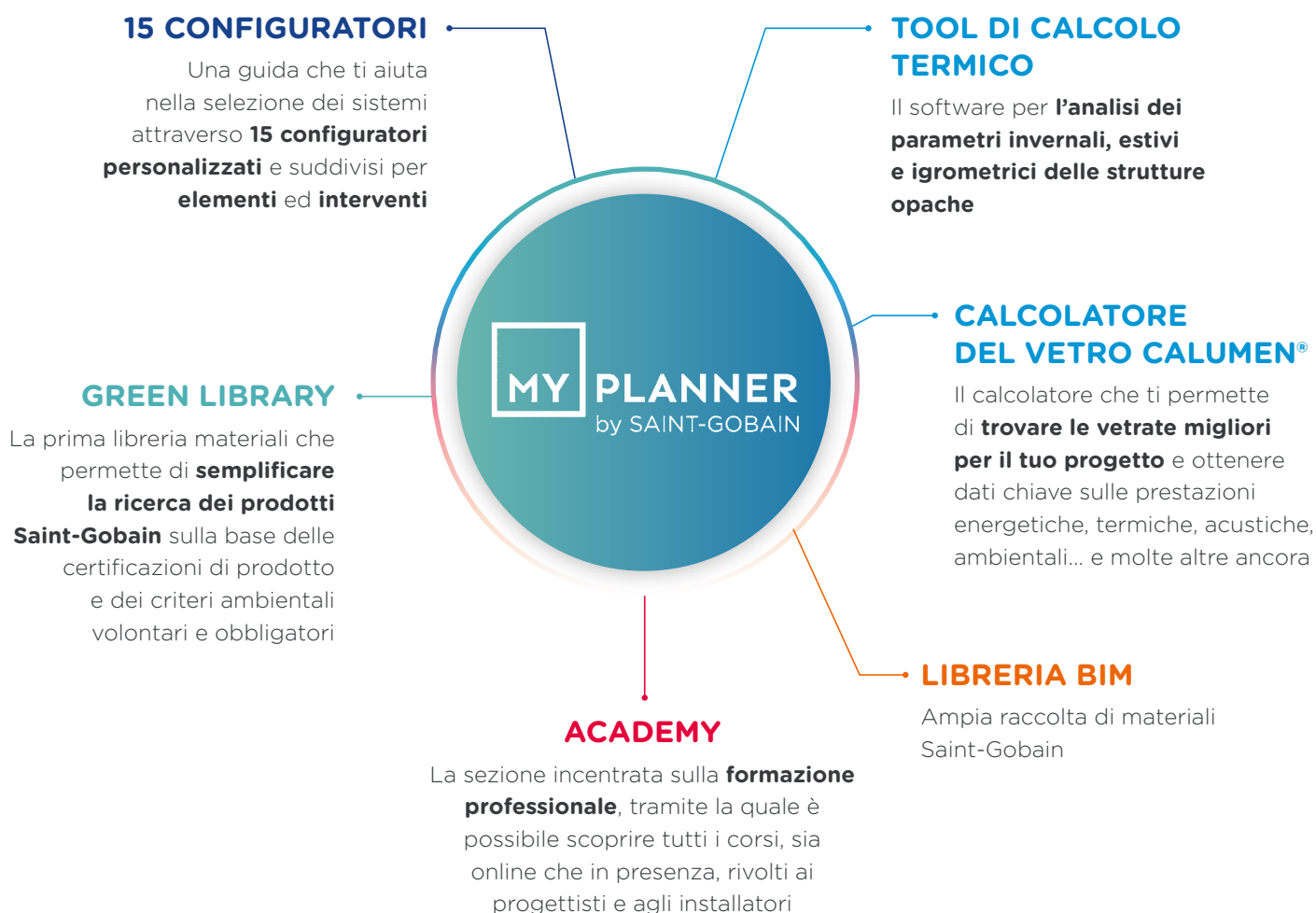
MOLTO PIÙ DI UNA PIATTAFORMA DIGITALE

sg-myplanner.it

Uno strumento unico per essere sempre a supporto di progettisti ed applicatori.

Attraverso specifici percorsi di progettazione, MyPlanner identifica le migliori soluzioni Saint-Gobain con l'obiettivo di guidare il professionista nella sua attività quotidiana.

Le soluzioni mettono in luce i punti di forza dell'offerta tecnica Saint-Gobain con l'obiettivo di presentarsi al mercato come fornitori di sistemi integrati a 360°.



ACADEMY

La sezione dedicata alla formazione

COSA PUOI TROVARE SU ACADEMY?

- ➔ Catalogo aggiornato dei corsi
- ➔ Programma dettagliato dei singoli corsi
- ➔ Iscrizione immediata ai corsi



ISCRIVERTI AI CORSI È SEMPLICISSIMO

Per partecipare ai corsi, sarà sufficiente registrarti **una sola volta** al primo accesso su MyPlanner. Le iscrizioni successive richiederanno solo un semplice click!

ISCRIVITI

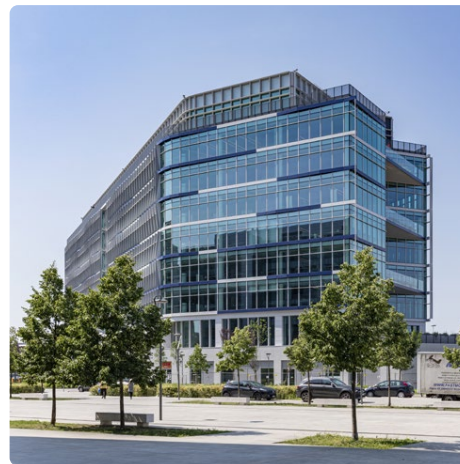
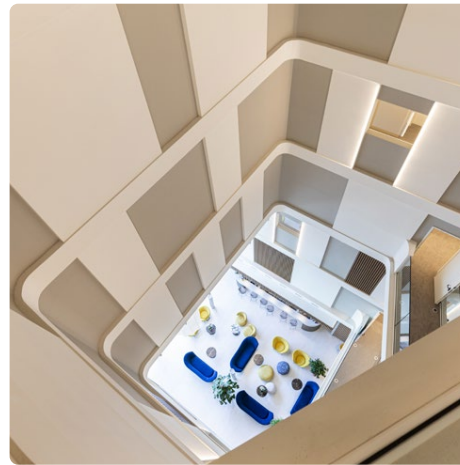
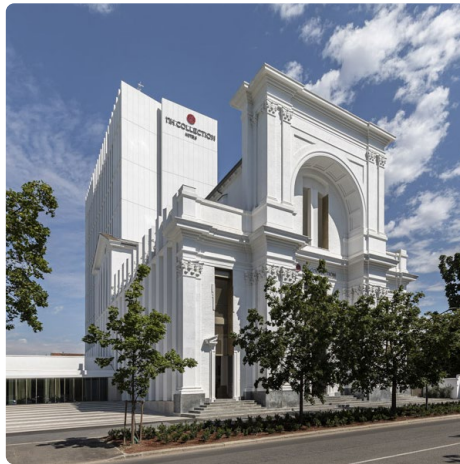
Una volta iscritto potrai accedere alla tua area personale dove, nella sezione **i miei corsi**, puoi costruire la **TUA agenda dei corsi**.

Video tutorial iscrizione ai corsi ACADEMY.
[Clicca qui](#)



GalleryLive.it

Rassegna mensile dei migliori cantieri italiani
realizzati con soluzioni Saint-Gobain Italia



3

I NOSTRI CORSI

I NOSTRI CORSI

I nostri corsi sono pensati e progettati per essere un percorso di formazione, un vero e proprio viaggio da percorrere insieme. La nostra proposta prevede una formazione a più livelli per rispondere alle esigenze della filiera edilizia.

CLICCA E SCEGLI TRA:



Personalizza la tua formazione



Diventa **Partner Saint-Gobain**



TEMI TRASVERSALI PER LA PROGETTAZIONE INTEGRATA DEI SISTEMI EDILIZI SAINT-GOBAIN

- Sostenibilità
- Risanamento
- Acustica
- Sismica
- Efficienza Energetica
- Impermeabilizzazioni
- Involucro opaco
- Involucro Trasparente
- Partizioni orizzontali
- Sistemi a Secco
- Impianti
- Protezione dal Fuoco
- Design
- Partizioni Trasparenti

CORSI TEORICI ACCREDITATI

Questi corsi hanno l'obiettivo di **formare e aggiornare** la figura professionale sulle novità in campo tecnico, normativo e di soluzioni presenti sul mercato. I corsi hanno un carattere teorico, non viene tralasciata la cantierizzazione degli interventi e la loro realizzazione. Durante la formazione, vengono sempre presentati casi studio reali, progetti e realizzazioni che mostrano nel concreto le possibilità dei sistemi presentati.

I corsi sono suddivisi in due sezioni, ovvero **elementi** (involucro, facciata, copertura, con un approfondimento sull'acustica) e **spazi** (scuole, uffici, residenza, hospitality, benessere, svago e tempo libero). Il nostro obiettivo è quello di rendere facilmente individuabili i corsi che più interessano in base alle vostre esigenze.

Parallelamente, i diversi corsi fanno riferimento a 7 macrotemi trasversali per la progettazione integrata dei sistemi edilizi Saint-Gobain:



**EFFICIENZA
ENERGETICA**



**CONSOLIDAMENTO
E RISANAMENTO**



SOSTENIBILITÀ



ACUSTICA



IMPERMEABILIZZAZIONE



DESIGN



**PROTEZIONE
DAL FUOCO**

Ogni corso è collegato a uno o più macrotemi, in base ai contenuti proposti, per dare un'indicazione nella scelta dei corsi più adatti alle necessità.

Per “**elementi**”, si intendono le parti che compongono l’edificio, come l’**involucro**, la **facciata** e la **copertura**, senza trascurare la parte dell’acustica, che riguarda tutti e tre questi elementi. I corsi di questa sezione mettono a fuoco temi trasversali per intervenire sulle varie parti dell’edificio, per assicurare una visione d’insieme dell’opera costruita o da costruire.

	TITOLO	DURATA	CFP	PAG.	
ELEMENTI					
INVOLUCRO	A1	Il vetro nel progetto architettonico <i>Estetica, tecnologia e sostenibilità</i>	2 ore	2	33
	A2	Vetro a protezione della vita umana <i>Sicurezza e trasparenza</i>	2 ore	2	34
	A3	Il parapetto in vetro nel complesso edilizio <i>Sicurezza, funzionalità e design integrato</i>	2 ore	2	35
	A4	La protezione passiva dal fuoco <i>Soluzioni e sistemi per una corretta progettazione</i>	2 ore	2	36
	A5	Dal rischio sismico alla resilienza <i>Tecniche di rinforzo strutturale e non strutturale</i>	2 ore	2	37
	A6	Sistemi costruttivi leggeri portanti a secco <i>I vantaggi del Light Steel Frame</i>	2 ore	2	38
	A7	Progettare e costruire edifici sostenibili con materiali innovativi <i>Sistemi, requisiti, certificazioni e protocolli ambientali</i>	2 ore	2	39
FACCIATA	A8	Sicurezza e prestazioni delle facciate <i>Normativa, comportamento al fuoco e recupero strutturale</i>	2 ore	2	40
	A9	Il recupero della facciata <i>Risanamento e consolidamento tenendo in conto le esigenze di efficienza energetica</i>	2 ore	2	41
COPERTURA	A10	Sistemi e soluzioni per l’isolamento e l’impermeabilizzazione <i>Focus sulle membrane bitume-polimero e sulle soluzioni certificate</i>	2 ore	2	42
	A11	Sistemi e soluzioni per l’impermeabilizzazione <i>Soluzioni liquide e cementizie</i>	2 ore	2	43
APPROFONDIMENTO ACUSTICA	A12	Il progetto del suono degli ambienti interni	2 ore	2	44
	A13	Progettazione acustica degli edifici scolastici	2 ore	2	45
	A14	Design acustico degli uffici	2 ore	2	46
	A15	La correzione acustica negli ambienti sanitari	2 ore	2	47
SPAZI ESTERNI	A16	Progettazione pavimentazioni sostenibili per la mobilità lenta e l’arredo urbano	2 ore	2	48
STRUTTURE INTERRATE	A17	L’impermeabilizzazione e la protezione di strutture interrato	2 ore	2	49

La sezione che riguarda gli **spazi** è suddivisa secondo **destinazioni d'uso**: scuole; uffici, residenza, hospitality; benessere; svago e tempo libero.
 Il taglio della formazione è specifico per ogni funzione, pensando a come saranno vissuti gli ambienti di una determinata tipologia di edificio.

	TITOLO	DURATA	CFP	PAG.
SPAZI				
SCUOLE	B1 Edilizia scolastica <i>Progetto, costruzione e recupero per il comfort acustico e la sicurezza degli occupanti</i>	2 ore	2	50
	B2 La normativa acustica negli spazi scolastici: C.A.M. e UNI 11532-2 <i>L'impatto positivo di una buona progettazione sull'apprendimento in aula</i>	2 ore	2	51
UFFICI, RESIDENZA, HOSPITALITY	B3 Interior design nel residenziale e nell'ospitalità <i>Alla ricerca di spazi flessibili, interni eleganti e funzionali</i>	2 ore	2	52
	B4 Progettazione e riqualificazione dell'hotel <i>Nuovi trend nell'architettura dell'hospitality</i>	2 ore	2	53
	B5 Lo spazio del relax <i>Gli ambienti delle spa tra design e comfort</i>	2 ore	2	54
	B6 L'ufficio 4.0 <i>Progettare gli ambienti di lavoro con sistemi a secco, pareti vetrate e sistemi fonoassorbenti</i>	2 ore	2	55
BENESSERE	B7 Lo spazio della cura <i>Il progetto delle strutture sanitarie, dalla sicurezza alla funzionalità e al comfort</i>	2 ore	2	56
SVAGO E TEMPO LIBERO	B8 Gli spazi dedicati alla cultura <i>Soluzioni per biblioteche, musei, teatri, auditorium, gallerie d'arte e centri culturali</i>	2 ore	2	57
	B9 Gli spazi per lo sport <i>La progettazione di palestre, piscine e campi sportivi indoor</i>	2 ore	2	58
	B10 Progettazione degli spazi commerciali <i>Dalla cantierizzazione alla sicurezza, un focus su design, estetica e acustica</i>	2 ore	2	59

PERSONALIZZA LA TUA FORMAZIONE

Con i nostri corsi, hai la possibilità di scegliere i temi che realmente interessano al tuo team e personalizzare il più possibile la formazione.

Nella nostra offerta formativa, hai l'opportunità di comporre un pacchetto di corsi selezionati in base alle tue esigenze: costruiremo insieme un percorso formativo completamente personalizzabile. Inoltre, è possibile estendere l'**accreditamento dei corsi** a diverse categorie professionali.

A seconda delle necessità, il percorso può avere un **approccio multidisciplinare**, per affrontare le principali tematiche dell'edilizia contemporanea, o un **taglio più specializzato** e focalizzato **su un particolare tema**.

I 7 MACROTEMI:



EFFICIENZA
ENERGETICA



CONSOLIDAMENTO
E RISANAMENTO



SOSTENIBILITÀ



ACUSTICA



IMPERMEABILIZZAZIONE



DESIGN



PROTEZIONE
DAL FUOCO

I **casi studio** e le esperienze di cantiere sono sempre parte integrante dei nostri corsi. Un aspetto cruciale per noi è quello di illustrare nel pratico le possibilità dei nostri sistemi in relazione alle varie tematiche.

PERSONALIZZA LA TUA FORMAZIONE

La formazione diventa un momento di **confronto** e una formula di consulenza per **supportare la buona riuscita di un progetto**.

COME È POSSIBILE?

Grazie all'esperienza dei nostri tecnici, possiamo orientare la corretta scelta della soluzione e del sistema in base alle caratteristiche del progetto e alle attese del cliente e del committente.

CREA IL TUO PERCORSO

Segnalaci i tuoi principali interessi, formeremo un percorso formativo personalizzato sulle tue esigenze:

APPLICAZIONE DEL VETRO

- Facciate
- Serramenti
- Verande
- Pavimenti
- Pareti divisorie
- Parapetti
- Porte per interni
- Arredi/armadi
- Pareti doccia
- Specchi
- Vetri di sicurezza

ALTRE APPLICAZIONI

- Controsoffitti
- Sistemi a secco
- ETICS
- HVAC
- Parapetti
- Finiture
- Protezione dal fuoco
- Consolidamento

DESTINAZIONE D'USO

- Hotel
- Scuole
- Ospedali
- Residenziale
- Non residenziale
- Uffici

TEMATICHE

- Acustica
- Termica
- Sicurezza
- Sostenibilità
- Impermeabilizzazione

I NOSTRI SUGGERIMENTI

Sostenibilità

- A1.** Il vetro nel progetto architettonico
- A6.** Sistemi costruttivi leggeri portanti a secco
- A7.** Progettare e costruire edifici sostenibili con materiali innovativi

Non residenziale

- B4.** Progettazione e riqualificazione dell'hotel
- B6.** L'ufficio 4.0
- B10.** Progettazione degli spazi commerciali

Edilizia scolastica

- A5.** Dal rischio sismico alla resilienza
- B1.** Edilizia scolastica
- B2.** La normativa acustica

Isolamento e impermeabilizzazione

- A10.** Sistemi e soluzioni per l'isolamento e l'impermeabilizzazione
- A11.** Sistemi e soluzioni per l'impermeabilizzazione
- A17.** L'impermeabilizzazione e la protezione di strutture interrato

Antisisma e antincendio

- A2.** Vetro a protezione della vita umana
- A4.** La protezione passiva dal fuoco
- A8.** Sicurezza e prestazioni delle facciate

Interior design

- B3.** Interior design nel residenziale e nell'ospitalità
- B8.** Gli spazi dedicati alla cultura
- B5.** Lo spazio del relax

IL KIT DEL PROGETTISTA

A tutti i partecipanti vengono forniti:



I crediti professionali previsti dal percorso formativo



La documentazione tecnica della nostra biblioteca di manuali per la progettazione



Un utile regalo da utilizzare a casa, nel tragitto casa-lavoro e in studio, per un ricordo della formazione fatta insieme

CLIMATE FRESK!

Per Saint-Gobain Italia è importante promuovere una cultura condivisa della sostenibilità sociale ed ambientale, incentivando la formazione su questi temi complessi con percorsi formativi aperti agli studi professionali e ai clienti.

Infatti, tra le proposte formative di Saint-Gobain Academy, quest'anno vi è anche il **Climate Fresk!**, l'**Affresco del Clima**, un laboratorio collaborativo, creativo e divertente, pensato per sensibilizzare, informare e attivare le persone sui temi del cambiamento climatico mediante l'intelligenza collettiva.

Sotto forma di gioco, si condividono informazioni scientifiche sulla problematica dell'emergenza climatica, con l'obiettivo di stimolare la discussione per far nascere idee e soluzioni alternative che potrebbero migliorare l'impatto che abbiamo sul pianeta.

Il **Climate Fresk!** è stato ideato nel 2015 da Cédric Ringenbach, esperto del cambiamento climatico, ex direttore del think tank *Shift Project*, insegnante e consulente. Ciò che viene spiegato durante il Climate Fresk è basato sui rapporti dell'IPCC (*Intergovernmental Panel on Climate Change*), il gruppo intergovernativo formato da esperti sul cambiamento climatico. Gli scienziati, riconosciuti dai 195 Stati membri delle Nazioni Unite, lavorano "in modo indipendente e volontario", raccogliendo la letteratura scientifica recente sui cambiamenti climatici per offrire una visione sistemica agli attori della società al fine di prendere le decisioni più appropriate per il futuro.

Partecipanti:
gruppi formati da
5 a 9 persone;
ciascun gruppo
riunito intorno a
un tavolo.

Durata: 3 ore

CORSI DI POSA

I corsi di posa sono rivolti alle imprese e agli applicatori che necessitano di formazione specifica e aggiornamento continuo riguardo novità del mercato. Si tengono presso le nostre **scuole di posa**, luoghi progettati e attrezzati per ospitare corsi in sicurezza e comfort. È possibile effettuare corsi anche presso Scuole Edili oppure presso le sedi dei nostri Partner, previa verifica di idoneità degli spazi e dei supporti necessari.

	TITOLO	DURATA	PAG.
SISTEMI A SECCO	1 Corretta posa dei sistemi a secco secondo UNI 11424	8 ore	61
	2 Corretta posa dei sistemi a secco secondo UNI 11424 - Premium	12 ore (2gg)	62
	3 Sistemi a secco per il design interno	12 ore (2gg)	63
	4 Stuccatura-finitura dei sistemi a secco	8 ore	64
	5 Posa dei sistemi per l'isolamento ed il comfort acustico	6 ore	65
	6 Posa dei sistemi per il comfort acustico <i>Sistema monolitico Fade ONE Smooth</i>	6 ore	66
	7 Posa dei sistemi di design per il comfort acustico con sistemi Soft Ceilings	6 ore	67
	8 Posa dei sistemi a secco per esterno	12 ore (2gg)	68
	9 Sistema costruttivo portante leggero a secco: INNOVALIGHT X®*	4 ore	69
	10 Sistemi per la protezione passiva dal fuoco e messa in sicurezza	8 ore	70
RIPRISTINO E RINFROZO	11 Rinforzo strutturale*	4 ore	71
	12 Ripristino della facciata*	4 ore	72
	13 Risanamento - deumidificante*	4 ore	73
IMPERMEABILIZZAZIONE	14 Scelta e posa degli isolanti e delle membrane impermeabilizzanti*	6 ore	74
	15 Corretta posa dei sistemi di impermeabilizzazione - guaine bituminose	8 ore	75
	16 Corso avanzato sistemi di impermeabilizzazione - guaine bituminose	8 ore	76
	17 Impermeabilizzazioni e manutenzioni/rifacimenti con prodotti cementizi e bituminosi	8 ore	77
FINITURE	18 Grandi formati di materiali ceramici* <i>Preparazione, gestione, movimentazione e posa di ceramiche di "grandi formati"</i>	6 ore	78
	19 Scelta e posa delle finiture da esterno e interno	6 ore	79
ETICS	20 Corretta posa dei sistemi a cappotto	8 ore (2gg)	80
	21 Manutenzione e ripristino dei sistemi a cappotto*	4 ore	81
HVAC	22 Isover CLIMAVER®: sistema di distribuzione aria per l'interno	8 ore	82
	23 Isover CLIMAVER®: sistema di distribuzione aria per esterni	6 ore	83
	24 Sistemi e soluzioni per HVAC*	4 ore	84

*corso teorico-dimostrativo

NB: si organizzano corsi di preparazione per sostenere gli esami di:

- Qualifica per la professione di posatore di sistemi di isolamento termico per esterni ETICS
- Qualifica come Tecnico/Applicatore operatore specializzato nella posa di sistemi FRP
- Qualifica per figure professionali che eseguono la posa di sistemi a secco in lastre
- Qualifica per figure professionali che effettuano la posa del sistema costruttivo a secco Innovalight X®

DIVENTA PARTNER SAINT-GOBAIN

La nostra rete di APPLICATORI PARTNER - composta da imprese e professionisti specializzati nella fornitura e posa in opera di una vasta gamma di soluzioni per l'edilizia dei brand di Saint-Gobain - ha accesso, in anteprima, a una serie di servizi esclusivi dedicati:

1. **Preview** del piano formazione completo;
2. **Precedenza di iscrizione** ai corsi della Saint-Gobain Academy;
3. **Anticipazione dei lanci** commerciali;
4. **Eventi e giornate speciali**.

I vantaggi di diventare Partner Saint-Gobain



VISIBILITÀ

I tuoi contatti saranno visibili e ricercabili da potenziali clienti nella sezione del sito "I nostri partner".

[Clicca qui](#)



RICONOSCIBILITÀ

Ricevi una fornitura di kit di abiti da lavoro brandizzati e adesivi per i tuoi automezzi.



NETWORKING

Nuove collaborazioni professionali grazie agli incontri organizzati da Saint-Gobain nella tua zona.



SUPPORTO TECNICO

Contatto diretto con il tecnico Saint-Gobain della tua zona per gestire al meglio le richieste dei clienti.



FORMAZIONE E SPECIALIZZAZIONE

Aggiornamento continuo sui nuovi prodotti e sistemi, novità tecnico-normative, workshop, corsi di specializzazione esclusivi e visite agli stabilimenti produttivi.

QUALIFICHE PER POSATORI, TECNICI E APPLICATORI

Oltre ai corsi di posa, Academy Saint-Gobain organizza anche corsi di preparazione per sostenere gli esami di:

Qualifica per la professione di posatore di sistemi di isolamento termico per esterni ETICS	Qualifica come Tecnico/Applicatore operatore specializzato nella posa di sistemi FRP	Qualifica per professionisti che eseguono la posa di sistemi a secco in lastre	Qualifica per professionisti che eseguono la posa del sistema costruttivo a secco INNOVALIGHT X ^{®33}
UNI 11716	ISO/IEC 17024	UNI 11555	UNI 11555

Perché ottenere la qualifica di posatore:

1. Vantaggio competitivo

CAM EDILIZIA 2022 Paragrafo 3.2.6 Capacità tecnica dei posatori

Le stazioni appaltanti in grado di fornire manodopera qualificata potranno vedersi riconosciuto un punteggio premiante nella partecipazione alle gare d'appalto. Attualmente questo è vero per appalti pubblici, ma esistono i presupposti per credere che questo verrà esteso alla cantieristica in generale.

2. Garanzia di raggiungimento performance tecniche

Il punto di vista della progettazione

Affidarsi a manodopera qualificata per il progettista è fondamentale per il raggiungimento delle performance tecniche del sistema.

3. Valore al lavoro di manodopera

Qualificare e professionalizzare il mestiere

Dare valore alla propria manualità è fondamentale per aumentare la marginalità del proprio lavoro e crescere come professionista.

IL KIT DEL PROFESSIONISTA

A tutti i partecipanti vengono forniti:



Attestato di partecipazione al corso di formazione qualificato



Documentazione tecnica della nostra biblioteca di manuali



Abbigliamento a marchio Saint-Gobain da indossare durante l'esame e il lavoro futuro in cantiere



Utile regalo da utilizzare durante il lavoro quotidiano per un ricordo dell'importante traguardo raggiunto insieme



CORSI ON DEMAND

	TITOLO	DURATA	PAG.
ACUSTICA	1 Acustica in edilizia	2 ore	87
	2 Progettare il comfort acustico nelle scuole	2 ore	87
	3 Progettare il comfort acustico negli uffici	2 ore	88
	4 Progettare il comfort acustico nelle strutture sanitarie	2 ore	88
	5 Assorbimento acustico e design: le soluzioni a secco per ambienti confortevoli e belli	2 ore	89
	6 Acustica e impianti aeraulici: condotte di ventilazione Isover CLIMAVER®	2 ore	89
TERMICA	7 Termica in edilizia	2 ore	90
	8 Il sistema di isolamento a cappotto e la norma UNI 11716	2 ore	90
	9 Impianto radiante a pavimento: sottofondi e sistemi per un'installazione e un funzionamento ottimali	2 ore	91
ELEMENTI	10 L'involucro opaco verticale: isolamento termico, acustico e risanamento	2 ore	91
	11 Risanamento della facciata	2 ore	92
	12 Sottofondi e pavimentazioni cementizie	2 ore	92
	13 Impermeabilizzazione e isolamento delle coperture piane ed a falda	2 ore	93
INTERO EDIFICIO	14 Luce e colore: i prodotti della gamma webercote per l'involucro e della gamma weberpaint e weberdeko per gli interni	2 ore	93
	15 Soluzioni e sistemi Saint-Gobain per la qualità dell'aria nell'edificio	2 ore	94
	16 Riqualficare gli edifici in muratura a cassa vuota con il sistema Isover InsulSafe33	2 ore	94
	17 Rinforzare e consolidare gli edifici in muratura	2 ore	95
	18 Le soluzioni Saint-Gobain resistenti all'azione sismica: sistemi a secco e sistemi su muratura tradizionale	2 ore	95
	19 Le soluzioni Saint-Gobain per la protezione passiva dal fuoco: compartimentazione, attraversamenti/impianti e protezione delle strutture con sistemi a secco e intonaci	2 ore	96
	20 L'impegno e le soluzioni Saint-Gobain per l'edilizia sostenibile	2 ore	96
UFFICI, RESIDENZA, HOSPITALITY	21 Le soluzioni per l'ambiente bagno	2 ore	97
	22 La posa di materiali ceramici in grandi formati	2 ore	97
	23 La zona living: soluzioni per un ambiente confortevole	2 ore	98
	24 L'acustica nell'open space e negli spazi comuni	2 ore	98
	25 Il progetto della terrazza: sicurezza, estetica, impermeabilizzazione	2 ore	99

CORSI ON DEMAND

	TITOLO	DURATA	PAG.
	FOCUS SUL VETRO		
FACCIATE	1 Sicurezza nelle applicazioni vetrarie per le facciate: prodotti vetrari consigliati per la sicurezza dell'utente e loro classificazione	2 ore	100
	2 Comfort acustico: il vetro per un fono-isolamento efficiente tra l'interno e l'esterno	2 ore	100
	3 Spessori e posa in opera delle lastre di vetro in facciata: utilizzo dello spessore idoneo del vetro nella posa delle vetrate	2 ore	101
	4 Vetrata isolante: progettazione e accorgimenti tecnici da tenere in considerazione durante la realizzazione e posa	2 ore	101
	5 Vetrata isolante: prodotti vetrari consigliati per il risparmio energetico	2 ore	102
	6 Visione controllata e privacy verso l'esterno. Il vetro PRIVA-LITE®	2 ore	102
	7 Realizzare parapetti in vetro in sicurezza: principali normative e modelli	2 ore	103
	8 Realizzare parapetti in vetro in sicurezza: guida alla corretta selezione in base alla destinazione d'uso	2 ore	103
	9 Realizzare parapetti in vetro in sicurezza: indicazioni per l'installazione del sistema in sicurezza	2 ore	104
	10 Incollaggio UV: definizioni e principi base	2 ore	104
	11 Incollaggio UV: gamma degli adesivi	2 ore	105
	12 Incollaggio UV: tecnica di incollaggio	2 ore	105

	TITOLO	DURATA	PAG.
	FOCUS SUL VETRO		
INTERNI	13 Facciate a basso impatto ambientale: il vetro di base sostenibile ORAÉ®	2 ore	106
	14 Sicurezza nelle applicazioni vetrarie per gli interni: vetrine, teche da esposizione e pareti divisorie in vetro.	2 ore	106
	15 Comfort acustico nell'interior design: il vetro per un fono-isolamento efficiente tra partizioni interne	2 ore	107
	16 Interior design: la tecnologia disponibile per la realizzazione di vetri per interni eleganti	2 ore	107
	17 Spessori e posa in opera delle lastre di vetro negli interni: utilizzo dello spessore idoneo del vetro nella posa delle vetrate	2 ore	108
	18 Pareti a visione controllata nell'ufficio. PRIVA-LITE® per gli interni	2 ore	108
	19 Realizzare pareti doccia in vetro: TIMELESS®, il vetro anti-corrosione	2 ore	109
	20 Sistemi scorrevoli	2 ore	109
	21 Giochi di luce, liberando la fantasia. Decorazioni di interni con MIRASTAR®, MIRALITE® e DECORGLASS® e per pareti, arredi e specchi	2 ore	110
	22 Pavimenti in vetro: creare pavimenti sicuri e trasparenti	2 ore	110



CORSI TEORICI ACCREDITATI



CORSI TEORICI ACCREDITATI

INVOLUCRO

A1. IL VETRO NEL PROGETTO ARCHITETTONICO
Estetica, tecnologia e sostenibilità

Il corso è rivolto a progettisti e professionisti del settore interessati a ricevere nozioni circa il corretto utilizzo del vetro in edilizia e che vogliono scoprire tutti i possibili utilizzi di questo affascinante materiale. Partendo dalla conoscenza delle caratteristiche descrittive del vetro, si affrontano i temi del progetto architettonico presentando i vantaggi e i motivi che portano a scegliere il vetro come materiale da costruzione. Vengono presentati casi studio, progetti e realizzazioni che rendono la comprensione più facile e che possono ispirare la progettazione.

IL VETRO COME MATERIALE PER L'EDILIZIA

- ✓ **Caratteristiche, proprietà e performance tecniche del vetro**
- ✓ **Funzioni del vetro in edilizia**
- ✓ **Comfort energetico**
- ✓ **Eleganza estetica**

PRESCRIZIONI E NORME VIGENTI

- ✓ **Conformità dei prodotti**
- ✓ **Sicurezza nelle applicazioni vetrarie**
- ✓ **Protocolli per la sostenibilità**
- ✓ **Posa in opera**



DURATA:
2 ore

CREDITI FORMATIVI:
2 CFP ARCHITETTI

A CHI È RIVOLTO:
progettisti, liberi professionisti
e professionisti del settore

➤ ISCRIVITI ON LINE

Autorizzazione CNAPPC
prot. 0000014 del 09/01/2025

Residenza privata a Calvisano (BS)
[Clicca qui](#) per visitare il cantiere
in dettaglio su GalleryLive.it

CORSI TEORICI ACCREDITATI

INVOLUCRO

A2. VETRO A PROTEZIONE DELLA VITA UMANA
Sicurezza e trasparenza

Il corso è rivolto a progettisti, professionisti e costruttori che nella loro vita lavorativa hanno avuto la necessità di soluzioni vetrate ad alta sicurezza e sono interessati ad approfondire l'argomento. Viene analizzato il campo di applicazione di queste soluzioni, spiegato il concetto di sistema e presentato il focus sui test e sulle certificazioni. Vengono presentati casi studio, progetti e realizzazioni che rendono la comprensione più facile e che possono ispirare la progettazione.

APPROCCIO ALLA PROGETTAZIONE

- ✓ Campo di applicazione delle soluzioni in vetro per la sicurezza
- ✓ Concetto di sistema

PROPRIETÀ E CARATTERISTICHE TECNICHE

- ✓ Test e certificazioni
- ✓ Tipologie di vetri di sicurezza: Fire, Protect (balistici - anti-esplosione - anti-effrazione) e Multifunzione
- ✓ Approccio al progetto
- ✓ Casi studio



DURATA:
2 ore

CREDITI FORMATIVI:
2 CFP ARCHITETTI

A CHI È RIVOLTO:
progettisti, liberi professionisti, tecnici della pubblica amministrazione

➤ ISCRIVITI ON LINE

Autorizzazione CNAPPC
prot. 0000014 del 09/01/2025

The Post Office Of The Louvre
Parigi, Francia
[Clicca qui](#) per visitare il cantiere
in dettaglio su Vetrotech Saint-Gobain

CORSI TEORICI ACCREDITATI

INVOLUCRO

A3. IL PARAPETTO IN VETRO NEL COMPLESSO EDILIZIO

Sicurezza, funzionalità e design integrato

Il corso approfondisce il ruolo del parapetto in vetro all'interno dei complessi edilizi contemporanei, evidenziando come possa combinare funzionalità, sicurezza e design in modo armonioso, particolareggiando quelli che sono i dettagli progettuali esecutivi da analizzare per una corretta esecuzione. Un altro aspetto fondamentale è l'analisi delle normative di sicurezza e delle tecnologie più avanzate, per fornire una comprensione chiara dei requisiti tecnici e strutturali. Vengono presentati casi studio, progetti e realizzazioni che rendono la comprensione più facile e che possono ispirare la progettazione.

SICUREZZA

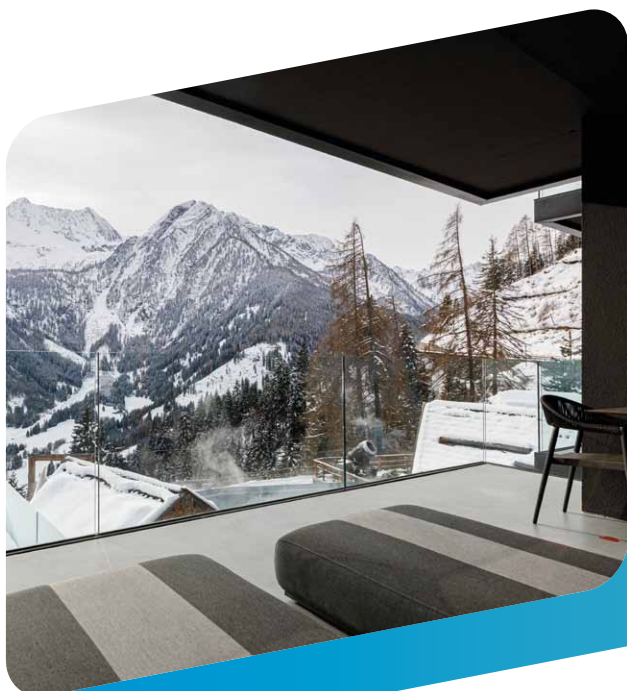
- ✓ Normative di riferimento per la progettazione del parapetto in vetro
- ✓ Tipologie di lastre in vetro utilizzabili: caratteristiche, vantaggi, sicurezza
- ✓ Considerazioni per garantire il rispetto delle normative di sicurezza e le performance

FUNZIONALITÀ

- ✓ Tipologie di profili e fissaggi adatti a diverse esigenze progettuali
- ✓ Personalizzazione delle finiture e trattamenti per adattarsi al design del progetto
- ✓ Servizi di supporto per i progettisti: assistenza tecnica, consulenza, test report e calcoli numerici

DESIGN INTEGRATO

- ✓ Come il parapetto in vetro si integra nel progetto complessivo dell'edificio
- ✓ Scelta dell'installazione più idonea per garantire stabilità e coerenza con il design
- ✓ Sinergia tra il parapetto e gli altri materiali edili utilizzati nell'edificio



DURATA:
2 ore

CREDITI FORMATIVI:
2 CFP ARCHITETTI

A CHI È RIVOLTO:
progettisti, liberi professionisti, tecnici
della pubblica amministrazione

➤ ISCRIVITI ON LINE

Autorizzazione CNAPPC
prot. 0000014 del 09/01/2025

**Chalet Al Foss Alp Resort
Vermiglio (TN)**

[Clicca qui](#) per visitare il cantiere
in dettaglio su [GalleryLive.it](#)

CORSI TEORICI ACCREDITATI

INVOLUCRO

A4. LA PROTEZIONE PASSIVA DAL FUOCO
Soluzioni e sistemi per una corretta progettazione

Il corso è rivolto a progettisti che intendano approfondire le conoscenze dei sistemi per la protezione passiva dal fuoco. Vengono presentate soluzioni applicabili a diverse componenti architettoniche, tra cui pareti, solai, cavedi, strutture portanti e impianti. L'argomento viene perciò trattato in maniera esaustiva, garantendo una visione completa delle strategie di protezione passiva dal fuoco, per ciascun elemento dell'edificio. Particolare attenzione è dedicata ai casi studio significativi, vengono quindi mostrati ed esplicitati esempi concreti di interventi già realizzati. Questo approccio pratico consente di comprendere al meglio l'impatto pratico delle possibili soluzioni.

PRINCIPI GENERALI PREVENZIONE INCENDI E INQUADRAMENTO NORMATIVO
SOLUZIONI PER LA PROTEZIONE DAL FUOCO

- ✓ Protezione dal fuoco di pareti esistenti
- ✓ Protezione dal fuoco di solai
- ✓ Protezione dal fuoco di strutture portanti
- ✓ Protezione dal fuoco di impianti

SISTEMI COSTRUTTIVI A SECCO

- ✓ Soluzioni per pareti EI
- ✓ Soluzioni per controsoffitti EI/REI

IL COMPORTAMENTO AL FUOCO DELLE FACCIATE DEGLI EDIFICI CIVILI
LA RESISTENZA AGLI INCENDI ESTERNI DELLE COPERTURE



DURATA:
2 ore

CREDITI FORMATIVI:
2 CFP ARCHITETTI

A CHI È RIVOLTO:
progettisti, liberi professionisti, tecnici della pubblica amministrazione

➤ ISCRIVITI ON LINE

Autorizzazione CNAPPC
prot. 0000014 del 09/01/2025

Unicum Living Bologna
Clicca qui per visitare il cantiere
in dettaglio su GalleryLive.it

CORSI TEORICI ACCREDITATI

INVOLUCRO

A5. DAL RISCHIO SISMICO ALLA RESILIENZA

Tecniche di rinforzo strutturale e non strutturale

Il corso approfondisce il tema della sicurezza sismica in Italia, analizzando lo stato dell'arte e i principali riferimenti normativi. L'obiettivo è fornire ai progettisti strumenti concreti per affrontare le criticità legate alla progettazione antisismica, sia in interventi su edifici esistenti sia in nuove costruzioni. Il programma include analisi del rischio sismico e quadro normativo, tecniche di rinforzo strutturale con sistemi FRCM, CRM e FRP, interventi tradizionali su elementi non strutturali, come presidi antiribaltamento e antisfondellamento e soluzioni a secco per pareti interne, tamponamenti esterni e controsoffitti, con focus su vantaggi e criteri di scelta. Si combina teoria e applicazioni pratiche, con casi studio, esempi progettuali e realizzazioni in cantiere, per garantire una visione completa delle soluzioni disponibili.

RISCHIO SISMICO IN ITALIA: STATO DELL'ARTE E RIFERIMENTI NORMATIVI INTERVENTI PER INCREMENTARE LA SISMO RESISTENZA DI ELEMENTI STRUTTURALI

- ✓ Interventi con sistemi di rinforzo FRCM
- ✓ Interventi con sistemi CRM
- ✓ Interventi con sistemi FRP

INTERVENTI TRADIZIONALI PER INCREMENTARE LA SISMO RESISTENZA DI ELEMENTI NON STRUTTURALI

- ✓ Presidio antiribaltamento per murature di tamponamento
- ✓ Presidio antisfondellamento per solai in latero-cemento

SOLUZIONI DI INTERVENTO CON SISTEMI A SECCO

- ✓ Vantaggi e motivi della scelta
- ✓ Pareti divisorie interne e pareti di tamponamento esterno
- ✓ Controsoffitti



DURATA:
2 ore

CREDITI FORMATIVI:
2 CFP ARCHITETTI

A CHI È RIVOLTO:
progettisti, liberi professionisti, tecnici della pubblica amministrazione

➤ ISCRIVITI ON LINE

Autorizzazione CNAPPC
prot. 0000014 del 09/01/2025

Azienda Pubblica di Servizi alla Persona
"Ardito Desio" Palmanova (UD)
[Clicca qui](#) per visitare il cantiere
in dettaglio su GalleryLive.it

CORSI TEORICI ACCREDITATI

INVOLUCRO

A6. SISTEMI COSTRUTTIVI LEGGERI PORTANTI A SECCO

I vantaggi del Light Steel Frame

Il corso è rivolto ai tecnici di settore che intendono approfondire la conoscenza dei sistemi costruttivi leggeri a secco attraverso la tecnologia portante a telaio in acciaio (Light Steel Frame). Vengono analizzati i benefici in termini di: sostenibilità del sistema, visibilità dei costi e delle tempistiche di cantiere e integrazione impiantistica. Particolare focus sull'aspetto progettuale e costruttivo attraverso la trattazione di regole dimensionali di buona progettazione, soluzioni integrate, nodi tecnici, video tutorial e immagini di cantiere.

CARATTERISTICHE DEL SISTEMA

- ✓ Il sistema portante in Light Steel Frame (LSF)
- ✓ Indicazioni progettuali per edifici residenziali
- ✓ Le componenti del sistema, il contributo shear walls
- ✓ Prestazioni antisismiche
- ✓ Sostenibilità ambientale

SOLUZIONI E PRESTAZIONI TECNICHE

- ✓ Sistemi di connessioni e fissaggio
- ✓ Soluzioni per l'involucro
- ✓ Soluzioni per i divisori interni

IL CANTIERE A SECCO

- ✓ Visibilità nei tempi e nei costi
- ✓ Le fasi di lavoro
- ✓ Casi studio ed esperienze progettuali

**DURATA:**

2 ore

CREDITI FORMATIVI:

2 CFP ARCHITETTI

A CHI È RIVOLTO:

progettisti, liberi professionisti, direzione lavori, tecnici della pubblica amministrazione e imprese di costruzioni

➤ ISCRIVITI ON LINE

Autorizzazione CNAPPC
prot. 0000014 del 09/01/2025

**Residenza Privata INNOVALIGHT X®
a Piove di Sacco (PD)**

[Clicca qui](#) per visitare la pagina dedicata
a INNOVALIGHT X®

CORSI TEORICI ACCREDITATI

INVOLUCRO

A7. PROGETTARE E COSTRUIRE EDIFICI SOSTENIBILI CON MATERIALI INNOVATIVI

Sistemi, requisiti, certificazioni e protocolli ambientali

Il corso è rivolto a progettisti che intendano approfondire le conoscenze delle nuove soluzioni costruttive rispondenti ai criteri di progettazione sostenibile e ai protocolli ambientali, sia quelli volontari che quello obbligatorio. Vengono presentate soluzioni per pareti, soffitti, finiture e impianti, mettendo a confronto le caratteristiche, le proprietà e le performance tecniche dei diversi materiali per l'edilizia utilizzati nei diversi sistemi. L'argomento viene affrontato in modo completo anche grazie alla trattazione di casi studio e alla presentazione di strumenti per facilitare la progettazione, venendo incontro alle esigenze del professionista.

ANALISI DI CONTESTO E STATO DELL'ARTE I MATERIALI PER L'EDILIZIA

- ✓ Caratteristiche, proprietà e confronto delle performance tecniche
- ✓ Scelta dei sistemi costruttivi per il risparmio energetico

PROTOCOLLI AMBIENTALI

- ✓ Protocolli volontari (LEED, WELL, BREEAM) e protocollo obbligatorio (CAM)

STRUMENTI PER IL PROGETTISTA

- ✓ Semplificare la raccolta dei documenti necessari

PRESENTAZIONE DEI CASI STUDIO



DURATA:
2 ore

CREDITI FORMATIVI:
2 CFP ARCHITETTI

A CHI È RIVOLTO:
progettisti, liberi professionisti, tecnici
della pubblica amministrazione

➤ ISCRIVITI ON LINE

Autorizzazione CNAPPC
prot. 0000014 del 09/01/2025

Dolcevyta Residenze Sarnico (BG)
[Clicca qui](#) per visitare il cantiere
in dettaglio su GalleryLive.it

CORSI TEORICI ACCREDITATI

FACCIATA

A8. SICUREZZA E PRESTAZIONI DELLE FACCIATE

Normativa, comportamento al fuoco e recupero strutturale

La Regola Tecnica Verticale “Capitolo v.13 Chiusure d’ambito degli edifici civili” ha introdotto nuove indicazioni per il progetto della facciata, ai fini di garantire la sicurezza antincendio. Il corso sviluppa quindi questa tematica, proponendo una parte introduttiva sulla normativa di riferimento e sul comportamento al fuoco delle facciate, per concludere poi con un accenno alla sicurezza antisismica. Parallelamente, vengono presentati anche altri temi legati alla progettazione della facciata, come l’efficienza energetica, il comfort acustico e l’estetica.

QUADRO NORMATIVO E STATO DELL’ARTE

- ✓ RTV Capitolo V.13: chiusure d’ambito degli edifici civili
- ✓ Comportamento al fuoco delle facciate: requisiti e prove
- ✓ Normativa e linee guida per sicurezza antincendio e rischio sismico

PROGETTAZIONE DELLE FACCIATE: REQUISITI E PRESTAZIONI

- ✓ Sicurezza antincendio e conformità normativa
- ✓ Efficienza energetica e comfort termoacustico
- ✓ Aspetti estetici e integrazione architettonica

SOLUZIONI TECNICHE E SISTEMI COSTRUTTIVI

- ✓ Il sistema cappotto nel rispetto della RTV
- ✓ Sistemi costruttivi innovativi vs tradizionali
- ✓ Interventi di recupero strutturale e messa in sicurezza
- ✓ Strategie di progettazione integrata: antincendio + sismica

APPLICAZIONI E CASI STUDIO



DURATA:
2 ore

CREDITI FORMATIVI:
2 CFP ARCHITETTI

A CHI È RIVOLTO:
progettisti, liberi professionisti, tecnici
della pubblica amministrazione

➤ ISCRIVITI ON LINE

Autorizzazione CNAPPC
prot. 0000014 del 09/01/2025

**Polo universitario della Valle d’Aosta
Aosta**

[Clicca qui](#) per visitare il cantiere
in dettaglio su [GalleryLive.it](#)

CORSI TEORICI ACCREDITATI

FACCIATA

A9. IL RECUPERO DELLA FACCIATA

Risanamento e consolidamento tenendo in conto le esigenze di efficienza energetica

Il progetto della facciata è molto complesso e deve rispondere a molteplici richieste: garantire la sicurezza, valutare e prevedere adeguate prestazioni energetiche, prevedere un adeguato comfort acustico e visivo senza compromettere l'estetica dell'edificio. Il corso fornisce indicazioni progettuali per l'involucro opaco e trasparente presentando anche indicazioni circa i metodi di intervento su edifici preesistenti. Questi temi vengono sviluppati con un carattere teorico senza perdere di vista la cantierizzazione degli interventi e la loro realizzazione. Infatti, vengono presentati casi studio reali, progetti e realizzazioni che facilitano la comprensione e che possono ispirare la progettazione.

RECUPERO VS NUOVA COSTRUZIONE: DIFFERENZE DI PROGETTAZIONE INVOLUCRO TRASPARENTE

- ✓ Caratteristiche del vetro
- ✓ Tipologie di facciate trasparenti (facciate continue)
- ✓ Tool per la progettazione energetica
- ✓ Estetica della facciata attraverso la scelta del vetro

INVOLUCRO OPACO

- ✓ Sistemi costruttivi innovativi vs sistemi tradizionali
- ✓ Sistemi per l'efficientamento energetico (ETICS)
- ✓ Interventi di risanamento per danni da umidità
- ✓ L'importanza del progetto del colore nelle facciate

CASI STUDIO



DURATA:
2 ore

CREDITI FORMATIVI:
2 CFP ARCHITETTI

A CHI È RIVOLTO:
progettisti, liberi professionisti, tecnici della pubblica amministrazione

➤ ISCRIVITI ON LINE

Autorizzazione CNAPPC
prot. 000014 del 09/01/2025

Recupero di facciate in Laguna Veneta Chioggia e Pellestrina (VE)
[Clicca qui](#) per visitare il cantiere in dettaglio su GalleryLive.it

COPERTURA

A10. SISTEMI E SOLUZIONI PER L'ISOLAMENTO E L'IMPERMEABILIZZAZIONE**Focus sulle membrane bitume-polimero e sulle soluzioni certificate**

Il corso è rivolto a tutti coloro che intendano approfondire le conoscenze dei sistemi per l'isolamento e l'impermeabilizzazione - sia delle strutture che delle coperture. Vengono fornite le principali nozioni per progettare correttamente, a partire dai criteri di scelta dei materiali e delle soluzioni per le specifiche applicazioni, con particolare attenzione ai sistemi certificati secondo le principali norme UNI di settore. Vengono fornite le indicazioni per una corretta posa e, con il supporto di immagini di cantiere, vengono presentati gli errori da evitare riguardanti la progettazione e la posa. L'argomento viene affrontato in modo completo anche grazie alla trattazione di casi studio ed esempi di interventi realizzati.

**IMPERMEABILIZZAZIONE: CONCETTI PRINCIPALI
INQUADRAMENTO NORMATIVO
I MATERIALI IMPERMEABILI: CARATTERISTICHE
E UTILIZZO**

- ✓ membrane bitume-polimero;
- ✓ sistemi impermeabili, certificati secondo le principali norme UNI di settore
- ✓ La verifica termoigrometrica nei rifacimenti senza rimozione dell'esistente

INDICAZIONI PER LA CORRETTA POSA

- ✓ Analisi dello stato di fatto e problematiche / opportunità
- ✓ La corretta preparazione del piano di posa della copertura
- ✓ Particolari costruttivi
- ✓ Piano di manutenzione delle coperture

ERRORI RICORRENTI**DURATA:**

2 ore

CREDITI FORMATIVI:

2 CFP ARCHITETTI

A CHI È RIVOLTO:

progettisti, direzione lavori, tecnici della pubblica amministrazione e imprese di costruzioni

➤ ISCRIVITI ON LINE

Autorizzazione CNAPPC
prot. 0000014 del 09/01/2025

**Hotel Tenda Rossa
Marina di Carrara (MS)**
[Clicca qui](#) per visitare il cantiere
in dettaglio su GalleryLive.it

COPERTURA

A11. SISTEMI E SOLUZIONI PER L'IMPERMEABILIZZAZIONE

Soluzioni liquide e cementizie

Il corso affronta il tema dell'impermeabilizzazione con un particolare focus alle soluzioni liquide e cementizie. Vengono fornite le principali nozioni per progettare correttamente, a partire dai criteri di scelta dei materiali e delle soluzioni per le specifiche applicazioni. Vengono fornite le indicazioni per una corretta posa delle soluzioni liquide e cementizie e, con il supporto di immagini di cantiere, vengono presentati gli errori da evitare riguardanti la progettazione e la posa. I casi studio e gli interventi realizzati arricchiscono la trattazione dell'argomento, rendendo più efficace la comprensione dei sistemi e delle soluzioni proposte.

**IMPERMEABILIZZAZIONE: CONCETTI PRINCIPALI
INQUADRAMENTO NORMATIVO
I MATERIALI IMPERMEABILI: CARATTERISTICHE
E UTILIZZO**

- ✓ membrane liquide acriliche, bituminose e poliuretaniche;
- ✓ membrane elasto-cementizie
- ✓ La verifica termoigrometrica nei rifacimenti senza rimozione dell'esistente

INDICAZIONI PER LA CORRETTA POSA

- ✓ Analisi dello stato di fatto e problematiche / opportunità
- ✓ La corretta preparazione del piano di posa della copertura
- ✓ Particolari costruttivi
- ✓ Piano di manutenzione delle coperture

ERRORI RICORRENTI



DURATA:
2 ore

CREDITI FORMATIVI:
2 CFP ARCHITETTI

A CHI È RIVOLTO:
progettisti, direzione lavori, tecnici della pubblica amministrazione e imprese di costruzioni

➤ ISCRIVITI ON LINE

Autorizzazione CNAPPC
prot. 0000014 del 09/01/2025

Campo Sportivo Comunale "Aldo e Dino Ballarin" Chioggia (VE)
[Clicca qui](#) per visitare il cantiere in dettaglio su GalleryLive.it

APPROFONDIMENTO ACUSTICA

A12. IL PROGETTO DEL SUONO DEGLI AMBIENTI INTERNI

Il corso fornisce una panoramica completa sull'acustica di base, con particolare attenzione ai principali descrittori sonori come il tempo di riverberazione, la chiarezza del parlato, la forza del suono e il decadimento spaziale. Viene approfondita la distinzione tra fonoassorbimento e fonoisolamento, due aspetti fondamentali per la progettazione acustica. Un focus speciale è dedicato all'impatto del suono in ambienti sensibili come scuole, ospedali, uffici, ristoranti con l'analisi di casi studio reali e la presentazione di soluzioni fonoassorbenti per la correzione acustica.

Inoltre, il corso affronta temi legati alla sostenibilità ambientale, esaminando dichiarazioni ambientali di prodotto (EPD), la qualità dell'aria interna e l'impronta ecologica dei sistemi acustici, con l'obiettivo di integrare performance acustica e sostenibilità.

- ✓ Acustica di base e descrittori del suono
- ✓ Fonoassorbimento, tempo di riverberazione, chiarezza del parlato, propagazione sonora, forza del suono
- ✓ Casi studio e ricerche
- ✓ Progettazione acustica degli ambienti interni: esempi e soluzioni fonoassorbenti
- ✓ Simulazioni con Realtà virtuale
- ✓ Controsoffitti a ventilazione diffusa
- ✓ Tool di calcolo e sistemi digitali

**DURATA:**

2 ore

CREDITI FORMATIVI:

2 CFP ARCHITETTI

A CHI È RIVOLTO:

progettisti, direzione lavori, tecnici della pubblica amministrazione e imprese di costruzioni

➤ ISCRIVITI ON LINE

Autorizzazione CNAPPC
prot. 0000014 del 09/01/2025

Uffici TBWA Roma

[Clicca qui](#) per visitare il cantiere in dettaglio su GalleryLive.it

APPROFONDIMENTO ACUSTICA

A13. PROGETTAZIONE ACUSTICA DEGLI EDIFICI SCOLASTICI

Il corso offrirà una trattazione approfondita dell'acustica di base e dei principali descrittori del suono specificamente applicati agli edifici scolastici. Saranno analizzati il fonoassorbimento e le proprietà dei materiali acustici, fondamentali per una progettazione che favorisca un ambiente didattico ottimale. Particolare attenzione verrà dedicata allo studio delle diverse tipologie di materiali e delle loro caratteristiche per migliorare la qualità acustica di aule, palestre, mense e corridoi. Il programma includerà inoltre una revisione di ricerche recenti sull'impatto del rumore su insegnanti e studenti, con un focus speciale sugli effetti del rumore sugli studenti con bisogni educativi speciali e sulla salute psicofisica degli insegnanti. Saranno esaminati report e ricerche riguardanti questi temi, con l'obiettivo di comprendere come il suono influenzi il benessere e le prestazioni all'interno dell'ambiente scolastico.

Il corso prevede anche una discussione sulle soluzioni tecniche e i materiali più innovativi per la gestione acustica degli spazi scolastici, tenendo conto della nuova normativa UNI 11532-2, che stabilisce gli standard per l'acustica negli edifici scolastici. Questo approfondimento fornirà agli strumenti necessari per affrontare le sfide della progettazione acustica in contesti educativi, garantendo ambienti più sani, confortevoli e adatti all'apprendimento.

- ✓ **Acustica di base e descrittori del suono**
- ✓ **Fonoassorbimento e progettazione degli spazi scolastici: aule, mense, palestre**
- ✓ **UNI 11532-2 Acustica nelle scuole**
- ✓ **Casi studio e ricerche sul suono nelle scuole**
- ✓ **Esempi di progettazione acustica**



DURATA:

2 ore

CREDITI FORMATIVI:

2 CFP ARCHITETTI

A CHI È RIVOLTO:

progettisti, direzione lavori, tecnici della pubblica amministrazione e imprese di costruzioni

➤ ISCRIVITI ON LINE

Autorizzazione CNAPPC
prot. 0000014 del 09/01/2025

**Aule R - Politecnico di Torino
Torino**

[Clicca qui](#) per visitare il cantiere
in dettaglio su GalleryLive.it

CORSI TEORICI ACCREDITATI

APPROFONDIMENTO ACUSTICA

A14. DESIGN ACUSTICO DEGLI UFFICI

Il corso offre una panoramica sull'acustica di base e sui descrittori del suono negli ambienti di lavoro, con particolare attenzione agli uffici. Verranno trattati concetti come la propagazione del suono, il controllo del rumore, il tempo di riverberazione e la chiarezza del parlato per garantire il comfort acustico. Un aspetto chiave sarà la psicoacustica, analizzando come i fattori psicologici e cognitivi influenzano la percezione del suono e il design acustico, con impatti su produttività, benessere e concentrazione. Saranno presentati casi studio e ricerche sull'effetto del rumore e della qualità acustica sulle prestazioni lavorative. Il corso includerà una rassegna dei materiali e delle tecnologie per la correzione acustica, con soluzioni pratiche per uffici tradizionali, open space e sale per videoconferenze. Verranno discussi materiali fonoassorbenti, pannelli acustici e altre tecnologie innovative. Infine, sarà illustrata la norma ISO 22955:2021 per la progettazione acustica degli uffici a pianta aperta, fornendo linee guida per garantire comfort acustico e rispondere alle esigenze di produttività e benessere dei lavoratori.

- ✓ **Acustica di Base e descrittori acustici negli uffici open space**
- ✓ **Psicoacustica**
- ✓ **Ricerche e casi studio**
- ✓ **ISO 22955:2021 Qualità acustica negli uffici a pianta aperta**
- ✓ **Progettazione acustica uffici e sale videoconferenze**
- ✓ **Protocollo WELL**
- ✓ **Simulazioni attraverso la realtà virtuale**



DURATA:

2 ore

CREDITI FORMATIVI:

2 CFP ARCHITETTI

A CHI È RIVOLTO:

progettisti, direzione lavori, tecnici della pubblica amministrazione e imprese di costruzioni

➤ ISCRIVITI ON LINE

Autorizzazione CNAPPC
prot. 0000014 del 09/01/2025

Centro PIME Milano

[Clicca qui](#) per visitare il cantiere in dettaglio su GalleryLive.it

APPROFONDIMENTO ACUSTICA

A15. LA CORREZIONE ACUSTICA NEGLI AMBIENTI SANITARI

Il corso offre un approfondimento sull'acustica negli ambienti ospedalieri, con particolare attenzione ai descrittori sonori fondamentali, come il tempo di riverberazione e la chiarezza del parlato, e al fonoassorbimento. Saranno analizzati i materiali specificamente progettati per il design acustico in ambito sanitario, con l'obiettivo di migliorare il comfort sonoro e il benessere generale negli ospedali. Verranno discussi gli effetti del suono sia sul personale medico che sui pazienti, concentrandosi sugli impatti che il rumore può avere sulla qualità del sonno, sullo stress e persino sui tassi di riospedalizzazione dei pazienti. Saranno presentati casi studio reali per illustrare come un'acustica adeguata possa contribuire a un miglioramento della qualità delle cure e delle condizioni di lavoro all'interno delle strutture sanitarie.

Inoltre, il corso esaminerà soluzioni acustiche specifiche per ambienti ospedalieri, tenendo conto delle esigenze particolari di questi spazi. Saranno affrontati temi come la disinfezione delle superfici, la tenuta all'aria, la progettazione di camere bianche e la resistenza dei materiali all'umidità, garantendo che le soluzioni acustiche non compromettano gli alti standard igienico-sanitari richiesti negli ospedali. L'obiettivo finale del corso è quello di fornire gli strumenti necessari per integrare un'acustica ottimale nella progettazione degli ambienti sanitari, promuovendo il benessere di pazienti e operatori.

- ✓ **Acustica di base e fonoassorbimento**
- ✓ **Casi studio e ricerche sul suono negli ospedali, case di riposo.**
- ✓ **Progettazione acustica di ospedali: stanze degenza, sale operatorie, corridoi.**
- ✓ **Caratteristiche dei sistemi acustici quali: disinfezione, resistenza a muffe e batteri, resistenza all'umidità e corrosione, caratteristiche per l'inserimento nelle camere bianche.**
- ✓ **Sistemi e soluzioni acustiche**
- ✓ **Simulazioni Realtà Virtuale**

**DURATA:**

2 ore

CREDITI FORMATIVI:

2 CFP ARCHITETTI

A CHI È RIVOLTO:

progettisti, direzione lavori, tecnici della pubblica amministrazione e imprese di costruzioni

➤ ISCRIVITI ON LINE

Autorizzazione CNAPPC
prot. 0000014 del 09/01/2025

**Ospedale Infantile Regina Margherita
Torino**

[Clicca qui](#) per visitare il cantiere
in dettaglio su GalleryLive.it

CORSI TEORICI ACCREDITATI

SPAZI ESTERNI

A16. PROGETTAZIONE PAVIMENTAZIONI SOSTENIBILI PER LA MOBILITÀ LENTA E L'ARREDO URBANO

Il corso è rivolto ad architetti/architetti paesaggisti e professionisti del settore interessati a ricevere nozioni circa le soluzioni disponibili per la realizzazione di pavimentazioni sostenibili per la mobilità lenta e l'arredo urbano, nel rispetto dell'ambiente e delle prescrizioni dei Criteri Minimi Ambientali. Saranno affrontati i temi del progetto architettonico presentando i vantaggi e i motivi che portano a scegliere determinate tipologie di pavimentazioni. Vengono presentati casi studio, progetti e realizzazioni che rendono la comprensione più facile e che possono ispirare la progettazione.

MOBILITÀ LENTA

- ✓ Approccio alla progettazione, dalle valutazioni preliminari ai dettagli esecutivi
- ✓ Rispetto delle prescrizioni dei Criteri Minimi Ambientali

TECNOLOGIE E CARATTERISTICHE TECNICHE PER PAVIMENTAZIONI SOSTENIBILI

- ✓ Pavimentazioni architettoniche per l'effetto ghiaia a vista
- ✓ Pavimentazioni drenanti
- ✓ Pavimentazioni naturali stabilizzate per strade bianche e viabilità in zone di pregio ambientale
- ✓ Casi studio



DURATA:
2 ore

CREDITI FORMATIVI:
2 CFP ARCHITETTI

A CHI È RIVOLTO:
progettisti, liberi professionisti, tecnici della pubblica amministrazione

➤ ISCRIVITI ON LINE

Autorizzazione CNAPPC
prot. 0000014 del 09/01/2025

Politecnico di Milano Piazza Leonardo da Vinci

[Clicca qui](#) per visitare il cantiere in dettaglio su GalleryLive.it

STRUTTURE INTERRATE

A17. L'IMPERMEABILIZZAZIONE E LA PROTEZIONE DI STRUTTURE INTERRATE

L'impermeabilizzazione delle strutture interrato e la loro protezione da eventuali contaminanti presenti nel terreno rappresentano un aspetto critico nella realizzazione dell'opera. Fin dalle fasi di progettazione è fondamentale considerare parametri e requisiti specifici, al fine di garantire prestazioni ottimali e assicurare il rispetto delle aspettative della committenza e dei professionisti coinvolti. Al termine del corso, i partecipanti saranno in grado di riconoscere l'importanza dell'impermeabilizzazione nelle opere interrato e i rischi connessi alle infiltrazioni e ai contaminanti, applicare le principali normative e requisiti tecnici per la progettazione e la posa dei sistemi impermeabilizzanti, e distinguere correttamente tra membrane pre-getto e post-getto, comprendendone vantaggi, limiti e criteri di impiego.

- ✓ **Importanza dell'impermeabilizzazione nelle opere interrato**
- ✓ **Problematiche legate alle infiltrazioni e ai contaminanti del terreno**
- ✓ **Soluzioni con sistemi impermeabilizzanti**
 - Membrane pre-getto: definizione, modalità di posa e vantaggi
 - Membrane post-getto: caratteristiche, applicazioni e differenze rispetto alle pre-getto
- ✓ **Presentazione di casi studio**



DURATA:
2 ore

CREDITI FORMATIVI:
2 CFP ARCHITETTI

A CHI È RIVOLTO:
progettisti, liberi professionisti, tecnici della pubblica amministrazione

➤ ISCRIVITI ON LINE

Autorizzazione CNAPPC
prot. 0000014 del 09/01/2025

Spark Business District Milano
[Clicca qui](#) per visitare il cantiere in dettaglio su GalleryLive.it

CORSI TEORICI ACCREDITATI

SCUOLE

B1. EDILIZIA SCOLASTICA

Progetto, costruzione e recupero per il comfort acustico e la sicurezza degli occupanti

Il corso affronta il tema dell'edilizia scolastica in modo completo e omnicomprensivo, dal progetto di nuova costruzione al recupero dell'esistente. Infatti, l'edilizia scolastica è ormai entrata nell'agenda politica del nostro Paese e sono necessari professionisti e tecnici della pubblica amministrazione altamente formati, capaci di intervenire in modo selettivo e mirato raggiungendo gli obiettivi di benessere e sicurezza degli occupanti. I temi vengono sviluppati con un carattere teorico senza perdere di vista la cantierizzazione degli interventi e la loro realizzazione. Infatti, non mancano casi studio ed esempi di interventi che facilitano la comprensione e completano la trattazione degli argomenti.

ANALISI DI CONTESTO E STATO DELL'ARTE
LE OPPORTUNITÀ DEL PNRR NELL'EDILIZIA
SCOLASTICA

- ✓ Rispettare le tempistiche e velocizzare le attività di cantierizzazione
- ✓ interventi di riqualificazione e messa in sicurezza degli edifici scolastici: antisismica, prestazione energetica, sicurezza, accessibilità e antincendio

LE POSSIBILITÀ DEL SISTEMA A SECCO

- ✓ Realizzazione di spazi polifunzionali per attività extracurricolari (attrezzabilità, flessibilità, impiantistica)
- ✓ Ristrutturazione delle aule per rispondere alle nuove esigenze educative

PROGETTAZIONE DEI DIVERSI AMBIENTI:
AULE, PALESTRE, MENSE, CORRIDOIPROGETTAZIONE DELL'INVOLUCRO
TRASPARENTE**DURATA:** 2 ore**CREDITI FORMATIVI:** 2 CFP ARCHITETTI**A CHI È RIVOLTO:** progettisti, liberi professionisti, tecnici della pubblica amministrazione**➤ ISCRIVITI ON LINE**Autorizzazione CNAPPC
prot. 0000014 del 09/01/2025**Scuola primaria Floriano Deflorian
Merano (BZ)**Clicca qui per visitare il cantiere
in dettaglio su GalleryLive.it

CORSI TEORICI ACCREDITATI

SCUOLE

B2. LA NORMATIVA ACUSTICA NEGLI SPAZI SCOLASTICI: C.A.M. E UNI 11532-2
L'impatto positivo di una buona progettazione sull'apprendimento in aula

Il corso affronta il tema del progetto acustico per l'edilizia scolastica, con l'obiettivo principale di esaminare i recenti obblighi di requisiti di qualità acustica nell'edilizia scolastica. La trattazione parte da una disamina sul ruolo della qualità acustica nei C.A.M. e della norma 11532-2:2020, e arriva a proporre criteri progettuali che presentino gli aspetti tecnici della norma. Viene presentata un'analisi di contesto definendo gli impatti positivi di una corretta progettazione acustica a favore del benessere di docente e alunno e del suo apprendimento. Viene quindi illustrata la norma UNI 11532-2 che detta le principali indicazioni progettuali a disposizione del progettista. Infine, vengono proposte delle soluzioni e dei casi studio di interventi nelle scuole, in funzione della categoria dell'ambiente trattato.

INTRODUZIONE TECNICA

- ✓ Acustica di base e descrittori del suono
- ✓ Fonoassorbimento
- ✓ Fonoisolamento

ANALISI DI CONTESTO E STATO DELL'ARTE L'IMPATTO DEL RUMORE SULL'INSEGNAMENTO E SULL'APPRENDIMENTO

- ✓ Principi di psicoacustica

INQUADRAMENTO NORMATIVO

- ✓ UNI 11532-2 Acustica nelle scuole
- ✓ La progettazione acustica di ambienti didattici secondo la norma UNI 11532-2:2020

SOLUZIONI PROPOSTE DA SAINT-GOBAIN IN FUNZIONE DELLA CATEGORIA DELL'AMBIENTE TRATTATO NEL RISPETTO DELLA NORMA UNI 11532-2:2020

- ✓ Casi studio e interventi nelle scuole



DURATA: 2 ore

CREDITI FORMATIVI: 2 CFP ARCHITETTI

A CHI È RIVOLTO: progettisti, liberi professionisti, tecnici della pubblica amministrazione

➤ ISCRIVITI ON LINE

Autorizzazione CNAPPC
prot. 0000014 del 09/01/2025

**Scuola elementare Prezihov Voranc
San Dorligo della Valle (TS)**

[Clicca qui](#) per visitare il cantiere in dettaglio su GalleryLive.it

CORSI TEORICI ACCREDITATI

UFFICI, RESIDENZA, HOSPITALITY

B3. INTERIOR DESIGN NEL RESIDENZIALE E NELL'OSPITALITÀ

Alla ricerca di spazi flessibili, interni eleganti e funzionali

Il corso presenta diversi argomenti legati all'interior design, seguendo un approccio trasversale, con un focus sugli spazi di residenza e ospitalità. I temi mettono in evidenza le esigenze dei differenti spazi, accendendo di volta in volta il riflettore su un aspetto chiave: dalla salubrità degli ambienti, alla loro flessibilità, alle esigenze di illuminazione naturale e di colore, fino all'importanza dell'acustica degli spazi. Alla conclusione del corso, sono presentati casi studio che mostrano le best practice nella progettazione degli interni.

SALUBRITÀ DELL'AMBIENTE

- ✓ Le innovazioni del sistema a secco per la qualità dell'aria
- ✓ Il corretto isolamento ai fini della resistenza alle muffe

FLESSIBILITÀ

- ✓ Pareti curve
- ✓ Controsoffitti curvi
- ✓ Arredi su misura per ogni esigenza con il sistema a secco

ILLUMINAZIONE

- ✓ La corretta scelta della tipologia di vetro
- ✓ L'illuminazione naturale degli ambienti
- ✓ Le partizioni interne trasparenti

USO DEL COLORE

- ✓ L'importanza della progettazione del colore per gli ambienti interni
- ✓ La scelta delle tinte

ACUSTICA

- ✓ Controsoffitti fonoisolanti
- ✓ Partizioni interne fonoisolanti

CASI STUDIO E BEST PRACTICE



DURATA: 2 ore

CREDITI FORMATIVI: 2 CFP ARCHITETTI

A CHI È RIVOLTO: progettisti, direzione lavori, tecnici della pubblica amministrazione e imprese di costruzioni

➤ ISCRIVITI ON LINE

Autorizzazione CNAPPC
prot. 0000014 del 09/01/2025

**The sense experience resort
Follonica**

[Clicca qui](#) per visitare il cantiere
in dettaglio su [GalleryLive.it](#)

CORSI TEORICI ACCREDITATI

UFFICI, RESIDENZA, HOSPITALITY

B4. PROGETTAZIONE E RIQUALIFICAZIONE DELL'HOTEL

Nuovi trend nell'architettura dell'hospitality

Il corso propone un approccio olistico alla progettazione e alla riqualificazione dell'hotel, abbracciando una moltitudine di temi, con particolare focus alle innovazioni e all'evoluzione nel campo dell'hôtellerie. L'architettura per l'hospitality si compone di spazi che hanno necessariamente bisogno di attenzioni differenti. Dalle aree aperte e di convivialità, a quelle private, la riqualificazione deve tenere conto di una complessità spaziale e di esigenze molto diverse tra loro. Spesso le strutture di ricezione sono ospitate in edifici storici, e per questo il corso non trascurava il tema della riqualificazione della facciata di pregio. A chiusura della trattazione, sono presentati dei casi studio e delle best practice delle più recenti tendenze dell'architettura contemporanea per l'hôtellerie.

**LA RIQUALIFICAZIONE DEGLI SPAZI DELL'OSPITALITÀ
IL DESIGN DEGLI INTERNI**

- ✓ Sistemi a secco e flessibilità
- ✓ Arredi su misura a seconda delle esigenze

SOLUZIONI PER I DIVERSI AMBIENTI

- ✓ Camera
- ✓ Bagno
- ✓ Spa
- ✓ Zone comuni
- ✓ Terrazza

**RIQUALIFICAZIONE DELLA FACCIATA DI EDIFICI DI PREGIO STORICO
CASI STUDIO E BEST PRACTICE**



DURATA: 2 ore

CREDITI FORMATIVI: 2 CFP ARCHITETTI

A CHI È RIVOLTO: progettisti, direzione lavori, tecnici della pubblica amministrazione e imprese di costruzioni

➤ ISCRIVITI ON LINE

Autorizzazione CNAPPC
prot. 0000014 del 09/01/2025

**Hotel NH Collection Milano CityLife
Milano**

[Clicca qui](#) per visitare il cantiere
in dettaglio su GalleryLive.it

CORSI TEORICI ACCREDITATI

UFFICI, RESIDENZA, HOSPITALITY

B5. LO SPAZIO DEL RELAX

Gli ambienti delle spa tra design e comfort

Il corso affronta gli aspetti chiave da tenere in considerazione nel progetto delle aree benessere e spa. Vengono trattati i temi del design, della salubrità, della funzionalità degli spazi e del comfort acustico e visivo degli spazi. Vengono descritti i materiali e le soluzioni per la progettazione degli ambienti umidi e per i dettagli di interior design, senza tralasciare i sistemi di impermeabilizzazione per l'installazione di piscine e vasche.

DESIGN DEGLI AMBIENTI UMIDI

- ✓ Possibilità architettoniche e funzionali del sistema a secco
- ✓ La scelta del vetro nel design delle spa
- ✓ Il progetto della sauna

SALUBRITÀ DEGLI SPAZI

- ✓ Le innovazioni del sistema a secco per la qualità dell'aria
- ✓ Il corretto isolamento ai fini della resistenza alle muffe

SISTEMI DI IMPERMEABILIZZAZIONE

- ✓ Il progetto della piscina

COMFORT ACUSTICO

- ✓ Acustica di base e descrittori del suono
- ✓ Progettazione acustica delle aree relax



DURATA: 2 ore

CREDITI FORMATIVI: 2 CFP ARCHITETTI

A CHI È RIVOLTO: progettisti, direzione lavori, tecnici della pubblica amministrazione e imprese di costruzioni

➤ ISCRIVITI ON LINE

Autorizzazione CNAPPC
prot. 0000014 del 09/01/2025

**Casa di Langa - Piemonte
Cerretto Langhe (CN)**

[Clicca qui](#) per visitare il cantiere
in dettaglio su GalleryLive.it

CORSI TEORICI ACCREDITATI

UFFICI, RESIDENZA, HOSPITALITY

B6. L'UFFICIO 4.0

Progettare gli ambienti di lavoro con sistemi a secco, pareti vetrate e sistemi fonoassorbenti

Il corso offre un approccio completo alla progettazione degli uffici, fornendo ai partecipanti le competenze necessarie per pensare ambienti di lavoro innovativi, flessibili e confortevoli. Dalla gestione dell'acustica in vari contesti fino ad arrivare alla salubrità dello spazio e del comfort visivo, il corso affronta con attenzione gli aspetti chiave legati all'architettura d'interni per l'ufficio. Una sezione è dedicata al design e alla flessibilità degli spazi, con un particolare focus sulle possibilità del sistema a secco nella progettazione di arredi su misura. Attraverso l'analisi di casi studio significativi, i partecipanti avranno l'opportunità di osservare le applicazioni pratiche e quindi di approfondire i concetti appresi.

RIFERIMENTI NORMATIVI E STATO DELL'ARTE DESIGN E FLESSIBILITÀ

- ✓ Pareti curve
- ✓ Controsoffitti curvi
- ✓ Arredi su misura per ogni esigenza con il sistema a secco
- ✓ Le partizioni interne trasparenti

ACUSTICA, DIVERSI APPROCCI PER DIVERSI SPAZI

- ✓ Acustica di base e descrittori del suono
- ✓ Progettazione acustica per l'open space e gli spazi della condivisione
- ✓ Progettazione acustica per l'ufficio singolo e la sala riunioni

SALUBRITÀ DEGLI SPAZI

- ✓ Le innovazioni del sistema a secco per la qualità dell'aria
- ✓ Il corretto isolamento ai fini della resistenza alle muffe

COMFORT VISIVO

- ✓ L'illuminazione naturale e indiretta degli ambienti
- ✓ Accenni sul colore
- ✓ Il progetto del colore per l'ufficio

CASI STUDIO E SOLUZIONI



DURATA: 2 ore

CREDITI FORMATIVI: 2 CFP ARCHITETTI

A CHI È RIVOLTO: progettisti, direzione lavori, tecnici della pubblica amministrazione e imprese di costruzioni

➤ ISCRIVITI ON LINE

Autorizzazione CNAPPC
prot. 0000014 del 09/01/2025

House of the Possible - Berlin Packaging
EMEA headquarter Trezzano sul Naviglio (MI)
[Clicca qui](#) per visitare il cantiere
in dettaglio su GalleryLive.it

CORSI TEORICI ACCREDITATI

BENESSERE

B7. LO SPAZIO DELLA CURA

Il progetto delle strutture sanitarie, dalla sicurezza alla funzionalità e al comfort

Il corso affronta gli aspetti chiave da tenere in considerazione nel progetto degli ospedali. Vengono trattati i temi della sicurezza, della salubrità degli spazi e del comfort acustico e visivo degli ambienti per la sanità. Vengono presentati alcuni casi studio relativi ai diversi argomenti, per una visione globale sul tema del progetto dello spazio della cura. Si descrivono i materiali e le soluzioni per la sicurezza, la prevenzione degli incendi e i dettagli di interior design negli ospedali e nelle RSA.

SICUREZZA

- ✓ Impianti per la ventilazione degli spazi
- ✓ La progettazione degli impianti antincendio
- ✓ Compartimentazione degli ambienti
- ✓ La schermatura delle sale raggi X

SALUBRITÀ DEGLI AMBIENTI E DELLE SALE

- ✓ Le innovazioni del sistema a secco per la qualità dell'aria
- ✓ Il corretto isolamento ai fini della resistenza alle muffe
- ✓ Benessere acustico e isolamento

COMFORT VISIVO

- ✓ Accenni sul colore
- ✓ L'importanza del colore nel benessere del degente
- ✓ Il progetto del colore per le camere di degenza

CASI STUDIO E SOLUZIONI



DURATA: 2 ore

CREDITI FORMATIVI: 2 CFP ARCHITETTI

A CHI È RIVOLTO: progettisti, direzione lavori, tecnici della pubblica amministrazione e imprese di costruzioni

➤ ISCRIVITI ON LINE

Autorizzazione CNAPPC
prot. 0000014 del 09/01/2025

**Ospedale Infantile Regina Margherita
Torino**

[Clicca qui](#) per visitare il cantiere
in dettaglio su [GalleryLive.it](#)

CORSI TEORICI ACCREDITATI

SVAGO E TEMPO LIBERO

B8. GLI SPAZI DEDICATI ALLA CULTURA

Soluzioni per biblioteche, musei, teatri, auditorium, gallerie d'arte e centri culturali

La progettazione degli spazi culturali è complessa. È un processo che richiede l'armoniosa fusione tra estetica e funzionalità, poiché tratta dell'ideazione di ambienti finalizzati a facilitare l'accesso, la fruizione e l'esperienza di varie forme di espressione artistica. All'interno del corso, si esplorano gli elementi fondamentali comuni a diverse tipologie di spazi culturali, tra cui biblioteche, musei, teatri, auditorium, gallerie d'arte e centri culturali. Vengono quindi esaminati i requisiti essenziali per una progettazione accurata, concentrandosi su flessibilità, illuminazione, uso del colore e acustica. L'obiettivo è proporre soluzioni e sistemi mirati per la realizzazione di ambienti che non solo soddisfino, bensì arricchiscano l'esperienza dei visitatori. Infine, attraverso casi studio e best practice, si offre una panoramica dettagliata per approfondire la comprensione degli aspetti delicati legati alla progettazione di questi spazi.

FLESSIBILITÀ

- ✓ Pareti curve
- ✓ Controsoffitti curvi
- ✓ Arredi su misura per ogni esigenza con il sistema a secco

ILLUMINAZIONE

- ✓ La corretta scelta della tipologia di vetro
- ✓ L'illuminazione naturale e indiretta degli ambienti
- ✓ Le partizioni interne trasparenti
- ✓ L'uso del vetro per l'esposizione delle opere d'arte

USO DEL COLORE

- ✓ L'importanza della progettazione del colore
- ✓ La tecnologia Activ'Air® per la protezione delle opere d'arte

ACUSTICA

- ✓ Controsoffitti fonoisolanti
- ✓ Partizioni interne fonoisolanti: ridurre il rumore indesiderato
- ✓ Soluzioni acustiche per garantire la qualità dell'audio in spazi come teatri e auditorium

CASI STUDIO E BEST PRACTICE



DURATA: 2 ore

CREDITI FORMATIVI: 2 CFP ARCHITETTI

A CHI È RIVOLTO: progettisti, direzione lavori, tecnici della pubblica amministrazione e imprese di costruzioni

➤ ISCRIVITI ON LINE

Autorizzazione CNAPPC
prot. 0000014 del 09/01/2025

Biblioteca Comunale Luis Sepúlveda - Villa Ferrari Castelnuovo Rangone (MO)

[Clicca qui](#) per visitare il cantiere in dettaglio su GalleryLive.it

CORSI TEORICI ACCREDITATI

SVAGO E TEMPO LIBERO

B9. GLI SPAZI PER LO SPORT

La progettazione di palestre, piscine e campi sportivi indoor

Il corso affronta gli aspetti chiave da tenere in considerazione nel progetto delle strutture dedicate alle attività sportive, dalle sale dedicate al sollevamento pesi, ai campi da basket o pallavolo indoor. Vengono trattati i temi della sicurezza, della salubrità, della funzionalità e del comfort acustico e visivo degli spazi. Si descrivono i materiali e le soluzioni per la progettazione degli ambienti umidi e per i dettagli di interior design, senza tralasciare i sistemi di impermeabilizzazione per l'installazione di piscine.

INTRODUZIONE E STATO DELL'ARTE

- ✓ Definizione dei requisiti e delle sfide nella progettazione degli spazi per lo sport
- ✓ Analisi delle tendenze del design degli impianti sportivi

DESIGN DEGLI AMBIENTI UMIDI

- ✓ La gestione dell'umidità nei bagni e negli spogliatoi
- ✓ Il progetto della sauna
- ✓ Il progetto della piscina: focus sulle esigenze di impermeabilizzazione

PROGETTAZIONE DELLA PALESTRA

- ✓ Resistenza agli urti e pallonate
- ✓ Resistenza al carico puntuale e distribuito

COMFORT ACUSTICO

- ✓ Acustica di base e descrittori del suono
- ✓ Progettazione acustica delle aree relax
- ✓ Fonoisolamento e fonoassorbimento delle sale

SALUBRITÀ DEGLI SPAZI

- ✓ Le innovazioni del sistema a secco per la qualità dell'aria
- ✓ Progettazione degli impianti di ventilazione
- ✓ Il corretto isolamento ai fini della resistenza alle muffe



DURATA: 2 ore

CREDITI FORMATIVI: 2 CFP ARCHITETTI

A CHI È RIVOLTO: progettisti, direzione lavori, tecnici della pubblica amministrazione e imprese di costruzioni

➤ ISCRIVITI ON LINE

Autorizzazione CNAPPC
prot. 0000014 del 09/01/2025

The Village
Sesto San Giovanni (MI)
Clicca qui per visitare il cantiere
in dettaglio su GalleryLive.it

CORSI TEORICI ACCREDITATI

SVAGO E TEMPO LIBERO

B10. PROGETTAZIONE DEGLI SPAZI COMMERCIALI
Dalla cantierizzazione alla sicurezza, un focus su design, estetica e acustica

Il corso propone un approccio integrato alla progettazione degli spazi commerciali, mettendo in risalto soluzioni e sistemi innovativi. Vengono descritte le caratteristiche fondamentali per una progettazione accurata del retail, partendo dalla fase di cantierizzazione fino alle esigenze di semplicità e velocità per l'installazione e la manutenzione. Si presta particolare attenzione al design e all'estetica, senza trascurare la sicurezza strutturale e antincendio. Una sezione dedicata affronta la progettazione acustica degli ambienti commerciali e degli spazi limitrofi, come le aree gioco o le aree ristorazione. Infine, il corso include una serie di casi studio e approfondimenti pratici, mirati a fornire ai partecipanti una comprensione chiara e approfondita dei temi trattati.

LE PECULIARITÀ DELLA PROGETTAZIONE DI RETAIL

- ✓ Velocità di realizzazione e rispetto delle tempistiche di cantiere
- ✓ Facilità di installazione e manutenzione
- ✓ Flessibilità degli spazi e dei sistemi
- ✓ Sicurezza strutturale e antincendio

DESIGN ED ESTETICA

- ✓ Pareti curve
- ✓ Controsoffitti curvi
- ✓ Arredi su misura per ogni esigenza con il sistema a secco

TRASPARENZA

- ✓ La corretta scelta della tipologia di vetro

- ✓ L'illuminazione naturale e indiretta degli ambienti
- ✓ Le partizioni interne trasparenti
- ✓ Il vetro antiriflesso
- ✓ Il vetro antieffrazione

ACUSTICA

- ✓ Nel negozio
- ✓ Nel ristorante
- ✓ Nell'area gioco
- ✓ Nella galleria

CASI STUDIO



DURATA: 2 ore

CREDITI FORMATIVI: 2 CFP ARCHITETTI

A CHI È RIVOLTO: progettisti, direzione lavori, tecnici della pubblica amministrazione e imprese di costruzioni

➤ ISCRIVITI ON LINE

Autorizzazione CNAPPC
prot. 0000014 del 09/01/2025

**Green Pea
Torino**

[Clicca qui](#) per visitare il cantiere in dettaglio su GalleryLive.it



CORSI DI POSA



SISTEMI A SECCO

1. CORRETTA POSA DEI SISTEMI A SECCO SECONDO UNI 11424

Il corso è rivolto a posatori che intendano avvicinarsi al mondo dei sistemi a secco e formarsi per diventare applicatori. Non è richiesta una conoscenza o esperienza pregressa di cantiere, il corso infatti è pensato per preparare nuove squadre di posatori. Vengono fornite le nozioni di base e la metodologia di installazione utili ad iniziare la professione.

- ✓ Componenti dei sistemi a secco
- ✓ Parete base con doppia lastra, vano porta e sfalsamento giunti tra le lastre
- ✓ Controparete con struttura
- ✓ Controsoffitto continuo
- ✓ Accessori: montaggio sanitari, lavandini, botole
- ✓ Stuccatura fino a livello Q2



DURATA:
8 ore

TIPOLOGIA:
corso di posa - livello base

A CHI È RIVOLTO:
posatore sistemi a secco

➤ ISCRIVITI ON LINE

**Porta del Mare
Salerno**

[Clicca qui](#) per visitare il cantiere
in dettaglio su GalleryLive.it

SISTEMI A SECCO

2. CORRETTA POSA DEI SISTEMI A SECCO SECONDO UNI 11424 – PREMIUM

Il corso è rivolto a posatori che intendano avvicinarsi al mondo dei sistemi a secco e formarsi per diventare applicatori. Non è richiesta una conoscenza o esperienza pregressa di cantiere, il corso infatti è pensato per preparare nuove squadre di posatori. Vengono fornite in modo approfondito le nozioni di base e la metodologia di installazione utili ad iniziare la professione.

- ✓ Componenti dei sistemi a secco
- ✓ Parete base con doppia lastra, vano porta e sfalsamento giunti tra le lastre
- ✓ Parete a doppia orditura con alta prestazione meccanica ed acustica
- ✓ Controparete con struttura
- ✓ Controsoffitto continuo
- ✓ Accessori: montaggio sanitari, lavandini, botole
- ✓ Stuccatura fino a livello Q2



DURATA:
12 ore (2 giorni)

TIPOLOGIA:
corso di posa – livello base approfondito

A CHI È RIVOLTO:
posatore sistemi a secco

➤ ISCRIVITI ON LINE

**Scuola primaria “Tina Anselmi”
Marcon (VE)**

[Clicca qui](#) per visitare il cantiere
in dettaglio su GalleryLive.it

CORSI DI POSA

SISTEMI A SECCO

3. SISTEMI A SECCO PER IL DESIGN INTERNO

Si tratta di un corso di livello avanzato rivolto a posatori con una pregressa conoscenza dei sistemi a secco. La partecipazione al corso permette di migliorare la tecnica applicativa e realizzare nel modo corretto elementi di arredo e particolari costruttivi che rendono il cartongesso la scelta ideale per il design degli interni.

ELEMENTI ARCHITETTONICI

- ✓ Parete curva
- ✓ Elementi di arredo: librerie, mensole, nicchie
- ✓ Velette estetiche
- ✓ Controsoffitto continuo a doppia onda

INTEGRAZIONI CON GLI ALTRI SISTEMI

- ✓ Integrazione dell'illuminazione
- ✓ Integrazione impiantistica con relativi accessori e supporti (fissaggi)

DETTAGLI E FINITURE

- ✓ Angoli-spigoli, intersezioni e connessioni



DURATA:
12 ore (2 giorni)

TIPOLOGIA:
corso di posa - livello avanzato

A CHI È RIVOLTO:
posatore con pregressa
conoscenza dei sistemi a secco

➤ ISCRIVITI ON LINE

**Sede Saint-Gobain Italia
Milano**

[Clicca qui](#) per visitare il cantiere
in dettaglio su GalleryLive.it

4. STUCCATURA-FINITURA DEI SISTEMI A SECCO

Corso specialistico per posatori che intendano acquisire competenze di alto livello nelle operazioni di stuccatura e finitura dei sistemi a secco. Il corso è rivolto a posatori con pregressa esperienza di cantiere e che necessitino di migliorare la tecnica di applicazione al fine di ottenere un miglior risultato estetico.

- ✓ Stuccatura da livello Q1 a livello Q4 - elementi verticali e orizzontali (polvere+pasta)
- ✓ Angoli-spigoli, intersezioni e connessioni, botole
- ✓ Stuccatura lastra forata Gyproc Rigitone® Activ'Air® con specifico kit di stuccatura
- ✓ Ripristino piccoli difetti e cavillature della stuccatura
- ✓ Ripristino dell'elemento costruttivo
- ✓ Preparazione del sottofondo per ricevere la pittura
- ✓ Applicazione della pittura weberpaint al sottofondo



DURATA:
8 ore

TIPOLOGIA:
corso di posa specialistico

A CHI È RIVOLTO:
posatore con pregressa
conoscenza dei sistemi a secco

LIMITE PERSONE:
MAX 6

➤ ISCRIVITI ON LINE

Residenze Botticelli Potenza
[Clicca qui](#) per visitare il cantiere
in dettaglio su GalleryLive.it

5. POSA DEI SISTEMI PER L'ISOLAMENTO ED IL COMFORT ACUSTICO

Si tratta di un corso specialistico rivolto a posatori con pregressa conoscenza dei sistemi a secco e interesse per il tema acustico. La scelta consapevole del prodotto e la sua corretta posa possono fare la differenza e garantire un miglioramento del comfort interno. Durante la formazione vengono fornite le informazioni per comprendere i concetti base dell'acustica e acquisire competenze di alto livello nel mondo dei sistemi a secco in interno.

- ✓ pareti di separazione, contropareti e controsoffitti continui ad alta performance acustica
- ✓ controsoffitti modulari in lastre di gesso con bordo nascosto (soluzioni non standard)
- ✓ controsoffitti continui in lastre di gesso forate
- ✓ stuccatura e finitura dei controsoffitti continui in lastre di gesso forate
- ✓ particolari costruttivi e integrazione impiantistica



DURATA:
8 ore

TIPOLOGIA:
corso di posa specialistico

A CHI È RIVOLTO:
posatore con pregressa
conoscenza dei sistemi a secco

➤ ISCRIVITI ON LINE

Complesso residenziale a San Giovanni
in Fiore San Giovanni in Fiore (CS)
[Clicca qui](#) per visitare il cantiere
in dettaglio su GalleryLive.it

CORSI DI POSA

SISTEMI A SECCO

6. POSA DEI SISTEMI PER IL COMFORT ACUSTICO
Sistema monolitico Fade ONE Smooth

L'obiettivo del corso è approfondire il sistema monolitico Fade ONE Smooth, illustrandone il funzionamento e le fasi di posa. Il sistema, composto da un intonaco brevettato a finitura liscia applicato a spruzzo su pannelli in lana di vetro unisce un'elevata qualità estetica ad ottime prestazioni acustiche. Queste caratteristiche lo rendono una soluzione ideale per una vasta gamma di applicazioni.

PARTE TEORICA

- ✓ **presentazione del sistema di controsoffitto monolitico Ecophon Fade™ ONE Smooth**
- ✓ **presentazione funzionamento macchina intonacatrice**

PARTE PRATICA

- ✓ **componenti del sistema**
- ✓ **fasi di applicazione del sistema**



DURATA:
6 ore

TIPOLOGIA:
corso teorico dimostrativo

A CHI È RIVOLTO:
posatore con pregressa conoscenza dei sistemi a secco e con ottima manualità per la posa di rasanti e intonaci di finitura

➤ ISCRIVITI ON LINE

XXXXXX
[Clicca qui](#) per visitare il cantiere
 in dettaglio su Ecophon Saint-Gobain

CORSI DI POSA

SISTEMI A SECCO

7. POSA DEI SISTEMI DI DESIGN PER IL COMFORT ACUSTICO CON SISTEMI SOFT CEILINGS

Il corso ha l'obiettivo di presentare i sistemi in fibre minerali che uniscono fonoassorbimento acustico ed estetica, richiedendo quindi particolare attenzione nella fase di posa. Verranno illustrate le caratteristiche dimensionali, geometriche e funzionali di tutti gli elementi del sistema, indispensabili per garantire una corretta installazione e ottenere una resa estetica ottimale.

PARTE TEORICA

- ✓ Introduzione al funzionamento dei sistemi per il fonoassorbimento
- ✓ Panoramica della gamma dei sistemi per il fonoassorbimento
- ✓ Caratteristiche dimensionali e geometriche

ATTIVITÀ DI INSTALLAZIONE

- ✓ Analisi dei metodi di installazione (sistema diretto e sospeso)
- ✓ Installazione di pannelli e modulari con diversi bordi
- ✓ Approfondimento su griglie e accessori



DURATA:
6 ore

TIPOLOGIA:
corso teorico dimostrativo

A CHI È RIVOLTO:
posatore con pregressa conoscenza dei sistemi a secco, funzionari specializzati nei sistemi a secco

➤ ISCRIVITI ON LINE

**Palaghiaccio di Folgaria
Folgaria (TN)**

[Clicca qui](#) per visitare il cantiere in dettaglio su GalleryLive.it

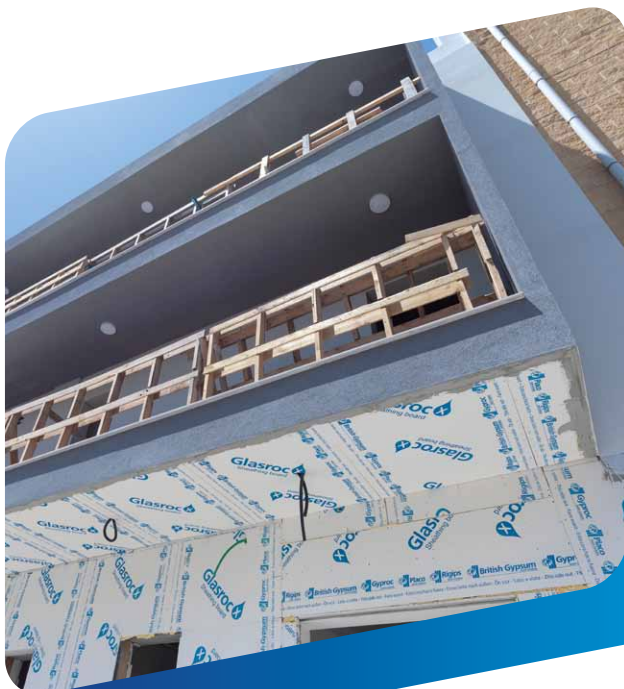
CORSI DI POSA

SISTEMI A SECCO

8. POSA DEI SISTEMI A SECCO PER ESTERNO

Il corso prepara il posatore alla corretta posa e installazione dei sistemi a secco per esterno. Si tratta di un corso specialistico rivolto a posatori con pregressa conoscenza dei sistemi a secco e fornisce competenze necessarie per la realizzazione di sistemi complessi e innovativi.

- ✓ Parete perimetrale a secco (nucleo esterno)
- ✓ Contropareti esterne a secco (rivestimento di pareti verticali esterne)
- ✓ Controsoffitti esterni a secco (rivestimento di superfici orizzontali esterne, esempio piano pilotis)
- ✓ Ciclo di rasatura e finitura esterna pareti-contropareti-controsoffitti
- ✓ Cappotto su parete perimetrale a secco con relativa preparazione del supporto e relativa finitura
- ✓ Facciata ventilata su perimetrale a secco con relativa preparazione del supporto
- ✓ Rivestimenti ceramici in facciata con relativa preparazione del supporto
- ✓ Impermeabilizzazioni (base della parete, terrazze ...)
- ✓ Raccordo finestra/solaio/travi/pilastrini, ecc. e relative finiture
- ✓ Giunti dilatazione verticali e orizzontali



DURATA:
12 ore (2 giorni)

TIPOLOGIA:
corso di posa specialistico

A CHI È RIVOLTO:
posatore con pregressa
conoscenza dei sistemi a secco

➤ ISCRIVITI ON LINE

**Edificio residenziale “Capozzi 28”
a Taranto**

[Clicca qui](#) per visitare il cantiere
in dettaglio su GalleryLive.it

SISTEMI A SECCO

9. SISTEMA COSTRUTTIVO PORTANTE LEGGERO A SECCO: INNOVALIGHT X®

Tramite la realizzazione guidata della maquette a cura degli applicatori di sistemi a secco, il corso dà la possibilità di prendere confidenza con le peculiarità applicative del sistema INNOVALIGHT X® rispetto ad un sistema a secco non portante.

- ✓ I vantaggi del Light Steel Frame
- ✓ Descrizione e presentazione del sistema INNOVALIGHT X®
- ✓ Parte dimostrativa del montaggio di INNOVALIGHT X®
- ✓ Dettagli costruttivi:
 - Tassellatura e ancoraggio telaio LSF 12/10 a terra
 - Connessione telai dorso-dorso tramite cucitura a zig-zag
 - Taglio e lavorazione lastre Gyproc Glasroc® X 15 spessore 15 mm
 - Avvitamento lastra Gyproc Glasroc® X 15 al telaio LSF 12/10
 - Connessione staffe ad L, spezzoni di travi e grecata
 - Avvitamento lastra Gyproc Glasroc® X 15 a lamiera grecata e travi



DURATA:
4 ore

TIPOLOGIA:
corso di posa specialistico

A CHI È RIVOLTO:
posatore con pregressa
conoscenza dei sistemi a secco

➤ ISCRIVITI ON LINE

Residenza Privata INNOVALIGHT X® a
Piove di Sacco (PD)
[Clicca qui](#) per visitare la pagina dedicata
a INNOVALIGHT X®

SISTEMI A SECCO

10. SISTEMI PER LA PROTEZIONE PASSIVA DAL FUOCO E MESSA IN SICUREZZA

Si tratta di un corso specialistico rivolto a posatori con pregressa conoscenza dei sistemi a secco e interesse per migliorare la propria competenza in campo di sicurezza. I sistemi per la protezione passiva dal fuoco hanno ampio spazio e vengono suddivisi in sistemi per pareti, controsoffitti e strutture. Viene trattata la protezione per gli impianti e la gestione degli attraversamenti.

- ✓ Parete divisoria EI con giunti dilatazione verticali e orizzontali
- ✓ Controsoffitti continui in lastre REI (protezione solai) / EI (membrana-autoportanti)
- ✓ Protezione strutture con rivestimento scatolare
- ✓ Protezione impianti con rivestimento scatolare
- ✓ Antisfondellamento (eventuale possibilità)



DURATA:
8 ore

TIPOLOGIA:
corso di posa specialistico

A CHI È RIVOLTO:
posatore con pregressa
conoscenza dei sistemi a secco

➤ ISCRIVITI ON LINE

**Edificio BL28 – Politecnico di Milano
Milano**

[Clicca qui](#) per visitare il cantiere
in dettaglio su GalleryLive.it

CORSI DI POSA

RIPRISTINO E RINFORZO

11. RINFORZO STRUTTURALE

Si tratta di un corso specialistico rivolto a posatori con pregressa conoscenza dei sistemi di ripristino, risanamento di murature e interesse ad ampliare la propria conoscenza nel campo del rinforzo delle strutture.

I sistemi di rinforzo sono molto diffusi e si applicano sia ad elementi in muratura in pietra e mattone, sia ad elementi in cemento armato.

Inoltre, si valutano in maniera approfondita la preparazione dei supporti, i sistemi di finitura e protezione.

- ✓ Preparazione dei supporti
- ✓ Regolarizzazione delle superfici
- ✓ Interventi di rinforzo per murature
- ✓ Interventi di rinforzo per elementi in c.a.
- ✓ Utilizzo di connettori e sistemi a base resina
- ✓ Sistemi di protezione e finitura



DURATA:
4 ore

TIPOLOGIA:
corso teorico-dimostrativo

A CHI È RIVOLTO:
posatore con conoscenza dei sistemi di ripristino

➤ ISCRIVITI ON LINE

Parco divertimenti Cavallino Matto
Marina di Castagneto Carducci (LI)
[Clicca qui](#) per visitare il cantiere
in dettaglio su GalleryLive.it

12. RIPRISTINO DELLA FACCIATA

Il corso è rivolto a posatori che intendano avvicinarsi al mondo delle facciate e formarsi per diventare applicatori specializzati negli interventi di ripristino dell'esistente. È richiesta una conoscenza o esperienza pregressa di cantiere, inteso come gestione degli spazi e delle attrezzature il corso infatti è pensato per preparare nuove squadre di posatori in grado di affrontare diverse problematiche in funzione dell'esistente. Vengono fornite le nozioni di base per la preparazione delle superfici, la ricostruzione e la protezione con una particolare attenzione alla finitura estetica.

- ✓ **Analisi e preparazione dei supporti**
- ✓ **Regolarizzazione delle superfici**
- ✓ **Interventi di ripristino delle superfici**
- ✓ **Interventi di deumidificazione in caso di murature umide**
- ✓ **Sistemi di rasatura e regolarizzazione**
- ✓ **Sistemi di finitura e protezione**



DURATA:
4 ore max

TIPOLOGIA:
corso teorico-dimostrativo

A CHI È RIVOLTO:
posatore di sistemi
in facciata

➤ ISCRIVITI ON LINE

**Palazzo Pichi – Sforza
Sansepolcro (AR)**
[Clicca qui](#) per visitare il cantiere
in dettaglio su GalleryLive.it

13. RISANAMENTO - DEUMIDIFICANTE

Il corso è rivolto a posatori che intendano avvicinarsi al mondo della deumidificazione e dei sistemi macroporosi per diventare applicatori specializzati negli interventi di risanamento delle murature umide.

È richiesta una conoscenza o esperienza pregressa di cantiere, inteso come gestione degli spazi e delle attrezzature il corso infatti è pensato per preparare nuove squadre di posatori in grado di affrontare diverse problematiche relative all'umidità e alle murature umide. Vengono fornite le nozioni di base per la preparazione e la ricostruzione delle superfici. Una particolare attenzione alla traspirabilità, alla protezione e alla finitura estetica.

- ✓ **Analisi e preparazione dei supporti**
- ✓ **Interventi di sbarramento orizzontale per umidità**
- ✓ **Regolarizzazione delle superfici**
- ✓ **Utilizzo degli intonaci macroporosi e interventi per murature umide**
- ✓ **Sistemi di rasatura e regolarizzazione traspiranti**
- ✓ **Sistemi di finitura e protezione**



DURATA:
4 ore max

TIPOLOGIA:
corso teorico-dimostrativo

A CHI È RIVOLTO:
posatore di intonaci e sistemi
in facciata

➤ ISCRIVITI ON LINE

**Dedalo – Sensi sommersi
Matera**

[Clicca qui](#) per visitare il cantiere
in dettaglio su [GalleryLive.it](#)

IMPERMEABILIZZAZIONE

14. SCELTA E POSA DEGLI ISOLANTI E DELLE MEMBRANE IMPERMEABILIZZANTI

Si tratta di un corso specialistico rivolto a tutti coloro abbiano interesse ad approfondire la propria conoscenza nel campo dell'impermeabilizzazione. Vengono fornite indicazioni per comprendere ed evitare i più comuni errori di progettazione e posa. Si acquisiscono le competenze per riconoscere la corretta posa di membrane e la corretta esecuzione dei dettagli costruttivi.

PARTE TEORICA (MATTINA)

- ✓ Le membrane bitume-polimero
- ✓ I materiali isolanti
- ✓ L'attrezzatura necessaria per la posa

PARTE PRATICA (POMERIGGIO)

- ✓ Barriera al vapore
- ✓ Posa dei pannelli isolanti
- ✓ Posa delle membrane lisce (confronto tra le diverse mescole)
- ✓ Posa delle membrane autoprotette con ardesia
- ✓ Posa delle membrane per i rifacimenti delle impermeabilizzazioni
- ✓ Posa delle membrane liquide bituminose
- ✓ Posa delle membrane con rivestimento metallico
- ✓ Posa delle membrane adesive
- ✓ Particolari costruttivi: bocchettoni di scarico, esalatori, angoli e connessioni con piano verticale



DURATA:
6 ore

TIPOLOGIA:
corso teorico-dimostrativo

A CHI È RIVOLTO:
DL e progettisti, general contractor e capi cantiere

➤ ISCRIVITI ON LINE

Hotel Tenda Rossa
Marina di Carrara (MS)
[Clicca qui](#) per visitare il cantiere
in dettaglio su GalleryLive.it

IMPERMEABILIZZAZIONE

15. CORRETTA POSA DEI SISTEMI DI IMPERMEABILIZZAZIONE – GUAINE BITUMINOSE

Il corso è rivolto a tutti coloro che intendano avvicinarsi al mondo dell'impermeabilizzazione e formarsi per diventare applicatori. Non è richiesta una conoscenza o esperienza pregressa di cantiere, il corso infatti è pensato per preparare nuove squadre. Vengono fornite le nozioni di base e la metodologia di installazione utili ad iniziare la professione.

- ✓ L'attrezzatura necessaria per la posa
- ✓ Barriera al vapore
- ✓ Posa dei pannelli isolanti
- ✓ Posa delle membrane lisce (confronto tra le diverse mescole)
- ✓ Posa delle membrane autoprotette con ardesia
- ✓ Posa delle membrane per i rifacimenti delle impermeabilizzazioni
- ✓ Posa delle membrane liquide bituminose
- ✓ Particolari costruttivi: bocchettoni di scarico, esalatori, angoli e connessioni con verticale



DURATA:
8 ore

TIPOLOGIA:
corso di posa – livello base

A CHI È RIVOLTO:
formazione squadra
installatori

➤ ISCRIVITI ON LINE

Casa di Langa – Piemonte
Cerretto Langhe (CN)
[Clicca qui](#) per visitare il cantiere
in dettaglio su [GalleryLive.it](#)

IMPERMEABILIZZAZIONE

16. CORSO AVANZATO SISTEMI DI IMPERMEABILIZZAZIONE - GUAINE BITUMINOSE

Si tratta di un corso di livello avanzato rivolto a posatori che abbiano seguito il livello base oppure che abbiano una pregressa conoscenza teorico-applicativa dei sistemi di impermeabilizzazione. Vengono fornite indicazioni per comprendere ed evitare i più comuni errori di posa, gli applicatori acquisiscono le competenze per la posa di membrane e la gestione dei dettagli costruttivi.

- ✓ **L'attrezzatura necessaria per la posa**
- ✓ **Posa delle membrane bitume polimero autoprotette con lamina metallica**
- ✓ **Posa delle membrane bitume-polimero adesive**
- ✓ **Particolari costruttivi: bocchettoni di scarico, esalatori, angoli e connessioni con verticale, giunti dilatazione**



DURATA:
8 ore

TIPOLOGIA:
corso di posa - livello avanzato

A CHI È RIVOLTO:
posatori con pregressa esperienza di cantiere

➤ ISCRIVITI ON LINE

**Lamborghini - Torre 1963
Sant'Agata Bolognese (BO)**
[Clicca qui](#) per visitare il cantiere
in dettaglio su GalleryLive.it

IMPERMEABILIZZAZIONE

17. IMPERMEABILIZZAZIONI E MANUTENZIONI/RIFACIMENTI CON PRODOTTI CEMENTIZI E SOLUZIONI LIQUIDE

Il corso specialistico porta il posatore a migliorare la tecnica di posa dei diversi sistemi di impermeabilizzazione. Vengono fornite le indicazioni per una corretta manutenzione che, se eseguita con i giusti modi e tempi, allunga il periodo di vita dell'impermeabilizzazione ed evita danni e degrado. Il corso prosegue affrontando il tema dei ripristini e dei rifacimenti con prodotti cementizi e bituminosi.

- ✓ Realizzazione impermeabilizzazione cementizia
- ✓ Particolari costruttivi con impermeabilizzazione cementizia: bocchettoni di scarico, esalatori, angoli e connessioni con verticale, giunti dilatazione
- ✓ Realizzazione impermeabilizzazione con membrana poliuretanic
- ✓ Particolari costruttivi con membrana poliuretanic: bocchettoni di scarico, esalatori, angoli e connessioni con verticale, giunti dilatazione
- ✓ Manutenzione e ripristino
- ✓ Rifacimento



DURATA:
8 ore

TIPOLOGIA:
corso di posa specialistico

A CHI È RIVOLTO:
posatori con pregressa esperienza
di cantiere

➤ ISCRIVITI ON LINE

**Villa C Riviera di Ponente
Liguria**

[Clicca qui](#) per visitare il cantiere
in dettaglio su GalleryLive.it

18. GRANDI FORMATI DI MATERIALI CERAMICI

Preparazione, gestione, movimentazione e posa di ceramiche di “grandi formati”

Il corso affronta tutte le problematiche da considerare per la posa di materiali ceramici considerati “grandi formati” (da 120 x 120 cm fino a 120 x 270 cm). Durante la formazione vengono trattati, in collaborazione con società che producono ceramiche di queste dimensioni particolari e società che producono accessori per la posa di materiali ceramici, tutti passaggi e le attenzioni che bisogna avere nella movimentazione, gestione e messa in opera di ceramiche di “grandi dimensioni” o comunque dimensioni non tradizionali. L'obiettivo del corso quindi non si limita alla posa di ceramiche in orizzontale e verticale, con relativa scelta dei materiali più adeguati, ma deve formare gli applicatori e gli utilizzatori anche alle corrette procedure per trattare e posizionare con modalità e tempi corretti piastrelle di dimensioni non comuni.

In collaborazione con azienda ceramica leader nella produzione di grandi formati e Raimondi Spa.

- ✓ **Concetti di conoscenza dei materiali ceramici (formati 120 x 120 cm oppure 120 x 270 cm)**
- ✓ **Conoscenza delle attrezzature corrette e adeguate da utilizzare per movimentare e posare**
- ✓ **Scelta coerente di adesivi per la posa con caratteristiche auto-bagnanti e corrette tecniche di posa in orizzontale e verticale e delle fugature tra i singoli elementi**
- ✓ **Applicazione di materiali ceramici su strutture a secco**



DURATA:
6 ore

TIPOLOGIA:
corso teorico-dimostrativo

A CHI È RIVOLTO:
progettisti, imprese, applicatori e posatori di materiali ceramici

➤ ISCRIVITI ON LINE

**Edificio residenziale “Via Protospata 52”
a Matera**

[Clicca qui](#) per visitare il cantiere
in dettaglio su GalleryLive.it

19. SCELTA E POSA DELLE FINITURE DA ESTERNO E INTERNO

Si tratta di un corso rivolto a tutti coloro abbiano interesse ad approfondire la propria conoscenza nel campo delle finiture sia in ambienti esterni che interni. Vengono fornite indicazioni per comprendere ed evitare i più comuni errori in fase di valutazione della finitura da utilizzare e si acquisiscono le competenze per riconoscere l'esecuzione a regola d'arte di rivestimenti in ambiente esterno ed interno.

PARTE TEORICA (MATTINA)

- ✓ Inquadramento normativo delle pitture da esterno ed interno
- ✓ Analisi del supporto
- ✓ Le pitture e i rivestimenti da esterno
 - Finitura su isolamento a cappotto
 - Finitura su supporto preverniciato e deteriorato
 - Finitura compatibile con ciclo risanamento
- ✓ Le pitture da interno
 - Adesione diretta
 - Traspiranti
 - Finitura di pregio
- ✓ L'attrezzatura necessaria per la posa

PARTE PRATICA (POMERIGGIO)

- ✓ Preparazione del supporto
- ✓ Posa in interno su lastre in gesso rivestito
- ✓ Posa ciclo in esterno



DURATA:
6 ore

TIPOLOGIA:
corso teorico-dimostrativo

A CHI È RIVOLTO:
architetti, imprese, applicatori e posatori

➤ ISCRIVITI ON LINE

Palazzo Mastino a Verona
[Clicca qui](#) per visitare il cantiere in dettaglio su GalleryLive.it

20. CORRETTA POSA DEI SISTEMI A CAPPOTTO

Si tratta di un corso rivolto a posatori che abbiano intenzione di formarsi per diventare applicatori di sistemi ETICS. Vengono fornite le nozioni di base e la metodologia di installazione utili ad iniziare la professione. Per garantire una completa formazione vengono utilizzati sistemi in schiuma e sistemi in lana minerale. Durante il corso vengono trattati anche i temi relativi alla norma UNI 11716:2018 di Qualifica dei Posatori di Cappotto. Una particolare attenzione è posta ai principali nodi costruttivi ed alla loro soluzione. Vengono fornite indicazioni per comprendere ed evitare i più comuni errori di posa, gli applicatori acquisiscono le competenze per la posa e la gestione dei dettagli costruttivi.

- ✓ **I materiali per il cantiere**
- ✓ **Posa del sistema con pannelli in EPS**
- ✓ **Posa del sistema con pannelli in lana di vetro**
- ✓ **Utilizzo delle taglierine, archetti ed attrezzi specifici**
- ✓ **I principali nodi costruttivi: soluzioni di posa in opera**
- ✓ **Utilizzo di profili ed accessori**



DURATA:
8 ore (2 gg)

TIPOLOGIA:
corso di posa

A CHI È RIVOLTO:
posatore di sistemi
a cappotto

➤ ISCRIVITI ON LINE

**Villa Castagneto
Rapallo (GE)**

[Clicca qui](#) per visitare il cantiere
in dettaglio su GalleryLive.it

CORSI DI POSA

SISTEMI ETICS

21. MANUTENZIONE E RIPRISTINO DEI SISTEMI A CAPPOTTO

Il corso affronta un tema di crescente attualità e ha l'obiettivo di formare tecnici e professionisti che si trovano a progettare e intervenire su sistemi ETICS esistenti.

Vengono presentate le fasi di manutenzione dei sistemi a cappotto necessarie per garantire il mantenimento delle caratteristiche fisico/termiche del sistema ETICS originale. Quando il sistema è ammalorato e necessita di interventi più importanti, prima di intervenire, è importante saper valutare lo stato del sistema, riconoscere cause ed effetti di determinati errori di posa e altri fattori che rendono necessario un intervento di ripristino.

Il corso affronta un tema molto tecnico ma richiede al tempo stesso un approccio pratico con una impostazione problema-soluzione.

PARTE TEORICA

- ✓ Principali problematiche di ammaloramento e degrado dei sistemi a cappotto
- ✓ Difetti e danni funzionali di grave entità
- ✓ Prevenzione e aspetti da monitorare
- ✓ Interventi di ripristino in base alle problematiche individuate

PARTE DIMOSTRATIVA

- ✓ Analisi del supporto
- ✓ Dettagli costruttivi
- ✓ Tipologie di intervento



DURATA:
4 ore

TIPOLOGIA:
corso teorico-dimostrativo

A CHI È RIVOLTO:
progettista, DL, posatore di sistemi a cappotto

➤ ISCRIVITI ON LINE

Complesso residenziale Via San Bernardo
- Riqualificazione edilizia ed energetica
Milano

[Clicca qui](#) per visitare il cantiere
in dettaglio su GalleryLive.it

22. ISOVER CLIMAVER®: SISTEMA DI DISTRIBUZIONE ARIA PER L'INTERNO

Il corso è rivolto a canalisti che intendono inserire nella loro produzione il sistema per la distribuzione dell'aria Climaver®.

La conoscenza degli impianti di distribuzione dell'aria è propedeutica alla partecipazione.

Vengono fornite le nozioni di base del sistema e la metodologia MTR di costruzione e posa in opera.

- ✓ Componenti del sistema Climaver®
- ✓ Caratteristiche tecniche del sistema
- ✓ Metodo MTR
 - Tratto rettilineo
 - Curva a 45° e 90°
 - Riduzioni
 - Pezzi speciali
 - Rinforzi e sospensioni
 - Collegamenti ad elementi dell'impianto



DURATA:
8 ore

TIPOLOGIA:
corso di posa - livello base

A CHI È RIVOLTO:
canalisti

➤ **ISCRIVITI ON LINE**

Scuola primaria di Giano dell'Umbria
Giano dell'Umbria (PG)

[Clicca qui](#) per visitare il cantiere
in dettaglio su GalleryLive.it

23. ISOVER CLIMAVER®: SISTEMA DI DISTRIBUZIONE ARIA PER ESTERNI

Si tratta di un corso di livello avanzato rivolto a canalisti con una pregressa conoscenza del Sistema Climaver®.

La partecipazione al corso permette di integrare nella tecnica costruttiva le soluzioni relative alle canalizzazioni da realizzare all'esterno dell'edificio.

- ✓ Componenti del sistema Climaver® per esterno
- ✓ Caratteristiche tecniche del sistema
- ✓ Metodo MTR
 - Tratto rettilineo
 - Curva a 45° e 90°
 - Pezzi speciali
 - Rinforzi e sospensioni
 - Collegamenti a ad elementi dell'impianto



DURATA:
6 ore

TIPOLOGIA:
corso di posa - livello avanzato

A CHI È RIVOLTO:
canalisti con pregressa conoscenza del Sistema CLIMAVER®

➤ **ISCRIVITI ON LINE**

Cala Cuncheddi
Olbia (SS)

[Clicca qui](#) per visitare il cantiere
in dettaglio su GalleryLive.it

24. SISTEMI E SOLUZIONI PER HVAC

Il corso è rivolto a tutti coloro che intendono approfondire le conoscenze dei sistemi HVAC: distribuzione dell'aria, protezione al fuoco ed estrazione fumi caldi, isolamento termoacustico degli impianti.

Viene illustrato il quadro normativo e delle certificazioni richieste, vengono fornite indicazioni sulla scelta dei materiali e delle soluzioni in gamma per le specifiche applicazioni.

- ✓ **Inquadramento normativo**
- ✓ **HVAC - gamma soluzioni**
- ✓ **Distribuzione aria**
 - Isolamento canali metallici
 - Canali preisolati autoportanti
- ✓ **Protezione al fuoco**
 - Soluzioni multi-comparto per ventilazione ed evacuazione fumi caldi
- ✓ **Protezione al fuoco tubazioni ed attraversamenti**
- ✓ **Protezione termoacustica tubazioni**



DURATA:
4 ore

TIPOLOGIA:
corso teorico-dimostrativo

A CHI È RIVOLTO:
progettisti, direzione lavori, tecnici pubblica amministrazione e imprese di costruzione edile ed impiantistica

➤ ISCRIVITI ON LINE

**Cala Cuncheddi
Olbia (SS)**
[Clicca qui](#) per visitare il cantiere
in dettaglio su GalleryLive.it

DIVENTA PARTNER DI SAINT-GOBAIN.

Entra nella rete di applicatori
professionisti di materiali
per l'edilizia sostenibile.



**CLIMALIT
PARTNER**



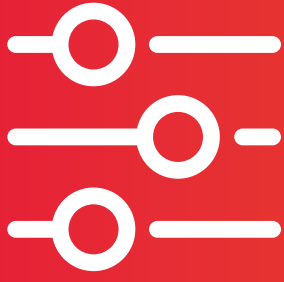
**APPLICATORE
PARTNER**



Scopri di più su
www.sg-lifeupgrade.it

La nostra **Rete** è formata
da persone che condividono
con Saint-Gobain visione e valori:
professionisti affidabili che
portano nelle case degli italiani
l'innovazione delle nostre soluzioni
e l'eccellenza dei nostri materiali.
Diventa anche tu **Partner Saint-Gobain**.





CORSI ON DEMAND



CORSI ON DEMAND

ACUSTICA

1. ACUSTICA IN EDILIZIA

- ✓ Inquadramento normativo
- ✓ Sistemi di fonoisolamento con muratura tradizionale
 - Isolamento a cappotto
 - Insufflaggio
 - Isolamento in intercapedine per pareti perimetrali
 - Divisori tra ambienti diversi
- ✓ Sistemi di fonoisolamento a secco
 - Contropareti
 - Controsoffitti
 - Divisori interni
 - Divisori tra ambienti diversi
- ✓ Soluzioni Saint-Gobain in cantiere



DURATA: 2 ore

➤ **CONTATTACI**

ACUSTICA

2. PROGETTARE IL COMFORT ACUSTICO NELLE SCUOLE

- ✓ Cenni di acustica di base
- ✓ La percezione umana del suono
- ✓ Casi studio e ricerche settore scuole
- ✓ Soluzioni progettuali per il trattamento acustico degli ambienti per l'apprendimento
- ✓ Design acustico di aule, palestre, mense



DURATA: 2 ore

➤ **CONTATTACI**

CORSI ON DEMAND

ACUSTICA

3. PROGETTARE IL COMFORT ACUSTICO NEGLI UFFICI

- ✓ Acustica di base
- ✓ Psicoacustica
- ✓ L'acustica negli uffici monocellulari e uffici open space
- ✓ ISO 3382-3 per gli uffici open space
- ✓ Casi studio e ricerche sugli uffici



DURATA: 2 ore

▶ CONTATTACI

ACUSTICA

4. PROGETTARE IL COMFORT ACUSTICO NELLE STRUTTURE SANITARIE

- ✓ Acustica di base e psicoacustica
- ✓ Design acustico negli ambienti per la sanità
- ✓ Casi studio e ricerche: ospedali e sale operatorie
- ✓ Progettazione acustica tramite sistemi di fonassorbimento



DURATA: 2 ore

▶ CONTATTACI

CORSI ON DEMAND

ACUSTICA

5. ASSORBIMENTO ACUSTICO E DESIGN: LE SOLUZIONI A SECCO PER AMBIENTI CONFORTEVOLI E BELLI

- ✓ Inquadramento normativo
- ✓ Sistemi di correzione acustica per i controsoffitti
 - Soluzioni in cartongesso
 - Soluzioni con pannelli in lana di roccia
- ✓ Sistemi di correzione acustica per le contropareti
 - Soluzioni in cartongesso
 - Soluzioni con pannelli in lana di roccia
- ✓ Soluzioni in cantiere



DURATA: 2 ore

▶ CONTATTACI

ACUSTICA

6. ACUSTICA E IMPIANTI AEREAULICI: CONDOTTE DI VENTILAZIONE ISOVER CLIMAVER®

- ✓ Tipologie di impianti HVAC e confronti
- ✓ Norme di riferimento
- ✓ Le condotte autoportanti pre-isolate Isover CLIMAVER®:
 - Caratteristiche
 - Certificazioni
 - Montaggio
 - Pulizia e sanificazione



DURATA: 2 ore

▶ CONTATTACI

CORSI ON DEMAND

TERMICA

7. TERMICA IN EDILIZIA

- ✓ Concetti base di isolamento termico
- ✓ Ponti termici
- ✓ I materiali isolanti
- ✓ Sistemi e soluzioni per le diverse tipologie costruttive
- ✓ Consigli di posa
- ✓ Rendimento energetico
- ✓ Calcoli e simulazioni con tool dedicati



DURATA: 2 ore

[▶ CONTATTACI](#)

TERMICA

8. IL SISTEMA DI ISOLAMENTO A CAPPOTTO E LA NORMA UNI 11716

- ✓ Il sistema ETICS
- ✓ Ciclo di lavoro
 - Il supporto
 - Colla e rasante
 - Pannelli isolanti
 - Tasselli
 - Rete
 - Primer e finitura
 - Accessori e complementi
- ✓ Norma UNI 11716: requisiti di conoscenza, competenza e abilità dei posatori di cappotti termici



DURATA: 2 ore

[▶ CONTATTACI](#)

CORSI ON DEMAND

TERMICA

9. IMPIANTO RADIANTE A PAVIMENTO: SOTTOFONDI E SISTEMI PER UN'INSTALLAZIONE E UN FUNZIONAMENTO OTTIMALI

Il corso intende offrire una panoramica generale sulle caratteristiche degli impianti radianti a pavimento, con un'analisi della normativa di riferimento. Si focalizza infine sui vantaggi del sottofondo a basso spessore per l'ottimizzazione dell'impianto radiante.

- ✓ Caratteristiche degli impianti radianti a pavimento
- ✓ Normativa di riferimento
- ✓ Soluzioni tecniche per pavimenti radianti a basso spessore



DURATA: 2 ore

[▶ CONTATTACI](#)

ELEMENTI

10. L'INVOLUCRO OPACO VERTICALE: ISOLAMENTO TERMICO, ACUSTICO E RISANAMENTO

- ✓ Principi di isolamento termico
- ✓ Principi di isolamento acustico
- ✓ I materiali isolanti
- ✓ Sistemi per l'isolamento della facciata
 - Soluzioni di isolamento a cappotto
 - La facciata ventilata
 - Soluzioni a secco
- ✓ Risanamento della facciata
- ✓ Soluzioni Saint-Gobain in cantiere



DURATA: 2 ore

[▶ CONTATTACI](#)

CORSI ON DEMAND

ELEMENTI

11. RISANAMENTO DELLA FACCIATA

- ✓ Soluzioni innovative e tecniche di posa per la progettazione, costruzione e rinnovo della facciata
- ✓ Modalità di posa di nuovi prodotti e soluzioni per la facciata
 - Malte tecniche per il recupero del calcestruzzo
 - Rasanti di ultima generazione
 - Nuove soluzioni per il risanamento delle murature
 - Soluzioni a confronto per la decorazione ed il rivestimento di facciate isolate termicamente



DURATA: 2 ore

[▶ CONTATTACI](#)

ELEMENTI

12. SOTTOFONDI E PAVIMENTAZIONI CEMENTIZIE

- ✓ Analisi e preparazione del supporto
- ✓ Tecniche di posa a regola d'arte delle
- ✓ Pavimentazioni cementizie continue
- ✓ Caratteristiche tecniche e soluzioni possibili in funzione alla destinazione d'uso
 - Residenziale - nuove costruzioni e ristrutturazioni
 - Commerciale - nuove costruzioni e ristrutturazioni
 - Industriale - nuove costruzioni e ristrutturazioni



DURATA: 2 ore

[▶ CONTATTACI](#)

CORSI ON DEMAND

ELEMENTI

13. IMPERMEABILIZZAZIONE E ISOLAMENTO DELLE COPERTURE PIANE E A FALDA

- ✓ Principi di isolamento termico
- ✓ Principi di isolamento acustico
- ✓ I materiali isolanti
- ✓ Sistemi per le coperture piane ed inclinate
 - Impermeabilizzazione
- ✓ Isolamento
- ✓ Consigli di posa
- ✓ Soluzioni Saint-Gobain in cantiere



DURATA: 2 ore

▶ CONTATTACI

INTERO EDIFICIO

14. LUCE E COLORE: I PRODOTTI DELLA GAMMA WEBERCOTE PER L'INVOLUCRO E DELLA GAMMA WEBERPAINT E WEBERDEKO PER GLI INTERNI

Nel mondo dell'architettura, è fondamentale tenere in considerazione la luminosità degli spazi. In questo, la scelta del colore e, in particolare, della giusta pittura o del giusto rivestimento è un fattore chiave per la progettazione. Il corso intende offrire una panoramica generale sulla gamma delle pitture e rivestimenti per gli esterni e gli interni, dalle idropitture traspiranti a quelle lavabili ad alta copertura, fino agli smalti universali all'acqua.

- ✓ Introduzione alle gamme di prodotti
- ✓ Interni: idropitture traspiranti, lavabili e specifiche
- ✓ Esterni: prodotti colorati silossanici, ai silicati, alla calce, organici ed elastomerici



DURATA: 2 ore

▶ CONTATTACI

CORSI ON DEMAND

INTERO EDIFICIO

15. SOLUZIONI E SISTEMI SAINT-GOBAIN PER LA QUALITÀ DELL'ARIA NELL'EDIFICIO

Il corso intende offrire una panoramica generale sui sistemi e sulle soluzioni Saint-Gobain che riguardano la qualità dell'aria nell'edificio. A partire da un'analisi della normativa di riferimento, ci si focalizza sui temi dell'assorbimento della formaldeide e della distribuzione dell'aria interna.

- ✓ Normativa di riferimento
- ✓ Assorbire e neutralizzare la formaldeide: la tecnologia brevettata Activ'Air®
- ✓ Impiantistica e distribuzione dell'aria: Isover CLIMAVER®
- ✓ Idropitture purificanti per interni: weberdeko pure



DURATA: 2 ore

➤ **CONTATTACI**

INTERO EDIFICIO

16. RIQUALIFICARE GLI EDIFICI IN MURATURA A CASSA VUOTA CON IL SISTEMA ISOVER INSULSAFE33

- ✓ Principi di isolamento termico
- ✓ Principi di isolamento acustico
- ✓ La riqualificazione energetica tramite in sufflaggio
 - Vantaggi e benefici
 - Il materiale isolante
 - Accertamenti tecnici preventivi
 - Procedimento applicativo
 - Soluzioni dei nodi
 - Calcoli termici



DURATA: 2 ore

➤ **CONTATTACI**

CORSI ON DEMAND

INTERO EDIFICIO

17. RINFORZARE E CONSOLIDARE GLI EDIFICI IN MURATURA

- ✓ Cenni alla normativa
- ✓ Rinforzo e consolidamento strutturale:
 - Sistemi webertec
 - FRCM
 - CRM
 - FRP
- ✓ Messa in sicurezza degli elementi secondari
 - Presidio di anti ribaltamento e di anti sfondellamento



DURATA: 2 ore

▶ CONTATTACI

INTERO EDIFICIO

18. LE SOLUZIONI SAINT-GOBAIN RESISTENTI ALL'AZIONE SISMICA: SISTEMI A SECCO E SISTEMI SU MURATURA TRADIZIONALE

- ✓ Il comportamento al sisma delle strutture leggere a secco
- ✓ Sistemi Saint-Gobain di protezione sismica
 - Pareti interne
 - Pareti perimetrali
 - Controsoffitti
- ✓ I sistemi su muratura tradizionale: cenni normativi
- ✓ Rinforzo e consolidamento delle murature
- ✓ Presidio di anti ribaltamento e anti sfondellamento.



DURATA: 2 ore

▶ CONTATTACI

CORSI ON DEMAND

INTERO EDIFICIO

19. LE SOLUZIONI SAINT-GOBAIN PER LA PROTEZIONE PASSIVA DAL FUOCO: COMPARTIMENTAZIONE, IMPIANTI E PROTEZIONE DELLE STRUTTURE CON SISTEMI A SECCO E INTONACI

- ✓ La reazione al fuoco
- ✓ La resistenza al fuoco
- ✓ Sistemi Saint-Gobain di protezione passiva dal fuoco
 - Pareti
 - Controsoffitti
 - Attraversamenti
 - Strutture
 - Impianti
- ✓ Cenni normativi



DURATA: 2 ore

➤ **CONTATTACI**

INTERO EDIFICIO

20. L'IMPEGNO E LE SOLUZIONI SAINT-GOBAIN PER L'EDILIZIA SOSTENIBILE

- ✓ Contributi Saint-Gobain al protocollo LEED
- ✓ Contributi Saint-Gobain al rispetto dei CAM
- ✓ La lana di vetro Saint-Gobain
 - Produzione
 - Bilancio Energetico
 - Progetto Life Is.eco
- ✓ Le lastre in gesso rivestito Saint-Gobain
 - Il principio Activ'Air®
 - Progetto Gy.eco
- ✓ Il contenimento dell'isola di calore



DURATA: 2 ore

➤ **CONTATTACI**

CORSI ON DEMAND

UFFICI, RESIDENZA, HOSPITALITY

21. LE SOLUZIONI PER L'AMBIENTE BAGNO

Il corso approfondisce l'uso di materiali sostenibili, soluzioni di design innovative per realizzare ambienti bagno pratici e accoglienti. Verranno illustrate le tecniche e i sistemi per garantire la salubrità degli spazi, affrontare le sfide di impermeabilizzazione e soddisfare le esigenze di resistenza alla corrosione.

- ✓ Impermeabilizzazione
- ✓ Infiltrazioni, muffe e gestione del deterioramento delle fughe
- ✓ Cause della rottura del pavimento e il ripristino della stratigrafia
- ✓ Resistenza alla corrosione
- ✓ Sistemi a secco per gli ambienti umidi
- ✓ Salubrità degli spazi
- ✓ Materiali sostenibili e design innovativo: accessori ad alto valore tecnologico



DURATA: 2 ore

▶ CONTATTACI

UFFICI, RESIDENZA, HOSPITALITY

22. LA POSA DI MATERIALI CERAMICI IN GRANDI FORMATI

Il corso copre le problematiche della posa di ceramiche di grandi formati (120x120 cm a 120x270 cm), includendo la movimentazione, gestione e messa in opera. In collaborazione con produttori di ceramiche e accessori, forma gli applicatori sulle procedure corrette per trattare e posizionare piastrelle di dimensioni non tradizionali.

- ✓ Concetti di conoscenza dei materiali ceramici
- ✓ Conoscenza delle attrezzature per movimentare e posare
- ✓ Scelta coerente di adesivi per la posa con caratteristiche auto-bagnanti
- ✓ Corrette tecniche di posa in orizzontale e verticale e delle fugature tra i singoli elementi



DURATA: 2 ore

▶ CONTATTACI

- ✓ Applicazione di materiali ceramici su strutture a secco

CORSI ON DEMAND

UFFICI, RESIDENZA, HOSPITALITY

**23. LA ZONA LIVING:
SOLUZIONI
PER UN AMBIENTE
CONFORTEVOLE**

Il corso è rivolto a tutti coloro che intendono approfondire possibilità di attrezzabilità e portata ai carichi delle pareti a secco per poter immaginare arredi su misura, senza trascurare la finitura, il comfort acustico e il design.

- ✓ Salubrità degli spazi
- ✓ Comfort acustico
- ✓ Arredi su misura
- ✓ Attrezzabilità delle pareti a secco
- ✓ Luminosità dell'ambiente



DURATA: 2 ore

➤ CONTATTACI

UFFICI, RESIDENZA, HOSPITALITY

**24. L'ACUSTICA
NELL'OPEN SPACE E
NEGLI SPAZI COMUNI**

Il corso esplora le migliori pratiche per ottimizzare il comfort acustico in ambienti condivisi. In questo corso, si illustrerà come gestire il rumore, migliorare la qualità del suono e creare spazi più produttivi e piacevoli. Verranno presentate le soluzioni innovative per ridurre le distrazioni e migliorare il benessere degli occupanti.

- ✓ I sistemi verticali in vetro per separare gli ambienti
- ✓ Controsoffitti per il comfort acustico
- ✓ Creazione di spazi produttivi e piacevoli
- ✓ Impianti di distribuzione aria e gestione efficace del rumore



DURATA: 2 ore

➤ CONTATTACI

CORSI ON DEMAND

UFFICI, RESIDENZA, HOSPITALITY

25. IL PROGETTO DELLA TERRAZZA: SICUREZZA, ESTETICA, IMPERMEABILIZZAZIONE

Il corso vuole fornire conoscenze pratiche e teoriche sulla progettazione sicura delle terrazze, senza tralasciare l'estetica. Un focus in particolare è sulle esigenze di impermeabilizzazione per la protezione dagli agenti atmosferici, prevenire le infiltrazioni d'acqua e garantire un adeguato indice di riflettanza solare.

- ✓ Scelta dei parapetti e delle balaustre per il terrazzo
- ✓ Identificare e implementare le misure di sicurezza per prevenire incidenti
- ✓ Come garantire la stabilità strutturale della terrazza
- ✓ Materiali e design per creare spazi accoglienti e piacevoli



DURATA: 2 ore

[▶ CONTATTACI](#)

CORSI ON DEMAND – FOCUS SUL VETRO

FACCIATE

1. SICUREZZA NELLE APPLICAZIONI VETRARIE PER LE FACCIATE: PRODOTTI VETRARI CONSIGLIATI PER LA SICUREZZA DELL'UTENTE E LORO CLASSIFICAZIONE

Il corso intende offrire una panoramica completa sui prodotti vetrari da utilizzare nelle applicazioni a rischio danni per l'utenza in conformità alle norme vigenti, con particolare focus sulle facciate.

- ✓ I vetri di sicurezza
- ✓ Prescrizioni e norme vigenti
- ✓ Vetri stratificati di sicurezza SGG STADIP, SGG STADIP PROTECT
- ✓ Classificazione dei prodotti vetrari destinati alla sicurezza



DURATA: 2 ore

▶ CONTATTACI

FACCIATE

2. COMFORT ACUSTICO: IL VETRO PER UN FONDO-ISOLAMENTO EFFICIENTE

L'attenzione agli aspetti di sicurezza e comfort è il tema centrale nel mondo delle costruzioni. Il corso intende offrire le informazioni di base dell'acustica con lo scopo di effettuare un'adeguata progettazione delle vetrate da applicare in facciata in conformità alle norme e leggi vigenti.

- ✓ Principi generali sull'acustica
- ✓ Legislazione sull'efficienza acustica
- ✓ Le soluzioni vetrarie per un'efficace isolamento acustico



DURATA: 2 ore

▶ CONTATTACI

CORSI ON DEMAND - FOCUS SUL VETRO

FACCIATE

3. SPESSORI E POSA IN OPERA DELLE LASTRE DI VETRO IN FACCIATA: UTILIZZO DELLO SPESSORE IDONEO DEL VETRO NELLA POSA DELLE VETRATE

Il corso intende offrire le informazioni necessarie per effettuare il calcolo dello spessore e un'adeguata posa in opera delle lastre di vetro nelle varie casistiche di applicazione, in particolare per quanto riguarda la realizzazione di facciate.

- ✓ Informazioni indispensabili per effettuare il calcolo degli spessori
- ✓ Caratteristiche tecniche del vetro
- ✓ Riferimenti legislativi e normativi
- ✓ Esempi di calcolo in base al tipo di applicazione
- ✓ Norma sulla posa in opera delle vetrate
- ✓ Stoccaggio e manutenzione delle vetrate



DURATA: 2 ore

➤ CONTATTACI

FACCIATE

4. VETRATA ISOLANTE: PROGETTAZIONE E ACCORGIMENTI TECNICI DA TENERE IN CONSIDERAZIONE DURANTE LA REALIZZAZIONE E POSA

Il corso intende offrire una panoramica di informazioni tecniche per dare il supporto necessario in fase di progettazione e realizzazione con vetrate isolanti.

- ✓ Decreto sui requisiti minimi degli edifici
- ✓ Vetrata isolante tradizionale
- ✓ Vetrata isolante ad alte prestazioni
- ✓ Il bordo warn-edge
- ✓ Sistemi di deposito per migliorare la prestazione del vetro



DURATA: 2 ore

➤ CONTATTACI

CORSI ON DEMAND - FOCUS SUL VETRO

FACCIATE

5. VETRATA ISOLANTE: PRODOTTI VETRARI CONSIGLIATI PER IL RISPARMIO ENERGETICO

Il corso intende offrire una panoramica completa sui prodotti vetrari disponibili sul mercato in grado di offrire una efficiente prestazione energetica della vetrata isolante.

- ✓ Prodotti vetrari Basso Emissivi, a Controllo Solare e Selettivi Multifunzione
- ✓ Rischi di rottura spontanea per tensioni di origine termica (come evitarli)



DURATA: 2 ore

➤ **CONTATTACI**

FACCIATE

6. VISIONE CONTROLLATA E PRIVACY VERSO L'ESTERNO. IL VETRO PRIVA-LITE®

Il corso vuole presentare la soluzione trasparente per quei progetti che necessitano di tenere in considerazione una maggiore esigenza di riservatezza. Si parla perciò del vetro attivo PRIVA-LITE®, che consente il controllo visivo per la gestione dello spazio e della privacy.

- ✓ PRIVA-LITE®: da opaco a trasparente con un click
- ✓ Caratteristiche tecniche del vetro
- ✓ Applicazioni: facciate; porte esterne; finestre



DURATA: 2 ore

➤ **CONTATTACI**

CORSI ON DEMAND - FOCUS SUL VETRO

FACCIATE

7. REALIZZARE PARAPETTI IN VETRO IN SICUREZZA: PRINCIPALI NORMATIVE E MODELLI

Il corso intende offrire un panorama di soluzioni tecnologiche per dare il supporto necessario in fase di progettazione, con particolare riferimento alla realizzazione di parapetti in vetro. Verranno trattate le principali normative di sistema, le indicazioni per l'installazione sicura e la corretta selezione dei modelli in base alla destinazione d'uso e alle tipologie di prodotto e vetri utilizzati.

- ✓ **Definizione e Principali Normative di sistema**
- ✓ **Indicazioni per l'installazione di un sistema in sicurezza**
- ✓ **Definizione dei modelli in base alle tipologie di prodotto e vetri utilizzati**



DURATA: 2 ore

▶ CONTATTACI

FACCIATE

8. REALIZZARE PARAPETTI IN VETRO IN SICUREZZA: GUIDA ALLA CORRETTA SELEZIONE IN BASE ALLA DESTINAZIONE D'USO

Il corso offre una guida completa per scegliere la soluzione di parapetto in vetro più idonea in base alla destinazione d'uso. Fornisce indicazioni dettagliate per l'installazione sicura, inclusi ancoraggi e tipologie di vetro, supportate da evidenze di laboratorio e dati statistici sulla conformità alle norme vigenti.

- ✓ **Guida alla corretta selezione della soluzione più idonea in base alla destinazione d'uso**
- ✓ **Indicazioni per l'installazione di un sistema in sicurezza, ancoraggi e tipologie di vetro**
- ✓ **Evidenze di laboratorio e dati statistici sulla conformità alle norme vigenti**



DURATA: 2 ore

▶ CONTATTACI

CORSI ON DEMAND - FOCUS SUL VETRO

FACCiate

9. REALIZZARE PARAPETTI IN VETRO IN SICUREZZA: INDICAZIONI PER L'INSTALLAZIONE DEL SISTEMA IN SICUREZZA

Il corso si concentra sugli aspetti di sicurezza e comfort nel settore delle costruzioni, con un focus particolare sull'installazione. Illustra indicazioni dettagliate per l'installazione sicura, ancoraggi, tipologie di vetro, e presenta evidenze di laboratorio e dati statistici sulla conformità alle norme vigenti.

- ✓ Guida alla corretta selezione della soluzione più idonea in base alla destinazione d'uso
- ✓ Indicazioni per l'installazione di un sistema in sicurezza, ancoraggi e tipologie di vetro
- ✓ Evidenze di laboratorio e dati statistici sulla conformità alle norme vigenti



DURATA: 2 ore

➤ **CONTATTACI**

FACCiate

10. INCOLLAGGIO UV: DEFINIZIONI E PRINCIPI BASE

Il vetro può assumere funzioni e forme differenti a seconda del sistema applicativo. Il corso intende offrire un panorama di approfondimento sulla tecnologia UV per l'incollaggio tra vetri e vetro-metallo.

- ✓ Definizioni e Principi base
- ✓ Tecnologia UV e applicazioni su vetro e metallo



DURATA: 2 ore

➤ **CONTATTACI**

CORSI ON DEMAND - FOCUS SUL VETRO

FACCIATE

11. INCOLLAGGIO UV: GAMMA DEGLI ADESIVI

Il vetro può assumere funzioni e forme differenti a seconda del sistema applicativo. Il corso intende offrire un panorama di approfondimento sulla tecnologia UV per l'incollaggio tra vetri e vetro-metallo.

- ✓ **Gamma Adesivi**
- ✓ **Scelta del corretto adesivo in funzione dell'uso del manufatto**



DURATA: 2 ore

▶ CONTATTACI

FACCIATE

12. INCOLLAGGIO UV: TECNICA DI INCOLLAGGIO

Il vetro può assumere funzioni e forme differenti a seconda del sistema applicativo. Il corso intende offrire un panorama di approfondimento sulla tecnologia UV per l'incollaggio tra vetri e vetro-metallo.

- ✓ **Tecnica di incollaggio**



DURATA: 2 ore

▶ CONTATTACI

CORSI ON DEMAND - FOCUS SUL VETRO

FACCIATE

13. FACCIATE A BASSO IMPATTO AMBIENTALE: IL VETRO DI BASE SOSTENIBILE ORAÉ®

La sostenibilità e l'efficienza energetica sono temi chiave nel mondo delle costruzioni. Per questo, è importante pensare a soluzioni a basso impatto ambientale, come ORAÉ®. Infatti, ORAÉ® è il vetro di base a più basso contenuto di carbonio, come si evince dalla Dichiarazione Ambientale di Prodotto (EPD).

- ✓ ORAÉ®: il primo vetro al mondo a basse emissioni di carbonio
- ✓ Caratteristiche tecniche del vetro
- ✓ Combinazioni: COOL-LITE® XTREME ORAÉ®; PLANITHERM® INFINITY ORAÉ®



DURATA: 2 ore

➤ **CONTATTACI**

INTERNI

14. SICUREZZA NELLE APPLICAZIONI VETRARIE PER GLI INTERNI: VETRINE, TECHE DA ESPOSIZIONE E PARETI DIVISORIE IN VETRO

Il corso illustra una panoramica completa sui prodotti vetrari da utilizzare nelle applicazioni a rischio danni per l'utenza in conformità alle norme vigenti, con particolare focus sulle vetrine dei locali commerciali, sulle teche da esposizione e sulle pareti divisorie in vetro.

- ✓ I vetri di sicurezza
- ✓ Prescrizioni e norme vigenti
- ✓ Vetri stratificati di sicurezza SGG STADIP, SGG STADIP PROTECT
- ✓ Classificazione dei prodotti vetrari destinati alla sicurezza



DURATA: 2 ore

➤ **CONTATTACI**

CORSI ON DEMAND - FOCUS SUL VETRO

FACCIATE

15. COMFORT ACUSTICO NELL'INTERIOR DESIGN: IL VETRO PER UN FONOLISOLAMENTO EFFICIENTE TRA PARTIZIONI INTERNE

Il corso offre una panoramica sui principi generali dell'acustica e sulla legislazione del tema. Si concentra sulle soluzioni vetrarie per un efficace isolamento acustico, fornendo le informazioni necessarie per una progettazione adeguata delle partizioni interne, in conformità alle norme vigenti.

- ✓ Principi generali sull'acustica
- ✓ Legislazione sull'efficienza acustica
- ✓ Le soluzioni vetrarie per un efficace isolamento acustico



DURATA: 2 ore

▶ CONTATTACI

FACCIATE

16. INTERIOR DESIGN: LA TECNOLOGIA DISPONIBILE PER LA REALIZZAZIONE DI VETRI PER INTERNI ELEGANTI

Il corso intende offrire le informazioni sui vetri e sulle lavorazioni che la tecnologia moderna permette di effettuare, su di essi, per la realizzazioni di interni raffinati e particolari.

- ✓ Utilizzo del vetro per l'interior design
- ✓ Applicazione in sicura del vetro per interni
- ✓ Lavorazioni sul vetro
- ✓ I vetri non sono tutti uguali, quale utilizzare?



DURATA: 2 ore

▶ CONTATTACI

CORSI ON DEMAND - FOCUS SUL VETRO

FACCIAE

17. SPESSORI E POSA IN OPERA DELLE LASTRE DI VETRO NEGLI INTERNI: UTILIZZO DELLO SPESSORE IDONEO DEL VETRO NELLA POSA DELLE VETRATE

Il corso intende offrire le informazioni necessarie per effettuare il calcolo dello spessore e un'adeguata posa in opera delle lastre di vetro nelle varie casistiche di applicazione, in particolare per quanto riguarda le partizioni interne.

- ✓ Informazioni indispensabili per effettuare il calcolo degli spessori
- ✓ Caratteristiche tecniche del vetro
- ✓ Riferimenti legislativi e normativi
- ✓ Esempi di calcolo in base al tipo di applicazione



DURATA: 2 ore

➤ **CONTATTACI**

- ✓ Norma sulla posa in opera delle vetrate
- ✓ Stoccaggio e manutenzione delle vetrate

INTERNI

18. PARETI A VISIONE CONTROLLATA NELL'UFFICIO. PRIVA-LITE® PER GLI INTERNI

Il corso vuole presentare la soluzione trasparente per quei progetti che necessitano di tenere in considerazione una maggiore esigenza di riservatezza. Si parla perciò del vetro attivo PRIVA-LITE®, che consente il controllo visivo per la gestione dello spazio e della privacy.

- ✓ PRIVA-LITE®: da opaco a trasparente con un click
- ✓ Caratteristiche tecniche del vetro
- ✓ Applicazioni: porte; pareti divisorie; partizioni interne



DURATA: 2 ore

➤ **CONTATTACI**

CORSI ON DEMAND - FOCUS SUL VETRO

FACCIATE

19. REALIZZARE PARETI DOCCIA IN VETRO: TIMELESS®, IL VETRO ANTICORROSIONE

La scelta del prodotto più idoneo per realizzare le pareti doccia è un momento importante della progettazione. TIMELESS®, il vetro chiaro ed extra-chiaro trasparente con trattamento anticorrosione, è un'ottima soluzione per quanto riguarda questa applicazione del design. Infatti, la resistenza all'azione congiunta di calcare e depositi di sapone è un aspetto chiave per far sì che il vetro non si ossidi né si opacizzi nel tempo.

- ✓ **TIMELESS®: il prodotto ideale per pareti doccia**
- ✓ **Caratteristiche tecniche del vetro**
- ✓ **Posa in opera del vetro TIMELESS®**



DURATA: 2 ore

➤ CONTATTACI

FACCIATE

20. SISTEMI SCORREVOLI

Il vetro può assumere funzioni e forme differenti a seconda del sistema applicativo. Il corso intende offrire un approfondimento sulle soluzioni per sistemi di porte scorrevoli in vetro.

- ✓ **Tipologie applicative**



DURATA: 2 ore

➤ CONTATTACI

CORSI ON DEMAND - FOCUS SUL VETRO

FACCIATE

21. GIOCHI DI LUCE, LIBERANDO LA FANTASIA. DECORAZIONI DI INTERNI CON MIRASTAR®, MIRALITE® E DECORGLASS® E PER PARETI, ARREDI E SPECCHI

In questo corso si vogliono presentare alcune soluzioni in vetro di Saint-Gobain per l'interior design. Infatti, la trasparenza rende il vetro un materiale ideale per la progettazione degli spazi, poiché contribuisce al comfort visivo riflettendo la luce e aumentando quindi la luminosità complessiva dell'ambiente.

- ✓ Vetro ad effetto specchio: MIRASTAR®
- ✓ Specchi di ultima generazione: MIRALITE®
- ✓ Vetri con motivi stampati in rilievo per la decorazione di interni: DECORGLASS®



DURATA: 2 ore

▶ CONTATTACI

- ✓ Arredamenti personalizzati: le applicazioni nell'interior design
- ✓ Posa in opera e manutenzione

INTERNI

22. PAVIMENTI IN VETRO: CREARE PAVIMENTI SICURI E TRASPARENTI

Per rispondere alle esigenze di trasparenza e luminosità, il vetro è spesso utilizzato per la progettazione di pavimenti e scale. Il loro dimensionamento dipende in massima parte dalla modalità di posa in opera delle lastre, ma la scelta del giusto vetro è cruciale sia per ragioni di design ma soprattutto di sicurezza. Il corso vuole quindi presentare e raccontare alcune soluzioni per progettare pavimentazioni e gradini in lastre di vetro che rispettino le normative vigenti.

- ✓ Pavimenti e scale in vetro: prodotti utilizzabili
- ✓ Posa in opera e dimensionamento
- ✓ Carichi da prendere in considerazione
- ✓ Spessore delle lastre
- ✓ Posa in opera



DURATA: 2 ore

▶ CONTATTACI

Saint-Gobain Italia S.p.A., PI e CF 08312170155, si riserva di modificare in qualsiasi momento e senza preavviso, in tutto o in parte, i dati e le informazioni riportati nella presente brochure. Questa è da intendersi come una guida alla scelta tra le diverse tipologie di attività formative. I titoli e i contenuti delle formazioni potrebbero subire variazioni in base - a solo titolo esemplificativo - alle esigenze dell'interlocutore, a modifiche di gamme prodotti, a necessità organizzative. La lista dei titoli è da intendersi come un'indicazione non esaustiva delle svariate attività formative. Saint-Gobain Italia S.p.A. può decidere di attivare corsi non citati nella presente brochure o, al contrario, non confermare corsi presenti nella stessa. L'aggiornamento di tutte le informazioni, ed in particolare di quelle relative ai corsi di formazione, è sempre e direttamente consultabile sulla pagina web dedicata www.sg-myplanner.it/academy.



SAINT-GOBAIN ITALIA S.P.A.

Via Giovanni Bensi, 8
20152 Milano

www.sg-myplanner.it/academy
sg-formazione@saint-gobain.com