

# FORMAZIONE 2022



vetro  
efficienza energetica  
ispirazione  
acustica  
partizioni orizzontali  
involucro opaco  
irriducibilità  
sostenibilità  
formazione  
sismica  
risanamento  
impermeabilizzazione  
design  
protezione dal fuoco

# METTIAMO IL FUTURO IN COSTRUZIONE

## INNOVAZIONE

# 1 su 4

il 25% dei prodotti venduti oggi  
non esisteva 5 anni fa

- Comfort termico e acustico
- Risparmio energetico
- Sicurezza antisismica
- Protezione dal fuoco
- Estetica e qualità dell'aria
- Posa sicura, facile e veloce

## STORIA

# 350

anni di esperienza  
e continua evoluzione  
tecnologica

## SOSTENIBILITÀ

# 70%

dei prodotti è realizzato  
con materiale riciclato,  
fino all'80%

## RETE COMMERCIALE

# 250

professionisti presenti in  
maniera capillare sul  
territorio italiano

Tecnologie globali all'avanguardia, soluzioni multimateriali prodotte per il 90% in Italia, assistenza tecnica e formazione continua. **Saint-Gobain** ti offre tutto quello che serve per migliorare il benessere nei tuoi spazi di vita.

# INDICE

---

<b>1. INTRODUZIONE</b> .....	4
Il Gruppo Saint-Gobain .....	6
ACADEMY Saint-Gobain.....	7
I luoghi della formazione.....	8
<b>2. I NOSTRI SERVIZI DIGITALI</b> .....	9
MyPlanner: molto di più di una piattaforma digitale.....	10
Scopri ACADEMY: la sezione dedicata alla formazione.....	11
<b>3. I NOSTRI CORSI</b> .....	13
Corsi teorici in aula con CFP .....	14
Corsi teorici online con CFP .....	15
Corsi di posa.....	16
Corsi online con CFP.....	17

**Sede Saint-Gobain Italia  
Milano**

**Clicca** e scopri di più  
sul sito [Saint-Gobain.it](http://Saint-Gobain.it)



# INTRODUZIONE



# MAKING THE WORLD A BETTER HOME

**Chalet FIAT**  
*Madonna di  
Campiglio (TN)*  
**Clicca** qui  
per visitare  
il cantiere

**Clicca** e scopri di più sulla nostra ragion d'essere

# SAINT-GOBAIN

progetta, produce e distribuisce materiali per la sicurezza e il comfort abitativo, che si trovano in tutti gli spazi di vita: edifici, trasporti, infrastrutture e molte applicazioni industriali.



75 Paesi

100 TOP 100 società più innovative al mondo

166 mila dipendenti

400 brevetti registrati ogni anno

44,2 miliardi € fatturato totale 2021

450 milioni € investimenti R&S ultimo anno

Con i suoi 355 anni di storia, il Gruppo offre materiali di nuova generazione e soluzioni integrate con l'obiettivo di rendere più confortevoli e sostenibili gli "spazi dell'abitare", per contribuire al benessere delle persone e alla salvaguardia del pianeta, ponendosi come punto di riferimento globale nell'utilizzo efficiente delle risorse naturali, nel rispetto dell'ambiente.



In **Italia**, Saint-Gobain è presente nei settori dei materiali da costruzione, dei trasporti e dell'industria.

2.100 dipendenti

860 milioni € fatturato 2021

40 siti



## COSTRUZIONE

Nuove generazioni di materiali, prodotti per il 90% nel nostro Paese, pensati per realizzare spazi abitativi d'eccellenza e migliorare la qualità della vita quotidiana, grazie a soluzioni pensate per costruire edifici più efficienti dal punto di vista energetico e per ridurre consumi ed emissioni inquinanti.



## TRASPORTI

Produzione e distribuzione in tutto il mondo di vetri per i settori automotive, aerospaziale, ferroviario, navale e dei veicoli industriali.



## INDUSTRIA

Un'ampia varietà di soluzioni: prodotti abrasivi, prodotti ceramici per il mercato dei forni da vetro e della siderurgia, nastri adesivi tecnici che costituiscono una gamma unica ad alte prestazioni, prodotti chimici e speciali per l'edilizia.



Il 2021 si è concluso con  
**323 corsi**  
diversi per temi  
e tipologia

Abbiamo accolto  
**50.000**  
**partecipanti**  
tra professionisti  
e applicatori

Per un totale di  
**1.000 ore**  
di formazione

**ACADEMY** è l'impegno di Saint-Gobain per promuovere e divulgare **un'edilizia innovativa e sostenibile**.

**ACADEMY** è la **ricerca di soluzioni e sistemi dalle elevate prestazioni tecniche**.

**ACADEMY** è l'**approccio multi-materiale** che distingue il Gruppo Saint-Gobain.

**ACADEMY** è **prossimità e vicinanza al cliente** per offrire una formazione sempre accessibile.

**ACADEMY** è **aggiornamento continuo** per professionisti, imprese e rivendite.

**ACADEMY** è l'**esperienza di apprendimento** basata su un approccio integrato e trasversale.



**CORSI TEORICI PER PROGETTISTI, TECNICI E IMPRESE**



**CORSI TEORICI-DIMOSTRATIVI PER PROGETTISTI, TECNICI E IMPRESE**



**CORSI DI POSA PER APPLICATORI**



**CORSI DI PRESENTAZIONE PER RIVENDITE E LORO CLIENTI**

## I LUOGHI DELLA FORMAZIONE

11 Sedi  
**ACADEMY**  
in tutta Italia  
2.000 m<sup>2</sup>  
di **showroom**

La prossimità ai clienti, siano essi Progettisti, Imprese o Rivenditori, è per Saint-Gobain un obiettivo primario. Per questo, anche nella formazione, desideriamo avvicinare il più possibile la nostra esperienza a voi, in modo da rendere i nostri corsi quanto più accessibili, anche geograficamente.



	SEDE	STABILIMENTO PRODUTTIVO	SHOWROOM	AULE DIDATTICHE	SCUOLE DI POSA
MILANO	●		●	●	
VIDALENGO DI CARAVAGGIO (BG)		●	●	●	●
FIORANO MODENESE (MO)	●		●	●	●
CASOLA VALSENI (RA)		●		●	●
PISA		●	●	●	
PRATO				●	
CHIETI		●		●	●
TERMOLI (CB)		●		●	
AQUINO (FR)		●		●	●
CATANIA				●	●
OLBIA (SS)				●	●



# I NOSTRI SERVIZI DIGITALI



## MOLTO DI PIÙ DI UNA PIATTAFORMA DIGITALE

Saint-Gobain ha sviluppato uno strumento unico per essere sempre a supporto di progettisti ed applicatori: **MyPlanner**.

Attraverso specifici percorsi di progettazione MyPlanner identifica le migliori soluzioni di Saint-Gobain con l'obiettivo di guidare il professionista nella sua attività quotidiana. Le soluzioni mettono in luce i punti di forza dell'offerta tecnica Saint-Gobain con l'obiettivo di presentarsi al mercato come fornitori di sistemi integrati a 360°.

### 12 CONFIGURATORI

Una guida che ti aiuta nella selezione dei sistemi attraverso 12 configuratori personalizzati e suddivisi per elementi ed interventi

### TOOL DI CALCOLO TERMICO

Il software per l'analisi dei parametri invernali, estivi e igrometrici delle strutture opache realizzato da TEP Srl con il supporto tecnico scientifico di ANIT

### GREEN LIBRARY

La prima libreria materiali che permette di semplificare la ricerca dei prodotti Saint-Gobain sulla base delle certificazioni di prodotto e dei criteri ambientali volontari e obbligatori

### LIBRERIA BIM

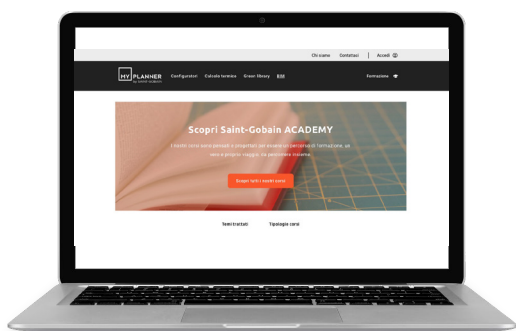
Ampia e completa libreria che raccoglie più di 200 oggetti BIM, insieme all'intera libreria materiali Saint-Gobain

### ACADEMY

la sezione incentrata sulla formazione professionale, tramite la quale è possibile scoprire tutti i corsi, sia online che in presenza, rivolti ai progettisti e agli installatori



## ACADEMY LA SEZIONE DEDICATA ALLA FORMAZIONE



### COSA PUOI TROVARE SU ACADEMY?

- Catalogo aggiornato dei corsi
- Programma dettagliato dei singoli corsi
- Iscrizione immediata ai corsi

## ISCRIVERTI AI CORSI È SEMPLICISSIMO

Per partecipare ai corsi dovrai fare **una sola registrazione** al primo accesso a **MyPlanner**, ogni iscrizione successiva richiederà un semplice click!

**ISCRIVITI**

Una volta iscritto potrai accedere alla tua area personale dove, nella sezione **My Corsi**, puoi costruire la **TUA agenda dei corsi**.

Video tutorial  
iscrizione  
ai corsi ACADEMY.  
**Clicca qui**



# I NOSTRI CORSI

---

## I NOSTRI CORSI

Sono pensati e progettati per essere un percorso di formazione, un vero e proprio viaggio, da percorrere insieme.

La nostra proposta prevede una formazione a più livelli per rispondere alle esigenze della filiera edilizia.

SCEGLI TRA:



CORSI  
TEORICI  
IN AULA



CORSI  
TEORICI  
ON LINE



CORSI  
DI POSA

## TEMI TRASVERSALI PER LA PROGETTAZIONE INTEGRATA DEI SISTEMI EDILIZI SAINT-GOBAIN

**Sostenibilità**

**Efficienza  
Energetica**

**Acustica**

**Design**

**Protezione  
dal Fuoco**

**Sismica**

**Risanamento**

**Impermeabilizzazioni**

**Impianti**

**Sistemi  
a Secco**

**Involucro  
opaco**

**Involucro  
Trasparente**

**Partizioni  
orizzontali**

**Partizioni  
Trasparenti**

# CORSI TEORICI PER ARCHITETTI CON CFP



COD.	TITOLO	ORE	CRED.	PAG.
SGI 1	La progettazione dell'involucro edilizio Soluzioni per l'involucro opaco e trasparente	3	3	21
SGI 2	Comfort e protezione degli edifici Sistemi e soluzioni - corso breve	2	2	22
SGI 3	Comfort e protezione degli edifici nuove costruzioni e ristrutturazioni Progettare e realizzare edifici sicuri e confortevoli corso lungo	4	4	23
SGI 4	Sistemi e soluzioni per la protezione passiva dal fuoco e la protezione sismica	3	3	24
SGI 5	Il corretto utilizzo del vetro in architettura	2	2	25
SGI 6	Sistemi e soluzioni per l'impermeabilizzazione	3	3	26
SGI 7	Acustica in edilizia: soluzioni di fonoisolamento e fonoassorbimento per le nuove costruzioni e la ristrutturazione	3	3	27
SGI 8	Il progetto del suono negli ambienti scolastici	2	2	28
SGI 9	Design acustico negli ambienti per la sanità	2	2	29
SGI 10	Design acustico negli uffici	2	2	30

# CORSI ON LINE PER ARCHITETTI E INGEGNERI CON CFP



COD.	TITOLO	ORE	CRED.	PAG.
SGI-O 1	Sostenibilità ambientale in edilizia. Protocolli e certificazioni dei materiali e dei sistemi nel progetto architettonico	2	2	33
SGI-O 2	La corretta progettazione delle impermeabilizzazioni. Casistiche, materiali procedure e principali errori in cantiere	2	2	34
SGI-O 3	Il progetto termico ed acustico dell'involucro verticale. Dai sistemi di isolamento facciate alle vetrate isolanti ad alte prestazioni	2	2	35
SGI-O 4	Come proteggere sismicamente le strutture? Rinforzo e consolidamento delle strutture: dalla normativa ai sistemi costruttivi	2	2	36
SGI-O 5	Protezione passiva dal fuoco. Gli elementi principali per la corretta progettazione tra normativa, sistemi e soluzioni	2	2	37
SGI-O 6	Ambienti interni e correzione acustica. Il progetto del comfort sonoro come elemento essenziale	2	2	38

## CORSI DI POSA



COD.	TITOLO	ORE	PAG.
SGI-P 1	Cappotto base	8 2 giorni	41
SGI-P 2	Sistemi a secco: cartongesso base	12 2 giorni	42
SGI-P 3	Sistemi a secco: cartongesso avanzato	12 2 giorni	43
SGI-P 4	Impermeabilizzazione base	6	44
SGI-P 5	Impermeabilizzazione avanzato	6	45



## CORSI ON LINE

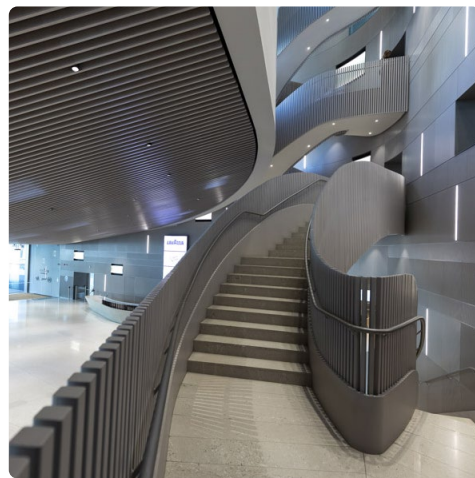
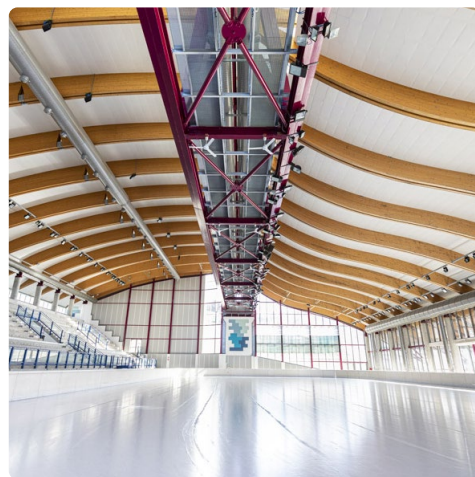
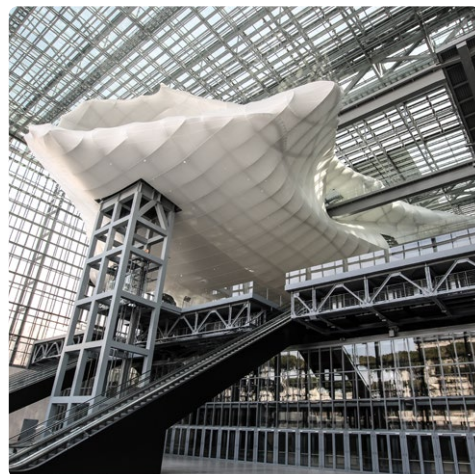


COD.	TITOLO	ORE	PAG.
SGI-ON 1	Termica in edilizia	2	48
SGI-ON 2	Acustica in edilizia	2	49
SGI-ON 3	Progettare il comfort acustico nelle scuole	2	50
SGI-ON 4	Progettare il comfort acustico negli uffici	2	51
SGI-ON 5	Progettare il comfort acustico nelle strutture sanitarie	2	52
SGI-ON 6	Assorbimento acustico e design: le soluzioni a secco per ambienti confortevoli e belli	2	53
SGI-ON 7	Acustica e impianti aeraulici: condotte di ventilazione Isover CLIMAVER®	2	54
SGI-ON 8	L'involucro opaco verticale: isolamento termico, acustico e risanamento	2	55
SGI-ON 9	Il sistema di isolamento a cappotto e la norma UNI 11716	2	56
SGI-ON 10	Riqualificare gli edifici in muratura a cassa vuota con il sistema Isover Insulsafe33	2	57
SGI-ON 11	Risanamento della facciata	2	58
SGI-ON 12	Impermeabilizzazione e isolamento delle coperture piane ed a falda	2	59
SGI-ON 13	Sottofondi e pavimentazioni cementizie	2	60
SGI-ON 14	Le soluzioni Saint-Gobain resistenti all'azione sismica: sistemi a secco e sistemi su muratura tradizionale	2	61
SGI-ON 15	Rinforzare e consolidare gli edifici in muratura	2	62
SGI-ON 16	Le soluzioni Saint-Gobain per la protezione passiva dal fuoco: compartimentazione, attraversamenti/ impianti e protezione delle strutture con sistemi a secco e intonaci	2	63
SGI-ON 17	L'impegno e le soluzioni Saint-Gobain per l'edilizia sostenibile	2	64
SGI-ON 18	La vetrata isolante: progettazione e accorgimenti tecnici da tenere in considerazione durante la realizzazione e posa (modulo 1)	2	65

SGI-ON 19	La vetrata isolante: prodotti vetrari consigliati per il risparmio energetico (modulo 2)	2	66
SGI-ON 20	Sicurezza nelle applicazioni vetrarie: prodotti vetrari consigliati per la sicurezza dell'utente e loro classificazione	2	67
SGI-ON 21	Comfort acustico: il vetro per un fono-isolamento efficiente	2	68
SGI-ON 22	Interior design: la tecnologia disponibile per la realizzazione di vetri per interni eleganti	2	69
SGI-ON 23	Spessori e posa in opera delle lastre di vetro: utilizzo dello spessore idoneo del vetro nella posa delle vetrate	2	70
SGI-ON 24	Sistemi applicativi del vetro: progettare parapetti in vetro in sicurezza (modulo 1)	2	71
SGI-ON 25	Sistemi applicativi del vetro: realizzare parapetti in vetro in sicurezza (modulo 2)	2	72
SGI-ON 26	Sistemi applicativi del vetro: realizzare parapetti in vetro in sicurezza (modulo 3)	2	73
SGI-ON 27	Sistemi applicativi del vetro: realizzare pareti doccia in vetro	2	74
SGI-ON 28	Sistemi applicativi del vetro: realizzare sistemi di protezione in vetro	2	75
SGI-ON 29	Sistemi applicativi del vetro: incollaggio UV modulo 1	2	76
SGI-ON 30	Sistemi applicativi del vetro: incollaggio UV modulo 2	2	77
SGI-ON 31	Sistemi applicativi del vetro: incollaggio UV modulo 3	2	78
SGI-ON 32	Sistemi applicativi del vetro: sistemi scorrevoli	2	79

# GalleryLive.it

Rassegna mensile dei migliori cantieri italiani  
realizzati con soluzioni Saint-Gobain Italia



## Saint-Gobain selection 2021

Raccolta dei migliori  
interventi realizzati  
in Italia

Clicca  
e scaricalo adesso



**CORSI  
TEORICI  
IN AULA  
PER ARCHITETTI  
CON CFP**

---

**CORSI  
TEORICI  
PER ARCHITETTI  
CON CFP**

CODICE  
**SGI 1**

DURATA  
**3 ORE**

CREDITI  
**3 CFP**

CNA-PPC  
PROT. 0000393  
DEL 15/04/2022

**LA PROGETTAZIONE  
DELL'INVOLUCRO EDILIZIO  
SOLUZIONI PER  
L'INVOLUCRO OPACO  
E TRASPARENTE**

Il corso ha l'obiettivo di fornire elementi per l'approccio alla progettazione dell'involucro, sia opaco che trasparente, presentando soluzioni per le pareti e le coperture valide sia nelle nuove costruzioni che nelle ristrutturazioni.

- **Il sistema ETICS e la norma UNI 11715:2018**
- **Isolamento termo-acustico con insufflaggio**
- **L'involucro verticale con i sistemi a secco**
- **Le coperture ventilate in legno**
- **Le coperture piane cool-roof**
- **Prestazioni energetiche dell'involucro trasparente**

**Hotel Dei Cavalieri  
Milano**  
**Clicca qui** per visitare  
il cantiere in dettaglio  
su GalleryLive.it



**CORSI  
TEORICI  
PER ARCHITETTI  
CON CFP**

CODICE  
**SGI 2**

DURATA  
**2 ORE**

CREDITI  
**2 CFP**

CNA-PPC  
PROT. 0000393  
DEL 15/04/2022

**COMFORT E PROTEZIONE  
DEGLI EDIFICI  
SISTEMI E SOLUZIONI  
CORSO BREVE**

L'attenzione agli aspetti di sicurezza e comfort è il tema centrale nel mondo delle costruzioni. Il corso intende offrire un panorama di soluzioni tecnologiche per dare il supporto necessario, sia in fase di progettazione che in quella di realizzazione al fine di soddisfare le entrambe le necessità.

- **Soluzioni tecnologiche per la progettazione e la costruzione di ambienti sismicamente sicuri, con protezione passiva al fuoco e confortevoli sia per l'aspetto di isolamento termico che per l'acustica**
- **Case history di Saint-Gobain**

**Complesso residenziale  
a Taranto**

**Clicca qui** per visitare  
il cantiere in dettaglio  
su GalleryLive.it



**CORSI  
TEORICI  
PER ARCHITETTI  
CON CFP**

CODICE  
**SGI 3**

DURATA  
**4 ORE**

CREDITI  
**4 CFP**

CNA-PPC  
PROT. 0000393  
DEL 15/04/2022

**COMFORT E PROTEZIONE  
DEGLI EDIFICI  
NUOVE COSTRUZIONI  
E RISTRUTTURAZIONI  
PROGETTARE  
E REALIZZARE EDIFICI  
SICURI E CONFORTEVOLI  
CORSO LUNGO**

L'attenzione agli aspetti di sicurezza e comfort è il tema centrale nel mondo delle costruzioni. Il corso intende offrire un panorama di soluzioni tecnologiche per dare il supporto necessario, sia in fase di progettazione che in quella di realizzazione al fine di soddisfare le entrambe le necessità

- **Principi di isolamento termico**
- **Principi di isolamento acustico**
- **I materiali isolanti**
- **I sistemi costruttivi a secco**
- **La protezione passiva dal fuoco**
- **La protezione sismica**
- **Case history di Saint-Gobain**

**Edificio plurifamiliare  
Montichiari**

**Clicca qui** per visitare  
il cantiere in dettaglio  
su GalleryLive.it



**CORSI  
TEORICI  
PER ARCHITETTI  
CON CFP**

CODICE  
**SGI 4**

DURATA  
**3 ORE**

CREDITI  
**3 CFP**

CNA-PPC  
PROT. 0000393  
DEL 15/04/2022

**Bonfiglioli Engineering S.r.l.**  
**Ferrara**

**Clicca qui** per visitare  
il cantiere in dettaglio  
su GalleryLive.it

## SISTEMI E SOLUZIONI PER LA PROTEZIONE PASSIVA DAL FUOCO E LA PROTEZIONE SISMICA

Il corso ha l'obiettivo di fornire elementi per l'approccio alla progettazione degli elementi strutturali e non strutturali volti alle soluzioni per la protezione passiva dal fuoco e la protezione sismica.

### LA PROTEZIONE PASSIVA DAL FUOCO

- **La curva di incendio**
- **La reazione al fuoco, le Euroclassi ed il confronto con le classi italiane**
- **La resistenza al fuoco**
- **I materiali: lastre in cartongesso e intonaci**
- **Soluzioni pareti**
- **Soluzioni controsoffitti**
- **Soluzioni strutture**
- **Soluzioni per gli impianti**

### LA PROTEZIONE SISMICA

- **Interventi per la sismo resistenza degli elementi strutturali in muratura**
- **Interventi con sistemi di rinforzo compositi**
- **Interventi volti a migliorare la resistenza degli elementi non strutturali**





**CORSI  
TEORICI  
PER ARCHITETTI  
CON CFP**

CODICE  
**SGI 5**

DURATA  
**2 ORE**

CREDITI  
**2 CFP**

CNA-PPC  
PROT. 0000393  
DEL 15/04/2022

## IL CORRETTO UTILIZZO DEL VETRO IN ARCHITETTURA

Il corso ha l'obiettivo della formazione sulle caratteristiche del vetro da utilizzare in edilizia nel rispetto delle leggi e normative vigenti

### IL COMFORT ENERGETICO

- **Le prescrizioni e le norme vigenti**
- **Trasmissione luminosa TI, Fattore solare g, Trasmittanza termica Ug**
- **Come risparmiare energia attraverso la corretta progettazione delle vetrate**

### RISPETTO DELLE CONDIZIONI DI SICUREZZA E PRESTAZIONI DELLE VETRATE

- **I vetri di sicurezza e la loro classificazione prestazionale**
- **Le prescrizioni e le norme vigenti**
- **Le sollecitazioni da considerare**
- **Il metodo di calcolo per il dimensionamento delle lastre**
- **La verifica della correttezza progettuale**
- **Il comfort acustico**



**Senato Hotel Milano**  
**Clicca qui** per visitare  
il cantiere in dettaglio  
su [GalleryLive.it](https://www.gallerylive.it)

**CORSI  
TEORICI  
PER ARCHITETTI  
CON CFP**

CODICE  
**SGI 6**

DURATA  
**3 ORE**

CREDITI  
**3 CFP**

CNA-PPC  
PROT. 0000393  
DEL 15/04/2022

**Hotel Tenda Rossa  
Marina di Carrara (MS)**  
**Clicca qui** per visitare  
il cantiere in dettaglio  
su GalleryLive.it

## SISTEMI E SOLUZIONI PER L'IMPERMEABILIZZAZIONE

Durante il corso viene trattato nello specifico l'argomento delle impermeabilizzazioni, sia delle strutture che delle coperture. La corretta progettazione, i criteri di scelta dei materiali e la loro motivazione. La corretta applicazione con indicazione degli errori da evitare.

- **Impermeabilizzazione: concetti principali**
- **I materiali impermeabili: membrane prefabbricate bitume-polimero; membrane liquide bituminose e poliuretatiche; membrane cementizie: caratteristiche e utilizzo**
- **Sistemi e soluzioni: la redazione del capitolato e la corretta posa**
- **Case history di Saint-Gobain**



**CORSI  
TEORICI  
PER ARCHITETTI  
CON CFP**

CODICE  
**SGI 7**

DURATA  
**3 ORE**

CREDITI  
**3 CFP**

CNA-PPC  
PROT. 0000393  
DEL 15/04/2022

**Sala Technodrome presso la  
ditta Jobs spa  
Piacenza**

**Clicca qui** per visitare  
il cantiere in dettaglio  
su GalleryLive.it

**ACUSTICA IN EDILIZIA:  
SOLUZIONI  
DI FONOIOLAMENTO  
E FONOASSORBIMENTO  
PER LE NUOVE  
COSTRUZIONI E LA  
RISTRUTTURAZIONE**

L'obiettivo del corso è illustrare come si può migliorare il potere fonoisolante di un edificio con attenzione anche alla correzione acustica di un ambiente interno compresi gli impianti aereaulici.

- **Elementi di acustica di base**
- **Isolamento acustico interpiano**
- **Correzione acustica**
- **Progettazione acustica degli ambienti interni**
- **Soluzioni integrate**
- **Acustica negli impianti**



**CORSI  
TEORICI  
PER ARCHITETTI  
CON CFP**

CODICE  
**SGI 8**

DURATA  
**2 ORE**

CREDITI  
**2 CFP**

CNA-PPC  
PROT. 0000393  
DEL 15/04/2022

## IL PROGETTO DEL SUONO NEGLI AMBIENTI SCOLASTICI

Il corso intende approfondire le tematiche della correzione acustica all'interno degli ambienti scolastici. Verranno approfonditi i principali descrittori acustici da prendere in considerazione all'interno di tale destinazione d'uso. Verranno presentate ricerche e casi studio realizzati all'interno delle scuole.

- **Acustica di base**
- **La percezione umana del suono**
- **Aspetti normativi**
- **Casi studio e ricerche settore scuole**
- **Soluzioni progettuali per il trattamento acustico degli ambienti per l'apprendimento**
- **Design Acustico di aule, palestre, mense**
- **Soluzioni sistemi e materiali**

**Scuola materna Collodi  
Monfalcone (GO)**

**Clicca qui** per visitare  
il cantiere in dettaglio  
su [GalleryLive.it](https://www.gallerylive.it)



**CORSI  
TEORICI  
PER ARCHITETTI  
CON CFP**

CODICE  
**SGI 9**

DURATA  
**2 ORE**

CREDITI  
**2 CFP**

CNA-PPC  
PROT. 0000393  
DEL 15/04/2022

**DESIGN ACUSTICO  
NEGLI AMBIENTI  
PER LA SANITÀ**

Il corso intende fornire le principali nozioni di acustica di base con un focus alle soluzioni e sistemi per la correzione acustica degli ambienti per la sanità. Effetti del suono su guarigione e benessere dei pazienti. Ricerche e casi studio negli ospedali. Proprietà funzionali dei sistemi fonoassorbenti e loro caratteristiche di pulibilità e disinfezione.

- **Acustica e psicoacustica negli ambienti per la sanità**
- **Casi studio e ricerche**
- **Proprietà funzionali sistemi fonoassorbenti**
- **Disinfezione, resistenza all'umidità, standard di riferimento**

**Ospedale Abele Ajello  
Mazara del Vallo**

**Clicca qui** per visitare  
il cantiere in dettaglio  
su GalleryLive.it



**CORSI  
TEORICI  
PER ARCHITETTI  
CON CFP**

CODICE  
**SGI 10**

DURATA  
**2 ORE**

CREDITI  
**2 CFP**

CNA-PPC  
PROT. 0000393  
DEL 15/04/2022

**Uffici TBWA  
Roma**

**Clicca qui** per visitare  
il cantiere in dettaglio  
su [GalleryLive.it](https://www.gallerylive.it)

## DESIGN ACUSTICO NEGLI UFFICI

Il corso si propone di indagare gli effetti di una buona progettazione acustica a beneficio della produttività, benessere del lavoratore. Verranno presentate ricerche degli effetti del suono negli ambienti di lavoro e i descrittori acustici rilevanti. Progettazione acustica del layout spaziale di un ufficio (materiali e quantità). Simulazione di calcolo tramite software digitale.

- **Acustica di base e aspetti teorici**
- **Psicoacustica**
- **L'acustica negli uffici monocellulari e uffici open space**
- **ISO 3382-3 per gli uffici open space**
- **Casi studio e ricerche settore uffici**



# COSTRUIAMO MATERIALI PER UN FUTURO MIGLIORE.

Il nostro impegno: massimo impatto sulla vita,  
minimo impatto sull'ambiente.



Creare un futuro sostenibile è una responsabilità che portiamo avanti da sempre, progettando e realizzando materiali ad altissime prestazioni, risparmio energetico e tutela ambientale. Con l'impegno di azzerare la nostra impronta di carbonio entro il 2050, rendiamo il nostro impatto ogni giorno più leggero e sostenibile. Ed è così che, ogni volta che ci scegli, lo fai anche tu.

Scopri di più su  
[www.saint-gobain.it](http://www.saint-gobain.it)



**CORSI  
ON LINE  
PER ARCHITETTI  
E INGEGNERI  
CON CFP**

---



**CORSI  
ON LINE**  
PER ARCHITETTI  
E INGEGNERI  
CON CFP

CODICE  
**SGI-O 1**

DURATA  
**2 ORE**

CREDITI  
**2 CFP**

**PRODOTTI E SISTEMI  
PER LA SOSTENIBILITÀ  
AMBIENTALE IN EDILIZIA**

- Il protocollo LEED V4.1
- Il protocollo BREEM
- Il protocollo WELL
- I CAM
- Materiali e soluzioni per la progettazione sostenibile

**Complesso residenziale  
Cagliari**

**Clicca qui** per visitare  
il cantiere in dettaglio  
su GalleryLive.it



**CORSI  
ON LINE**  
PER ARCHITETTI  
E INGEGNERI  
CON CFP

CODICE  
**SGI-O 2**

DURATA  
**2 ORE**

CREDITI  
**2 CFP**

**MATERIALI, SOLUZIONI  
E SISTEMI PER  
L'IMPERMEABILIZZAZIONE**

- **Impermeabilità: concetti principali**
- **I materiali impermeabilizzanti**
  - le MBP
  - le membrane liquide poliuretaniche e bituminose
  - le membrane cementizie
- **La corretta progettazione**
- **Focus sulle coperture riflettenti**
- **Analisi dei principali errori in cantiere**

**Torre Lamborghini  
Sant'Agata Bolognese (BO)**  
**Clicca qui** per visitare  
il cantiere in dettaglio  
su GalleryLive.it



**CORSI  
ON LINE**  
PER ARCHITETTI  
E INGEGNERI  
CON CFP

CODICE  
**SGI-O 3**

DURATA  
**2 ORE**

CREDITI  
**2 CFP**

**IL PROGETTO  
DELL'INVOLUCRO  
VERTICALE.**  
SISTEMI E SOLUZIONI

- **Sistemi per l'isolamento della facciata**
  - Il risanamento della facciata
  - Soluzioni di isolamento a cappotto
  - La facciata con i sistemi a secco in cartongesso
- **La vetrata isolante**
  - Prodotti vetrari Basso Emissivi, a controllo solare e Selettivi Multifunzione
  - Le soluzioni vetrarie per un efficace isolamento acustico

Scuola secondaria di primo grado "G. Carducci" Foligno (PG)

**Clicca qui** per visitare il cantiere in dettaglio su GalleryLive.it



**CORSI  
ON LINE**  
PER ARCHITETTI  
E INGEGNERI  
CON CFP

CODICE  
**SGI-O 4**

DURATA  
**2 ORE**

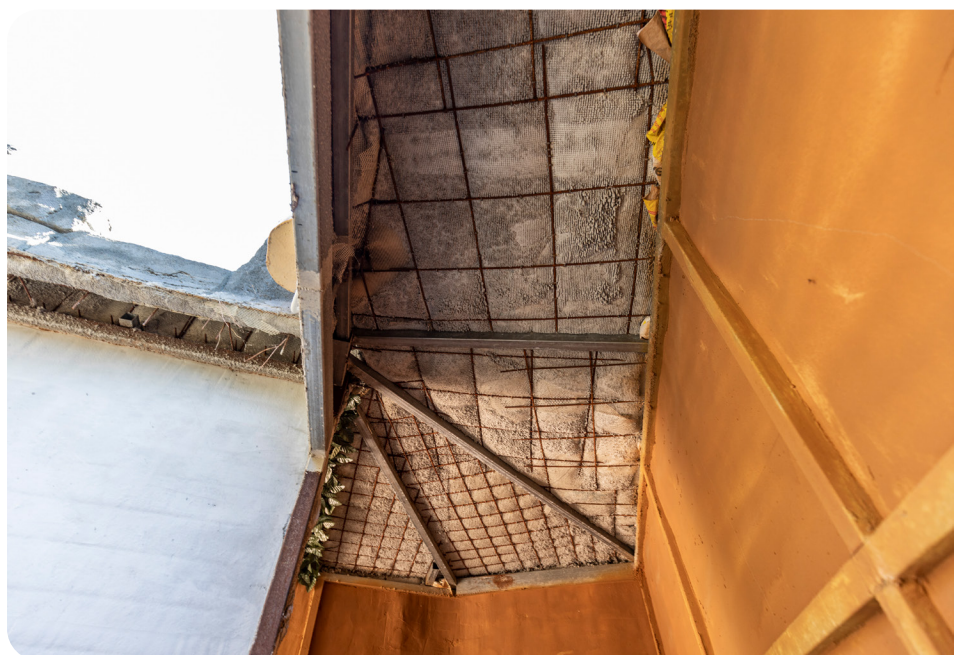
CREDITI  
**2 CFP**

**LA PROTEZIONE SISMICA  
DELLE STRUTTURE:  
RINFORZO E  
CONSOLIDAMENTO  
DEGLI EDIFICI IN MURATURA**

- Cenni alla normativa
- Rinforzo e consolidamento delle murature
- Presidio di anti ribaltamento e anti sfondellamento
- Caso pratico: calcolo con software

**Parco divertimenti  
Cavallino Matto  
Marina di Castagneto  
Carducci (LI)**

**Clicca qui** per visitare  
il cantiere in dettaglio  
su GalleryLive.it



**CORSI  
ON LINE**  
PER ARCHITETTI  
E INGEGNERI  
CON CFP

CODICE  
**SGI-O 5**

DURATA  
**2 ORE**

CREDITI  
**2 CFP**

**Nuova Sede  
della Giunta di Calabria  
Germaneto di Catanzaro**  
**Clicca qui** per visitare  
il cantiere in dettaglio  
su [GalleryLive.it](https://www.gallerylive.it)

**PROTEZIONE PASSIVA  
DAL FUOCO: ELEMENTI  
PRINCIPALI PER LA  
PROGETTAZIONE,  
SOLUZIONI E SISTEMI**

- La reazione al fuoco
- La resistenza al fuoco
- Sistemi per la protezione passiva al fuoco
  - Pareti a grande altezza
  - Controsoffitti
  - Strutture
  - Impianti



**CORSI  
ON LINE**  
PER ARCHITETTI  
E INGEGNERI  
CON CFP

CODICE  
**SGI-O 6**

DURATA  
**2 ORE**

CREDITI  
**2 CFP**

**LA CORREZIONE ACUSTICA  
DEGLI AMBIENTI INTERNI  
COME ELEMENTO  
NECESSARIO DI COMFORT**

- **Inquadramento normativo**
- **Sistemi di correzione acustica per i controsoffitti**
- **Soluzioni con sistemi fonoassorbenti in lana di vetro**
- **Soluzioni con sistemi in cartongesso**
- **Soluzioni di isolamento acustico con impianti per HVAC**
- **Sistemi di correzione acustica per le contropareti**
- **Soluzioni con sistemi fonoassorbenti in lana di vetro**
- **Soluzioni con sistemi in cartongesso**
- **Soluzioni in cantiere**

**Palaghiaccio di Folgaria  
Folgoria (TN)**

**Clicca qui** per visitare  
il cantiere in dettaglio  
su GalleryLive.it



# DIVENTA PARTNER DI SAINT-GOBAIN.

Entra nella rete di applicatori  
professionisti di materiali  
per l'edilizia sostenibile.



**CLIMALIT  
PARTNER**



**APPLICATORE  
PARTNER**



Scopri di più su  
[www.sg-lifeupgrade.it](http://www.sg-lifeupgrade.it)

La nostra **Rete** è formata  
da persone che condividono  
con Saint-Gobain visione e valori:  
**professionisti affidabili** che  
portano nelle case degli italiani  
l'innovazione delle nostre soluzioni  
e l'eccellenza dei nostri materiali.  
Diventa anche tu **Partner Saint-Gobain**.



# CORSI DI POSA





## CORSI DI POSA

CODICE  
**SGI-P 1**

DURATA  
**8 ORE**  
**DUE GIORNI**

**Complesso residenziale  
Via San Bernardo  
Riqualificazione  
edilizia ed energetica  
Milano**

**Clicca qui** per visitare  
il cantiere in dettaglio  
su [GalleryLive.it](https://www.gallerylive.it)

## CAPPOTTO CORRETTA POSA DEI SISTEMI DI ISOLAMENTO TERMO-ACUSTICO A CAPPOTTO

È il percorso per conoscere e realizzare i sistemi di isolamento termo-acustico a cappotto. Per garantire una completa formazione vengono utilizzati sistemi in schiuma e in lana minerale. Durante il corso vengono trattati anche i temi relativi alla norma UNI 11716:2018 di Qualifica dei Posatori di Cappotto. Una particolare attenzione è posta ai principali nodi costruttivi ed alla loro soluzione.

- **I materiali per il cantiere**
- **Posa del sistema con pannelli in EPS**
- **Posa del sistema con pannelli in lana di vetro**
- **Utilizzo delle taglierine, archetti ed attrezzi specifici**
- **I principali nodi costruttivi: soluzioni di posa in opera**
- **Utilizzo di profili ed accessori**



## CORSI DI POSA

CODICE  
**SGI-P 2**

DURATA  
**12 ORE**  
**DUE GIORNI**

## SISTEMI A SECCO: CARTONGESSO BASE

È la prima tappa del percorso di formazione studiato per una competenza sui sistemi a secco in tutti gli aspetti ed applicazioni che lo caratterizzano. La parte pratica è preceduta da una teorica in cui si affrontano temi di organizzazione e gestione del cantiere anche grazie al supporto di immagini di casi reali. Vengono trattati i temi che saranno oggetto della parte applicativa: immagini di cantiere, organizzazione del lavoro e sistemi di base.

- **I componenti dei sistemi a secco**
- **Parete base**
- **Controparete con struttura**
- **Controsoffitto continuo**
- **Parete EI**
- **Controsoffitti REI**
- **Pareti a doppia orditura con alta prestazione meccanica ed acustica**
- **Accessori: montaggio sanitari, lavandini, attraversamenti, botole**
- **Stuccatura fino a livello Q2**

**Capannone 18**  
**Parco Innovazione nelle**  
**ex Officine Meccaniche**  
**Reggiane**  
**Reggio Emilia**

**Clicca qui** per visitare  
il cantiere in dettaglio  
su GalleryLive.it



## CORSI DI POSA

CODICE  
**SGI-P 3**

DURATA  
**12 ORE  
DUE GIORNI**

## SISTEMI A SECCO: CARTONGESSO AVANZATO

È la seconda tappa del percorso di formazione studiato per portarti ad avere una competenza completa sui sistemi a secco in tutti gli aspetti ed applicazioni che lo caratterizzano. Durante il corso verranno realizzate pareti curve con mensole ed un controsoffitto curvo acusticamente performante. Nella seconda parte viene realizzata una parete a secco per esterno in tutte le sue componenti, compresa l'applicazione del pannello per l'isolamento a cappotto esterno.

- **Realizzazione di una parete curva completa di mensole**
- **Realizzazione delle velette**
- **Realizzazione di un controsoffitto a doppia onda completo di illuminazione integrata**
- **Realizzazione completa della parete perimetrale a secco: sistema GX1 Clima**
- **Ciclo di rasatura e finitura esterna**
- **Stuccatura interna livello Q3 e Q4**

**Sede COVEI**  
**Clicca qui** per visitare  
il cantiere in dettaglio  
su GalleryLive.it



## CORSI DI POSA

CODICE  
**SGI-P 4**

DURATA  
**6 ORE**

## IMPERMEABILIZZAZIONE BASE L'ORGANIZZAZIONE DEL CANTIERE ED I SISTEMI DI BASE

È la prima tappa del percorso di formazione studiato per avere una competenza completa sui sistemi di isolamento ed impermeabilizzazione delle coperture. Il corso inizia con la presentazione delle MBP ed i materiali isolanti. Dopo la presentazione dei materiali e accessori necessari alla posa in opera, si inizia la parte applicativa con la posa dei sistemi di base a doppio strato. Durante il corso si applicheranno anche i sistemi per i rifarcimenti di vecchie impermeabilizzazioni.

- **Le membrane bitume-polimero**
- **I materiali isolanti**
- **I materiali per il cantiere**
- **Posa delle membrane lisce**
- **Posa della vernice protettiva**
- **Posa delle membrane autoprotette con ardesia**
- **Posa delle membrane per i rifarcimenti delle impermeabilizzazioni**
- **Posa delle membrane liquide bituminose**

**Hotel Tenda Rossa  
Marina di Carrara (MS)**  
**Clicca qui** per visitare  
il cantiere in dettaglio  
su GalleryLive.it



## CORSI DI POSA

CODICE  
**SGI-P 5**

DURATA  
**6 ORE**

## IMPERMEABILIZZAZIONE AVANZATO MEMBRANE BITUME POLIMERO SPECIALI E MEMBRANE CEMENTIZIE

Impermeabilizzazione 2 è la seconda tappa del percorso di formazione studiato per portarti ad avere una competenza completa sui sistemi di isolamento ed impermeabilizzazione delle coperture. In questo corso verranno applicate le membrane autoprotette con lamina metallica. Inoltre si farà utilizzo di sistemi integrati su particolari costruttivi tramite l'utilizzo di impermeabilizzante poliuretano. Infine verrà applicato il sistema di impermeabilizzazione cementizia.

- **I materiali per il cantiere**
- **Posa delle membrane bitume polimero autoprotette con lamina metallica**
- **Posa delle membrane bitume-polimero adesive**
- **Posa a freddo delle membrane bitume-polimero**
- **Impermeabilizzazione cementizia**
- **Impermeabilizzazione di particolari costruttivi con membrana poliuretano**

**Lamborghini Torre 1963**  
**Sant'Agata Bolognese (BO)**  
**Clicca qui** per visitare  
il cantiere in dettaglio  
su [GalleryLive.it](http://GalleryLive.it)





Green Library



# È online la prima libreria materiali dedicata al Green Building.

Seleziona i materiali più green, riduci l'impatto ambientale e ottieni i crediti per il tuo progetto.

## Green Library

Green Library è la prima libreria materiali dedicata alla ricerca dei prodotti Saint-Gobain sulla base delle certificazioni volontarie come LEED®, WELL®, BREEAM® e di quelle Minimi).

Seleziona i materiali da costruzione più green in modo da garantire il massimo comfort ai tuoi progetti, di garantire il massimo comfort ai tuoi progetti.

CERTIFICAZIONI AZIENDALI

Cerca per nome prodotto

Categoria

Scegli



Soddisfano i CAM

Rimuovi filtri

## Riduci l'impatto ambientale dei tuoi progetti

Visita Green Library su MyPlanner

[www.sg-myplanner.it](http://www.sg-myplanner.it)



# CORSI ON LINE



## CORSI ON LINE

codice  
**SGI-ON 1**

durata  
**2 ORE**

## TERMICA IN EDILIZIA

- Concetti base di isolamento termico
- Ponti termici
- I materiali isolanti
- Sistemi e soluzioni per le diverse tipologie costruttive
- Consigli di posa
- Rendimento energetico
- Calcoli e simulazioni con tool dedicati

**AbiParco  
Bari**  
**Clicca qui** per visitare  
il cantiere in dettaglio  
su GalleryLive.it





**CORSI  
ON LINE**

codice  
**SGI-ON 2**

durata  
**2 ORE**

## ACUSTICA IN EDILIZIA

- **Inquadramento normativo**
- **Sistemi di fonoisolamento con muratura tradizionale**
  - **Isolamento a cappotto**
  - **Insufflaggio**
  - **Isolamento in intercapedine per pareti perimetrali**
  - **Divisori tra ambienti diversi**
- **Sistemi di fonoisolamento a secco**
  - **Contropareti**
  - **Controsoffitti**
  - **Divisori interni**
  - **Divisori tra ambienti diversi**
- **Soluzioni Saint-Gobain in cantiere**

**Complesso residenziale a  
San Giovanni in Fiore  
San Giovanni in Fiore (CS)**  
**Clicca qui** per visitare  
il cantiere in dettaglio  
su GalleryLive.it



## CORSI ON LINE

codice  
**SGI-ON 3**

durata  
**2 ORE**

## PROGETTARE IL COMFORT ACUSTICO NELLE SCUOLE

- Cenni di acustica di base
- La percezione umana del suono
- Casi studio e ricerche settore scuole
- Soluzioni progettuali per il trattamento acustico degli ambienti per l'apprendimento
- Design Acustico di aule, palestre, mense

**Scuola dell'infanzia San  
Nicolò  
Selargius (CA)**  
**Clicca qui** per visitare  
il cantiere in dettaglio  
su [GalleryLive.it](http://GalleryLive.it)



## CORSI ON LINE

codice  
**SGI-ON 4**

durata  
**2 ORE**

## PROGETTARE IL COMFORT ACUSTICO NEGLI UFFICI

- Acustica di Base
- Psicoacustica
- L'acustica negli uffici monocellulari e uffici open space
- ISO 3382-3 per gli uffici open space
- Casi studio e ricerche sugli uffici

**Uffici TBWA  
Roma**  
**Clicca qui** per visitare  
il cantiere in dettaglio  
su [GalleryLive.it](https://www.gallerylive.it)



## CORSI ON LINE

codice  
**SGI-ON 5**

durata  
**2 ORE**

## PROGETTARE IL COMFORT ACUSTICO NELLE STRUTTURE SANITARIE

- Acustica di base e psicoacustica
- Design acustico negli ambienti per la sanità
- Casi studio e ricerche: ospedali e sale operatorie
- Progettazione acustica tramite sistemi di fonassorbimento

**Ospedale Infantile Regina  
Margherita  
Torino**

**Clicca qui** per visitare  
il cantiere in dettaglio  
su [GalleryLive.it](https://www.gallerylive.it)



## CORSI ON LINE

codice  
**SGI-ON 6**

durata  
**2 ORE**

## ASSORBIMENTO ACUSTICO E DESIGN: LE SOLUZIONI A SECCO PER AMBIENTI CONFORTEVOLI E BELLI

- Inquadramento normativo
- Sistemi di correzione acustica per i controsoffitti
  - Soluzioni in cartongesso
  - Soluzioni con pannelli in lana di roccia
- Sistemi di correzione acustica per le contropareti
  - Soluzioni in cartongesso
  - Soluzioni con pannelli in lana di roccia
- Soluzioni in cantiere

**THE FETCH 2.0**  
**Alghero (SS)**  
**Clicca qui** per visitare  
il cantiere in dettaglio  
su [GalleryLive.it](https://www.gallerylive.it)



## CORSI ON LINE

codice  
**SGI-ON 7**

durata  
**2 ORE**

## ACUSTICA E IMPIANTI AEREAULICI: CONDOTTE DI VENTILAZIONE ISOVER CLIMAVER®

- **Tipologie di impianti HVAC e confronti**
- **Norme di riferimento**
- **Le condotte autoportanti pre-isolate**
  - **Isover CLIMAVER®:**
  - **caratteristiche**
  - **certificazioni**
  - **montaggio**
  - **pulizia e sanificazione**

**Scuola primaria  
di Giano dell'Umbria  
Giano dell'Umbria (PG)**  
**Clicca qui** per visitare  
il cantiere in dettaglio  
su GalleryLive.it



## CORSI ON LINE

codice  
**SGI-ON 8**

durata  
**2 ORE**

## L'INVOLUCRO OPACO VERTICALE: ISOLAMENTO TERMICO, ACUSTICO E RISANAMENTO

- Principi di isolamento termico
- Principi di isolamento acustico
- I materiali isolanti
- Sistemi per l'isolamento della facciata
  - Soluzioni di isolamento a cappotto
  - La facciata ventilata
  - Soluzioni a secco
- Risanamento della facciata
- Soluzioni Saint-Gobain in cantiere

**Complesso residenziale  
Cagliari**

**Clicca qui** per visitare  
il cantiere in dettaglio  
su [GalleryLive.it](https://www.gallerylive.it)



## CORSI ON LINE

codice  
**SGI-ON 9**

durata  
**2 ORE**

## IL SISTEMA DI ISOLAMENTO A CAPPOTTO E LA NORMA UNI 11716

- Il sistema ETICS
- Ciclo di lavoro
  - Il supporto
  - Colla e rasante
  - Pannelli isolanti
  - Tasselli
  - Rete
  - Primer e finitura
  - Accessori e complementi
- Norma UNI 11716: requisiti di conoscenza, competenza e abilità dei posatori di cappotti termici

**Casa NZEB  
Monopoli (BA)**  
**Clicca qui** per visitare  
il cantiere in dettaglio  
su GalleryLive.it





## CORSI ON LINE

codice  
**SGI-ON 10**

durata  
**2 ORE**

## RIQUALIFICARE GLI EDIFICI IN MURATURA A CASSA VUOTA CON IL SISTEMA ISOVER INSULSAFE33

- Principi di isolamento termico
- Principi di isolamento acustico
- La riqualificazione energetica tramite insufflaggio
  - Vantaggi e benefici
  - Il materiale isolante
  - Accertamenti tecnici preventivi
  - Procedimento applicativo
  - Soluzioni dei nodi
  - Calcoli termici
- Bonus Fiscali 2020

**Palazzo Alasia  
Alassio (SV)**  
**Clicca qui** per visitare  
il cantiere in dettaglio  
su GalleryLive.it



**CORSI  
ON LINE  
SENZA  
CREDITI  
FORMATIVI**

codice  
**CORSO 11**

durata  
**2 ORE**

## RISANAMENTO DELLA FACCIATA

- Soluzioni innovative e tecniche di posa per la progettazione, costruzione e rinnovo della facciata
- Modalità di posa di nuovi prodotti e soluzioni per la facciata
  - Malte tecniche per il recupero del calcestruzzo
  - Rasanti di ultima generazione
  - Nuove soluzioni per il risanamento delle murature
  - Soluzioni a confronto per la decorazione ed il rivestimento di facciate isolate termicamente

**Palazzo Pichi - Sforza  
Sansepolcro (AR)**  
**Clicca qui** per visitare  
il cantiere in dettaglio  
su GalleryLive.it



**CORSI  
ON LINE**

codice  
**SGI-ON 12**

durata  
**2 ORE**

**IMPERMEABILIZZAZIONE  
E ISOLAMENTO DELLE  
COPERTURE PIANE  
E A FALDA**

- Principi di isolamento termico
- Principi di isolamento acustico
- I materiali isolanti
- Sistemi per le coperture piane ed inclinate
  - Impermeabilizzazione
- Isolamento
- Consigli di posa
- Soluzioni Saint-Gobain in cantiere

**Residenza privata di Corato  
Corato (BA)**

**Clicca qui** per visitare  
il cantiere in dettaglio  
su GalleryLive.it



## CORSI ON LINE

codice  
**SGI-ON 13**  
durata  
**2 ORE**

## SOTTOFONDI E PAVIMENTAZIONI CEMENTIZIE

- **Analisi e preparazione del supporto**
- **Tecniche di posa a regola d'arte delle**  
**pavimentazioni cementizie continue**
- **Caratteristiche tecniche e soluzioni possibili**  
**in funzione alla destinazione d'uso**
  - **Residenziale - nuove costruzioni e**  
**ristrutturazioni**
  - **Commerciale - nuove costruzioni**  
**e ristrutturazioni**
  - **Industriale - nuove costruzioni e**  
**ristrutturazioni**

**Edificio plurifamiliare  
Montichiari (BS)**

**Clicca qui** per visitare  
il cantiere in dettaglio  
su [GalleryLive.it](https://www.gallerylive.it)



## CORSI ON LINE

codice  
**SGI-ON 14**

durata  
**2 ORE**

## LE SOLUZIONI SAINT-GOBAIN RESISTENTI ALL'AZIONE SISMICA: SISTEMI A SECCO E SISTEMI SU MURATURA TRADIZIONALE

- Il comportamento al sisma delle strutture leggere a secco
- Sistemi Saint-Gobain di protezione sismica
  - Pareti interne
  - Pareti perimetrali
  - Controsoffitti
- I sistemi su muratura tradizionale: cenni normativi
- Rinforzo e consolidamento delle murature
- Presidio di anti ribaltamento e anti sfondellamento.

**Le Torri di Sant'Ambrogio  
Monza (MB)**

**Clicca qui** per visitare  
il cantiere in dettaglio  
su [GalleryLive.it](https://www.gallerylive.it)



## CORSI ON LINE

codice  
**CORSO 15**

durata  
**2 ORE**

## RINFORZARE E CONSOLIDARE GLI EDIFICI IN MURATURA

- Cenni alla normativa
- Rinforzo e consolidamento strutturale:
  - Sistemi webertec
  - FRCM
  - CRM
  - FRP
- Messa in sicurezza degli elementi secondari
  - Presidio di anti ribaltamento e di anti sfondellamento

**Dedalo – Sensi sommersi  
Matera**

**Clicca qui** per visitare  
il cantiere in dettaglio  
su GalleryLive.it



## CORSI ON LINE

codice  
**SGI-ON 16**

durata  
**2 ORE**

## LE SOLUZIONI SAINT-GOBAIN PER LA PROTEZIONE PASSIVA DAL FUOCO: **COMPARTIMENTAZIONE, ATTRAVERSAMENTI/ IMPIANTI E PROTEZIONE DELLE STRUTTURE CON SISTEMI A SECCO E INTONACI**

- La reazione al fuoco
- La resistenza al fuoco
- Sistemi Saint-Gobain di protezione passiva dal fuoco
  - Pareti
  - Controsoffitti
  - Attraversamenti
  - Strutture
  - Impianti
- Cenni normativi

**Bonfiglioli Engineering S.r.l.**  
**Ferrara**

**Clicca qui** per visitare  
il cantiere in dettaglio  
su [GalleryLive.it](https://www.gallerylive.it)



## CORSI ON LINE

codice  
**SGI-ON 17**

durata  
**2 ORE**

## L'IMPEGNO E LE SOLUZIONI SANT-GOBAIN PER L'EDILIZIA SOSTENIBILE

- Contributi Saint-Gobain al protocollo LEED
- Contributi Saint-Gobain al rispetto dei CAM
- La lana di vetro Saint-Gobain
  - Produzione
  - Bilancio Energetico
  - Programma Life Is.eco
- Le lastre in cartongesso Saint-Gobain
  - Il principio Activ'Air®
  - Programma Gy.eco
- Il contenimento dell'isola di calore

**Parco del Gari  
Cassino (FR)**  
**Clicca qui** per visitare  
il cantiere in dettaglio  
su [GalleryLive.it](https://www.gallerylive.it)





## CORSI ON LINE

codice  
**SGI-ON 18**

durata  
**2 ORE**

## LA VETRATA ISOLANTE (MODULO 1): PROGETTAZIONE E ACCORGIMENTI TECNICI DA TENERE IN CONSIDERAZIONE DURANTE LA REALIZZAZIONE E POSA

L'attenzione agli aspetti di sicurezza e comfort è il tema centrale nel mondo delle costruzioni.

Il corso intende offrire una panoramica di informazioni tecniche per dare il supporto necessario in fase di progettazione e realizzazione con vetrate isolanti.

- **Decreto sui requisiti minimi degli edifici**
- **Vetrata isolante tradizionale**
- **Vetrata isolante ad alte prestazioni**
- **Il bordo warn-edge**
- **Sistemi di deposito per migliorare la prestazione del vetro**

**THE FETCH 2.0**  
**Alghero (SS)**  
**Clicca qui** per visitare  
il cantiere in dettaglio  
su [GalleryLive.it](https://www.gallerylive.it)



## CORSI ON LINE

codice  
**SGI-ON 19**

durata  
**2 ORE**

## LA VETRATA ISOLANTE (MODULO 2): PRODOTTI VETRARI CONSIGLIATI PER IL RISPARMIO ENERGETICO

L'attenzione agli aspetti di sicurezza e comfort è il tema centrale nel mondo delle costruzioni.

Il corso intende offrire una panoramica completa sui prodotti vetrari disponibili sul mercato in grado di offrire una efficiente prestazione energetica della vetrata isolante.

- **Prodotti vetrari Basso Emissivi, a Controllo Solare e Selettivi Multifunzione**
- **Rischi di rottura spontanea per tensioni di origine termica (come evitarli)**

**Sede Facile Ristrutturare  
Roma**

**Clicca qui** per visitare  
il cantiere in dettaglio  
su [GalleryLive.it](https://www.gallerylive.it)



**CORSI  
ON LINE**

codice  
**SGI-ON 20**

durata  
**2 ORE**

**SICUREZZA NELLE  
APPLICAZIONI VETRARIE:  
PRODOTTI VETRARI  
CONSIGLIATI PER LA  
SICUREZZA DELL'UTENTE E  
LORO CLASSIFICAZIONE**

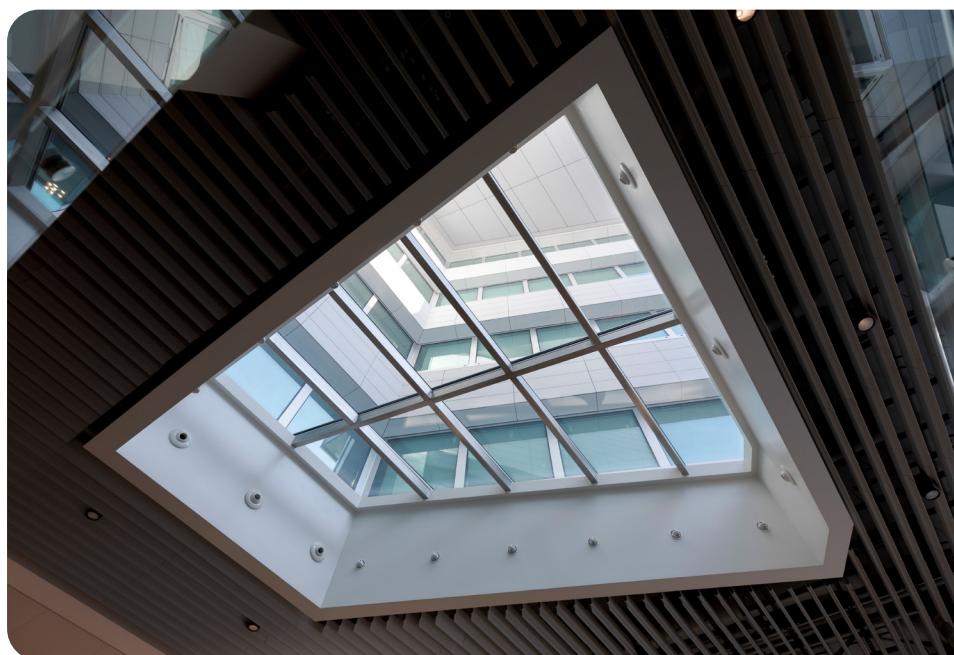
L'attenzione agli aspetti di sicurezza e comfort è il tema centrale nel mondo delle costruzioni.

Il corso intende offrire una panoramica completa sui prodotti vetrari da utilizzare nelle applicazioni a rischio danni per l'utenza in conformità alle norme vigenti.

- **I vetri di sicurezza**
- **Prescrizioni e norme vigenti**
- **Vetri stratificati di sicurezza SGG STADIP, SGG STADIP PROTECT**
- **Classificazione dei prodotti vetrari destinati alla sicurezza**

**Clinica Ars Biomedica  
Roma**

**Clicca qui** per visitare  
il cantiere in dettaglio  
su GalleryLive.it



## CORSI ON LINE

codice  
**SGI-ON 21**

durata  
**2 ORE**

## COMFORT ACUSTICO: IL VETRO PER UN FONDO-ISOLAMENTO EFFICIENTE

L'attenzione agli aspetti di sicurezza e comfort è il tema centrale nel mondo delle costruzioni.

Il corso intende offrire le informazioni di base dell'acustica con lo scopo di effettuare un'adeguata progettazione delle vetrate da applicare in facciata in conformità alle norme e leggi vigenti.

- **Principi generali sull'acustica**
- **Legislazione sull'efficienza acustica**
- **Le soluzioni vetrarie per un'efficace isolamento acustico**

**Senato Hotel  
Milano**  
**Clicca qui** per visitare  
il cantiere in dettaglio  
su [GalleryLive.it](https://www.gallerylive.it)



## CORSI ON LINE

codice  
**SGI-ON 22**

durata  
**2 ORE**

## INTERIOR DESIGN: LA TECNOLOGIA DISPONIBILE PER LA REALIZZAZIONE DI VETRI PER INTERNI ELEGANTI

L'attenzione agli aspetti di sicurezza e comfort è il tema centrale nel mondo delle costruzioni.

Il corso intende offrire le informazioni sui vetri e sulle lavorazioni che la tecnologia moderna permette di effettuare, su di essi, per la realizzazioni di interni raffinati e particolari.

- **Utilizzo del vetro per l'interior design**
- **Applicazione in sicura del vetro per interni**
- **Lavorazioni sul vetro**
- **I vetri non sono tutti uguali, quale utilizzare?**

**Senato Hotel  
Milano**  
**Clicca qui** per visitare  
il cantiere in dettaglio  
su [GalleryLive.it](https://www.gallerylive.it)



## CORSI ON LINE

codice  
**SGI-ON 23**

durata  
**2 ORE**

## SPESSORI E POSA IN OPERA DELLE LASTRE DI VETRO: UTILIZZO DELLO SPESSORE IDONEO DEL VETRO NELLA POSA DELLE VETRATE

L'attenzione agli aspetti di sicurezza e comfort è il tema centrale nel mondo delle costruzioni.

Il corso intende offrire le informazioni necessarie per effettuare il calcolo dello spessore e un'adeguata posa in opera delle lastre di vetro nelle varie casistiche di applicazione.

- **Informazioni indispensabili per effettuare il calcolo degli spessori**
- **Caratteristiche tecniche del vetro**
- **Riferimenti legislativi e normativi**
- **Esempi di calcolo in base al tipo di applicazione**
- **Norma sulla posa in opera delle vetrate**
- **Stoccaggio e manutenzione delle vetrate**

**Aeroporto Marco Polo  
di Venezia**

**Clicca qui** per visitare  
il cantiere in dettaglio  
su [GalleryLive.it](http://GalleryLive.it)



## CORSI ON LINE

codice  
**SGI-ON 24**  
durata  
**2 ORE**

## SISTEMI APPLICATIVI DEL VETRO: **PROGETTARE PARAPETTI IN VETRO IN SICUREZZA (MODULO 1)**

L'attenzione agli aspetti di sicurezza e comfort è il tema centrale nel mondo delle costruzioni.

Il corso intende offrire un panorama di soluzioni tecnologiche per dare il supporto necessario in fase di progettazione.

- **Definizione e Principali Normative di sistema**
- **Indicazioni per l'installazione di un sistema in sicurezza**
- **Definizione dei modelli in base alle tipologie di prodotto e vetri utilizzati**

**Stadio Comunale  
"Carlo Castellani"  
Empoli (FI)**  
**Clicca qui** per visitare  
il cantiere in dettaglio  
su GalleryLive.it



## CORSI ON LINE

codice  
**SGI-ON 25**

durata  
**2 ORE**

## SISTEMI APPLICATIVI DEL VETRO: REALIZZARE PARAPETTI IN VETRO IN SICUREZZA (MODULO 2)

L'attenzione agli aspetti di sicurezza e comfort è il tema centrale nel mondo delle costruzioni.

Il corso intende offrire un panorama di soluzioni tecnologiche per dare il supporto necessario in fase di realizzazione.

- **Guida alla corretta selezione della soluzione più idonea in base alla destinazione d'uso**
- **Indicazioni per l'installazione di un sistema in sicurezza, ancoraggi e tipologie di vetro**
- **Evidenze di laboratorio e dati statistici sulla conformità alle norme vigenti**

**Casa NZEB  
Monopoli (BA)**  
**Clicca qui** per visitare  
il cantiere in dettaglio  
su [GalleryLive.it](https://www.gallerylive.it)





**CORSI  
ON LINE**

codice  
**SGI-ON 26**

durata  
**2 ORE**

**SISTEMI APPLICATIVI  
DEL VETRO:  
REALIZZARE PARAPETTI  
IN VETRO IN SICUREZZA  
(MODULO 3)**

L'attenzione agli aspetti di sicurezza e comfort è il tema centrale nel mondo delle costruzioni.

Il corso intende offrire un panorama di soluzioni tecnologiche per dare il supporto necessario in fase di progettazione e realizzazione.

- **Guida alla corretta selezione della soluzione più idonea in base alla destinazione d'uso**
- **Indicazioni per l'installazione di un sistema in sicurezza, ancoraggi e tipologie di vetro**
- **Evidenze di laboratorio e dati statistici sulla conformità alle norme vigenti**



## CORSI ON LINE

codice  
**SGI-ON 27**

durata  
**2 ORE**

## SISTEMI APPLICATIVI DEL VETRO: REALIZZARE PARETI DOCCIA IN VETRO

L'attenzione agli aspetti di sicurezza e comfort è il tema centrale nel mondo delle costruzioni.

Il corso intende offrire un panorama di soluzioni tecnologiche per dare il supporto necessario in fase di progettazione e realizzazione.

- **Definizione e Principali Normative di sistema**
- **Certificazione dei sistemi e durabilità**
- **Guida alla corretta selezione della soluzione più idonea in base alla destinazione d'uso.**
- **Accessori certificati TUV e vetri anticorrosione**

**Horizon Wellness & Spa  
Resort**

**Clicca qui** per visitare  
il cantiere in dettaglio  
su GalleryLive.it



## CORSI ON LINE

codice  
**SGI-ON 28**

durata  
**2 ORE**

## SISTEMI APPLICATIVI DEL VETRO: REALIZZARE SISTEMI DI PROTEZIONE IN VETRO

L'attenzione agli aspetti di sicurezza e comfort è il tema centrale nel mondo delle costruzioni.

Il corso intende offrire un panorama di soluzioni tecnologiche per offrire sicurezza e protezione dalla diffusione del Coronavirus.

- **Definizione e Tipologie applicative**
- **Prodotti vetrari e sistemi modulari per la protezione**



## CORSI ON LINE

codice  
**SGI-ON 29**

durata  
**2 ORE**

## SISTEMI APPLICATIVI DEL VETRO: INCOLLAGGIO UV MODULO 1

Il vetro può assumere funzioni e forme differenti a seconda del sistema applicativo. Il corso intende offrire un panorama di approfondimento sulla tecnologia UV per l'incollaggio tra vetri e vetro-metallo.

- **Definizioni e Principi base**
- **Tecnologia UV e applicazioni su vetro e metallo**



**CORSI  
ON LINE**

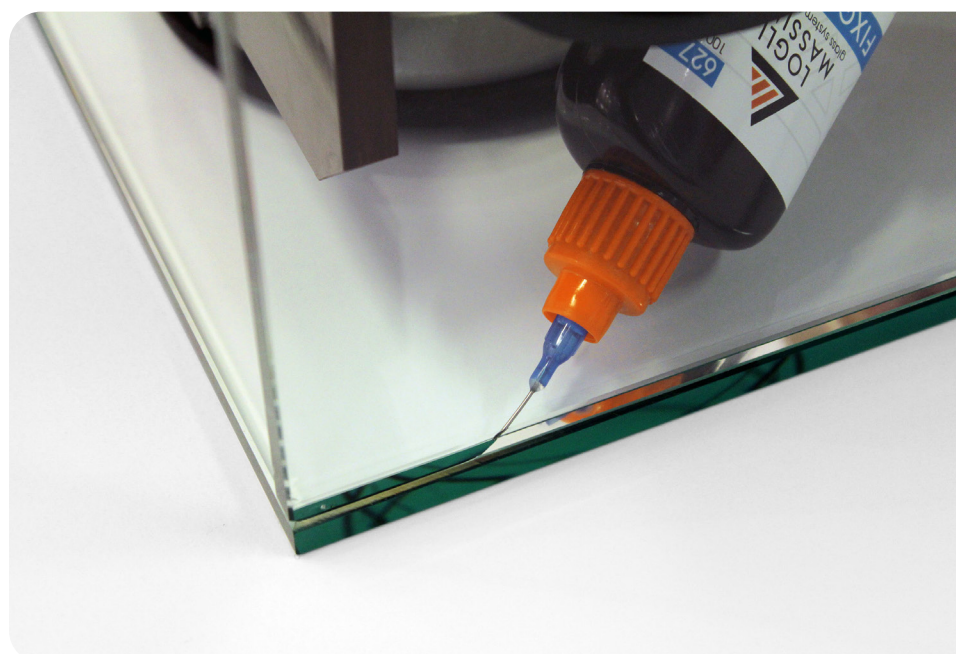
codice  
**SGI-ON 30**

durata  
**2 ORE**

**SISTEMI APPLICATIVI  
DEL VETRO:  
INCOLLAGGIO UV  
MODULO 2**

Il vetro può assumere funzioni e forme differenti a seconda del sistema applicativo. Il corso intende offrire un panorama di approfondimento sulla tecnologia UV per l'incollaggio tra vetri e vetro-metallo.

- **Gamma Adesivi**
- **Scelta del corretto adesivo in funzione dell'uso del manufatto**



**CORSI  
ON LINE**

codice  
**SGI-ON 31**

durata  
**2 ORE**

**SISTEMI APPLICATIVI  
DEL VETRO:  
INCOLLAGGIO UV  
MODULO 3**

Il vetro può assumere funzioni e forme differenti a seconda del sistema applicativo. Il corso intende offrire un panorama di approfondimento sulla tecnologia UV per l'incollaggio tra vetri e vetro-metallo.

- **Tecnica di incollaggio**



## CORSI ON LINE

codice  
**SGI-ON 32**

durata  
**2 ORE**

## SISTEMI APPLICATIVI DEL VETRO: SISTEMI SCORREVOLI

Il vetro può assumere funzioni e forme differenti a seconda del sistema applicativo. Il corso intende offrire un approfondimento sulle soluzioni per sistemi di porte scorrevoli in vetro.

- **Tipologie applicative**



Saint-Gobain Italia S.p.A., PI e CF 08312170155, si riserva di modificare in qualsiasi momento e senza preavviso, in tutto o in parte, i dati e le informazioni riportati nella presente brochure. Questa è da intendersi come una guida alla scelta tra le diverse tipologie di attività formative. I titoli e i contenuti delle formazioni potrebbero subire variazioni in base - a solo titolo esemplificativo- alle esigenze dell'interlocutore, a modifiche di gamme prodotti, necessità organizzative. La lista dei titoli è da intendersi come un'indicazione non esaustiva delle svariate attività formative, Saint-Gobain Italia Spa può decidere di attivare corsi non citati nella presente brochure o, al contrario, non confermare corsi presenti nella stessa. L'aggiornamento di tutte le informazioni, ed in particolare di quelle relative ai corsi di formazione, è sempre e direttamente consultabile sulla pagina web dedicata [www.sg-myplanner.it/academy](http://www.sg-myplanner.it/academy)





**Saint-Gobain Italia S.p.A.**

Via Giovanni Bensi, 8  
20152 Milano

[www.saint-gobain.it](http://www.saint-gobain.it)

[www.sg-myplanner.it](http://www.sg-myplanner.it)

[sg-formazione @saint-gobain.com](mailto:sg-formazione@ saint-gobain.com)